

偏心快速夹具 · 有母牙 EH 23390.



产品描述

用在快速和解开夹具和松开工件。
当使用可调式设计(相片2)，移动杆的位置可被移动。

材质

轴承垫片

- 热塑性PA，强化玻璃纤维
- 热塑性POM，强化玻璃纤维

把手

- Zinc die-cast, plastic coated, black, similar to RAL 9005

螺纹零件

- 钢，镀锌
- 不锈钢 1.4305

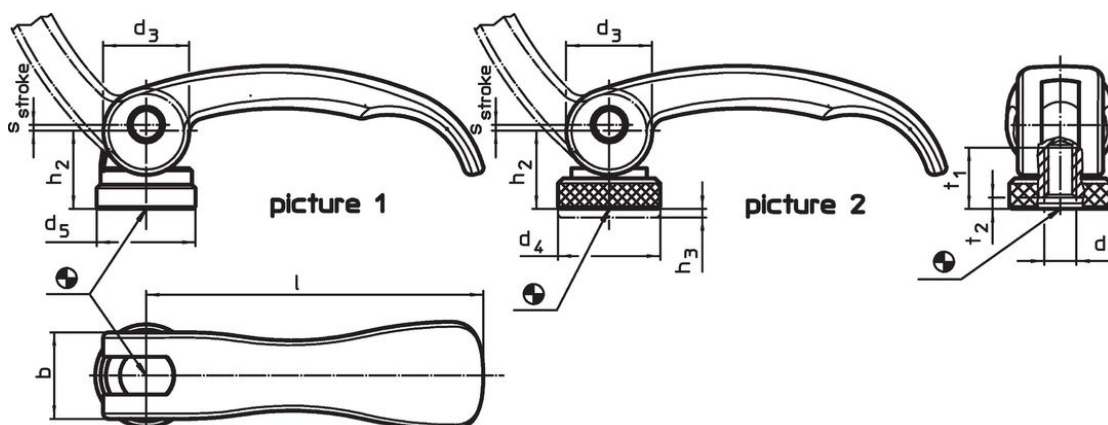
内部零件

- 钢，镀锌
- 不锈钢 1.4305

调整螺帽

- 钢，镀锌
- 不锈钢 1.4305

图面

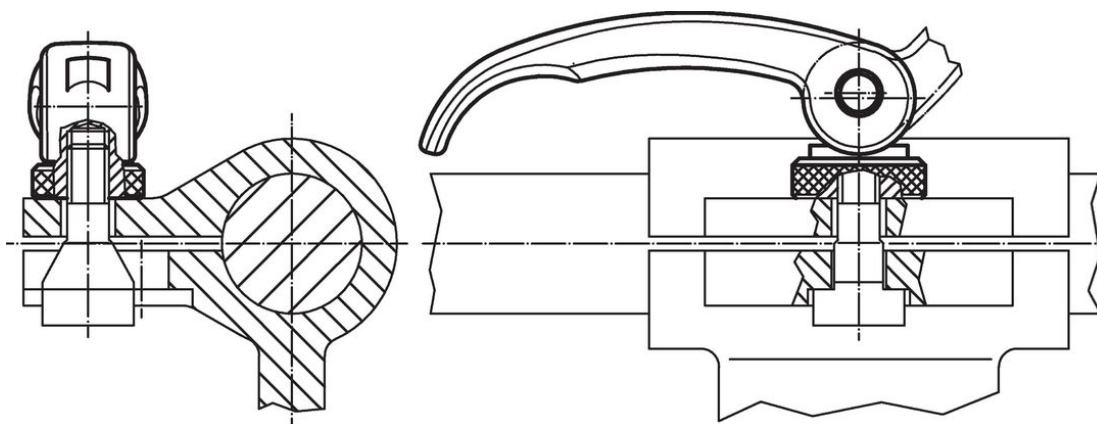


订单信息

l	d ₁	d ₃	d ₄	d ₅	尺寸		调整范围 h ₃ min	b	t ₁	t ₂ min 在夹持 位置内	行程 s 在把手 90° 的位置 [mm]	🌡️ max. [°C]	🏋️ [g]	品号
					h ₂ max.	[mm]								
有母牙 – 相片 1, 钢														
63	M5	16	–	18,5	16,4	–	16	13	3,0	0,75	80	60	23390.0003	
63	M6	16	–	18,5	16,4	–	16	13	3,0	0,75	80	58	23390.0001	
82	M8	20	–	22,5	19,5	–	20	15	3,7	1,00	80	118	23390.0002	
母螺牙, 可调整式 – 相片 2, 钢														
63	M5	16	19	–	16,4	1,5	16	13	3,0	0,75	80	66	23390.0103	
63	M6	16	19	–	16,4	1,5	16	13	3,0	0,75	80	65	23390.0101	
82	M8	20	25	–	19,5	2,5	20	15	3,7	1,00	80	131	23390.0102	
有母牙 – 相片 1, 不锈钢														
63	M5	16	–	18,5	16,4	–	16	13	3,0	0,75	80	60	23390.0203	
63	M6	16	–	18,5	16,4	–	16	13	3,0	0,75	80	58	23390.0201	
82	M8	20	–	22,5	19,5	–	20	15	3,7	1,00	80	118	23390.0202	

l	d ₁	d ₃	d ₄	d ₅	尺寸					行程 s 在把手 在 90° 的位置 [mm]	🌡️ max. [°C]	📦 [g]	品号	
					h ₂ max. [mm]	调整范围 h ₃ min	b	t ₁	t ₂ min 在 夹持 位置内					
母螺牙, 可调整式 - 相片 2, 不锈钢														
63	M5	16	19	-	16,4	1,5	16	13	3,0	0,75	80	66	23390.0303	
63	M6	16	19	-	16,4	1,5	16	13	3,0	0,75	80	65	23390.0301	
82	M8	20	25	-	19,5	2,5	20	15	3,7	1,00	80	131	23390.0302	

应用范例



遵守

For detailed compliance information please select the desired article number.