

## 浮动夹具 · 浮动夹具, 结构紧凑, 分开夹持和锁固, M 12 EH 23320.



### 产品描述

具有独立夹合和锁定的浮动夹具，可在极其柔软的工件上的附加夹点，进而夹持和支撑。夹合力和支撑力都可以单独被设计。

浮动式夹具的优点为：

在过程中可避免震动

可固夹肋状材、珠状材及钩环等元件，以强固固夹的元件

在固夹未加工零件时不会造成变形

精实型，高度降低

### 材质

可调节的身体

- 铝，蓝电镀

本体

- 表面硬化钢，氮化，锰磷酸盐处理和研磨

紧固夹钳

- 表面硬化钢，氮化，锰磷酸盐处理

### 组装

1. 将浮动夹钳安装到设备上。（安装孔为 M 6，见图纸）
2. 使用套筒来调整档块的高度限位和旋转区域，并用固定螺丝（4x WS 2.5）夹紧。在向上设置高度限制时，将会产生较多的空隙（工件公差）。

### 操作

1. 向下推动浮动夹具。
2. 向内旋转夹钳。
3. 放鬆浮动夹具。底部的钳口接触带有接触弹簧力的工件。
4. 锁附制具螺母 (WS 18, 最大的力矩为 15 Nm)。钳口夹持工件 - 此夹具仍然浮动。
5. 然后拧紧六角领螺母 (WS 10, 最大的力矩为 10 Nm)
6. 工件夹合过程完成。
7. 释放按相反顺序完成。释放六角领螺母 (WS 10) - 释放六角螺母 (WS 18) - 旋出夹钳。
8. 浮动夹具在最终的定位。

### 更多信息

#### 注意事项

对于特定的夹钳情况，标准的夹钳是可以被交换或替换的（参见目录图面：螺丝 ISO 4762 - M8 - 12.9, M max. = 43 Nm）。

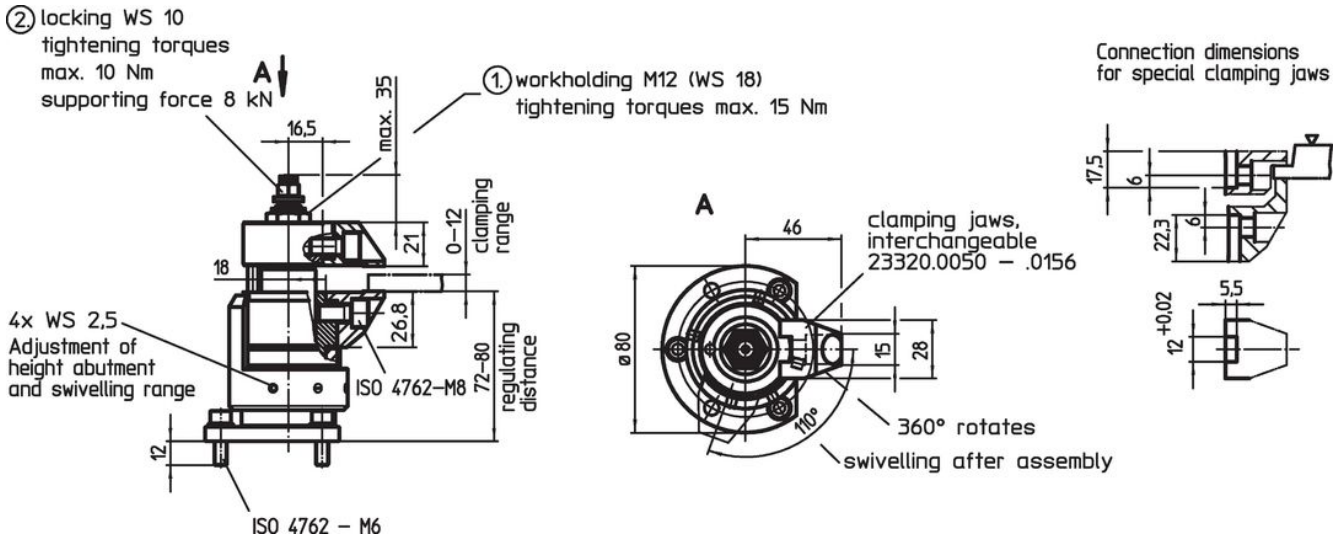
#### 配件

我们提供紧固夹钳作为配件，并且增加其紧固范围。请参考23320.0050-.0058。至于枢轴夹钳，请参考23320.0148-.0156


#### 更多产品

- 用于 T 型槽的螺帽，DIN 508
- 用于 T 型槽的螺帽，延长的
- 标准夹爪，适用于浮动夹持 M12
- 夹持钳，适用于浮动夹持 M12

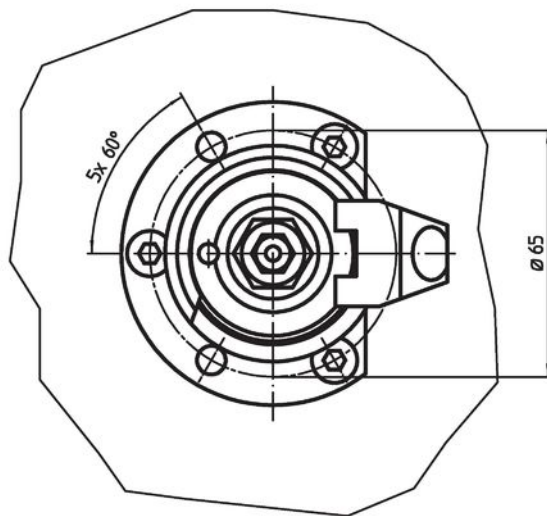
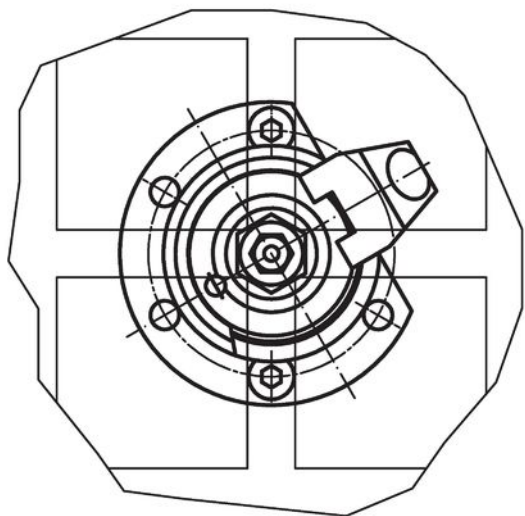
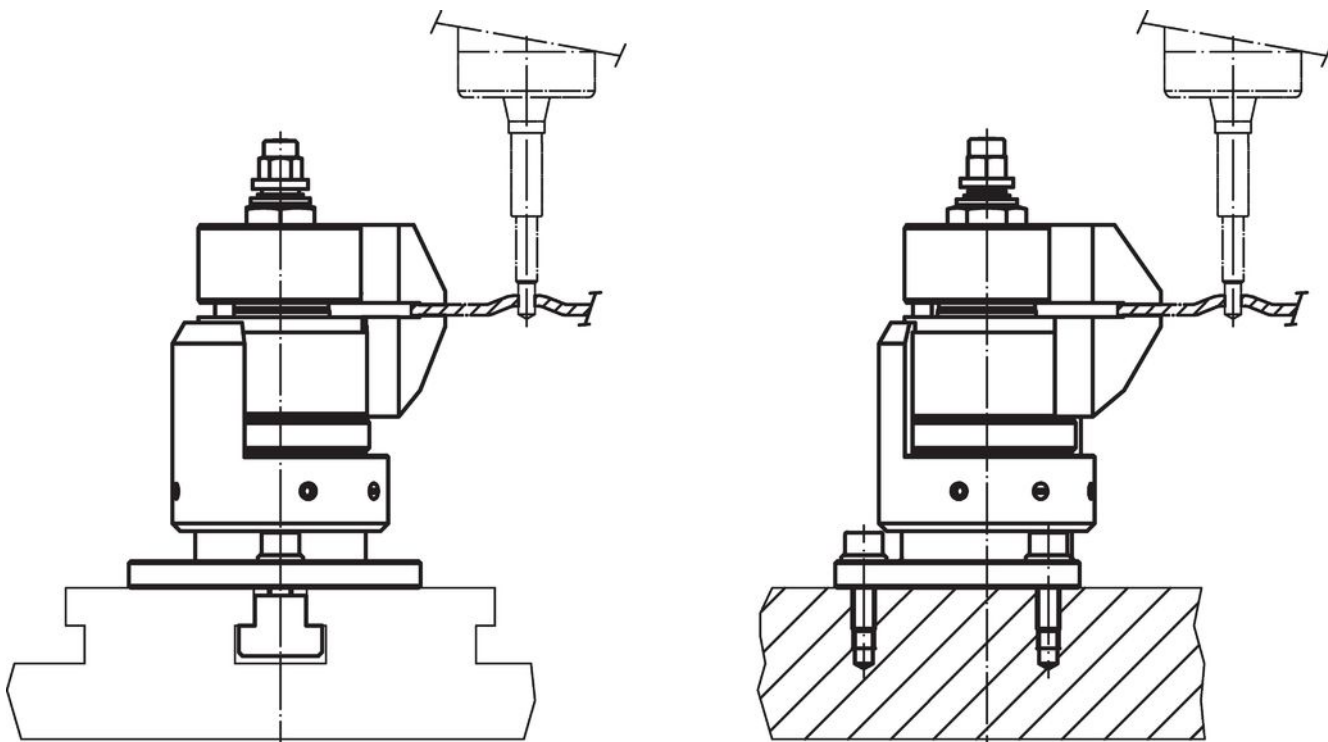
图面



订单信息

	品号
 [g] 1663	23320.0010

应用范例



遵守

符合 RoHS

含铅 - 符合例外 6a / 6b / 6c

含有 >0.1% w/w 的 SVHC 物质

含铅 - SVHC [REACH] 清单截至 2024 年 6 月 27 日

包含 65 号提案的物质



铅暴露会导致癌症和生殖伤害

<https://www.P65Warnings.ca.gov/>

不含冲突矿物

„本产品不含来自刚果民主共和国或邻近国家的任何被指定为“冲突矿物”的物质，例如钽、锡、金或钨。