

浮动夹具 · 分开夹持和锁固 EH 23320.



产品描述

具有独立夹合和锁定的浮动夹具，可在极其柔软的工作件上的附加夹点，进而夹持和支撑。夹合力和支撑力都可以单独被设计。

浮动式夹具的优点为：

在过程中可避免震动

可固夹肋状材、珠状材及钩环等元件，以强固固夹的元件

在固夹未加工零件时不会造成变形。

材质

可调节的身体

- 铝，蓝电镀

本体

- 表面硬化钢，氮化，锰磷酸盐处理和研磨

紧固夹钳

- 表面硬化钢，氮化，锰磷酸盐处理

组装

操作

1. 向下推动浮动夹具。
2. 向内旋转夹钳。
3. 放鬆浮动夹具。底部的钳口接触带有接触弹簧力的工件。
4. 锁附制具螺母 (WS 18，最大的力矩为 15 Nm)。钳口夹持工件 - 此夹具仍然浮动。
5. 然后拧紧六角领螺母 (WS 10，最大的力矩为 10 Nm)
6. 工件夹合过程完成。
7. 释放按相反顺序完成。释放六角领螺母 (WS 10) - 释放六角螺母 (WS 18) - 旋出夹钳。
8. 浮动夹具在最终的定位。

更多信息

注意事项

为了安全运行，螺纹孔必须始终关闭，如设置螺丝 M 12 x 10。

对于特定的夹钳情况，标准的夹钳是可以被交换或替换的 (参见目录图面: 螺丝 ISO 4762 - M8 - 12.9, M max. = 43 Nm)。

参考

支架安装的额外灵活可能性 23470.0250 或是向下按住夹的固定板 23210.0740。

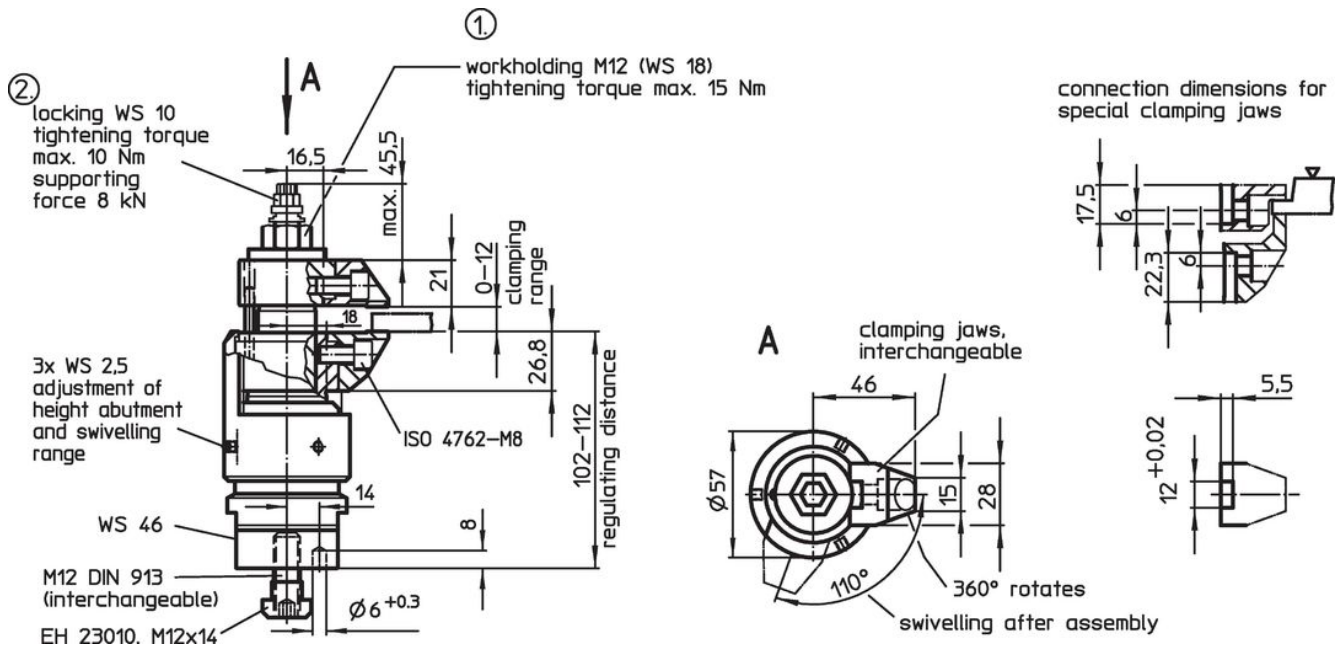
配件

我们提供紧固夹钳作为配件，并且增加其紧固范围。请参考 23320.0050-0058。至于枢轴夹钳，请参考 23320.0148-0156


更多产品

- 下向型压板的支撑板，向下按住夹
- 浮动夹具，结合夹钳和锁 M 12
- 标准夹爪，适用于浮动夹持 M12
- 夹持钳，适用于浮动夹持 M12

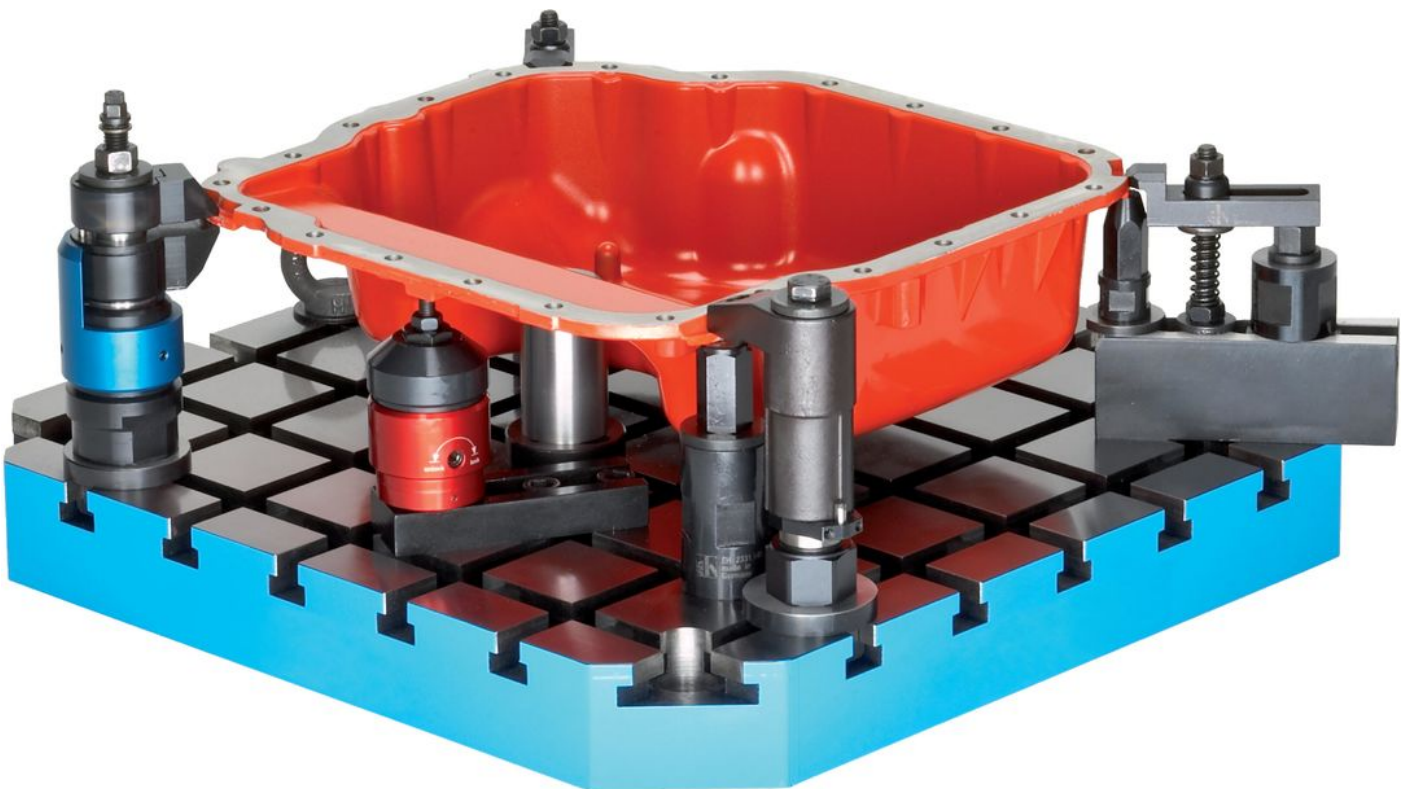
图面

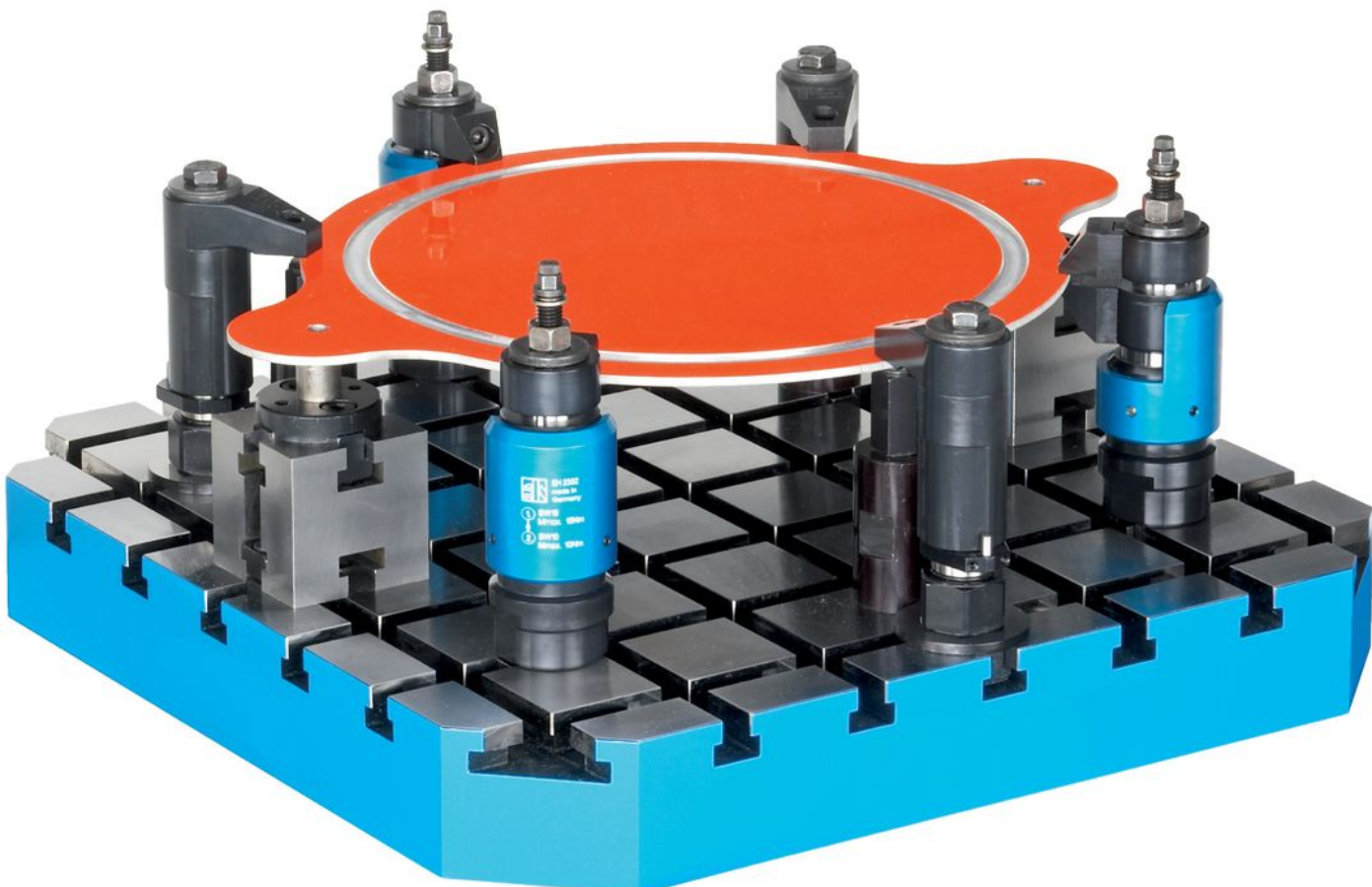


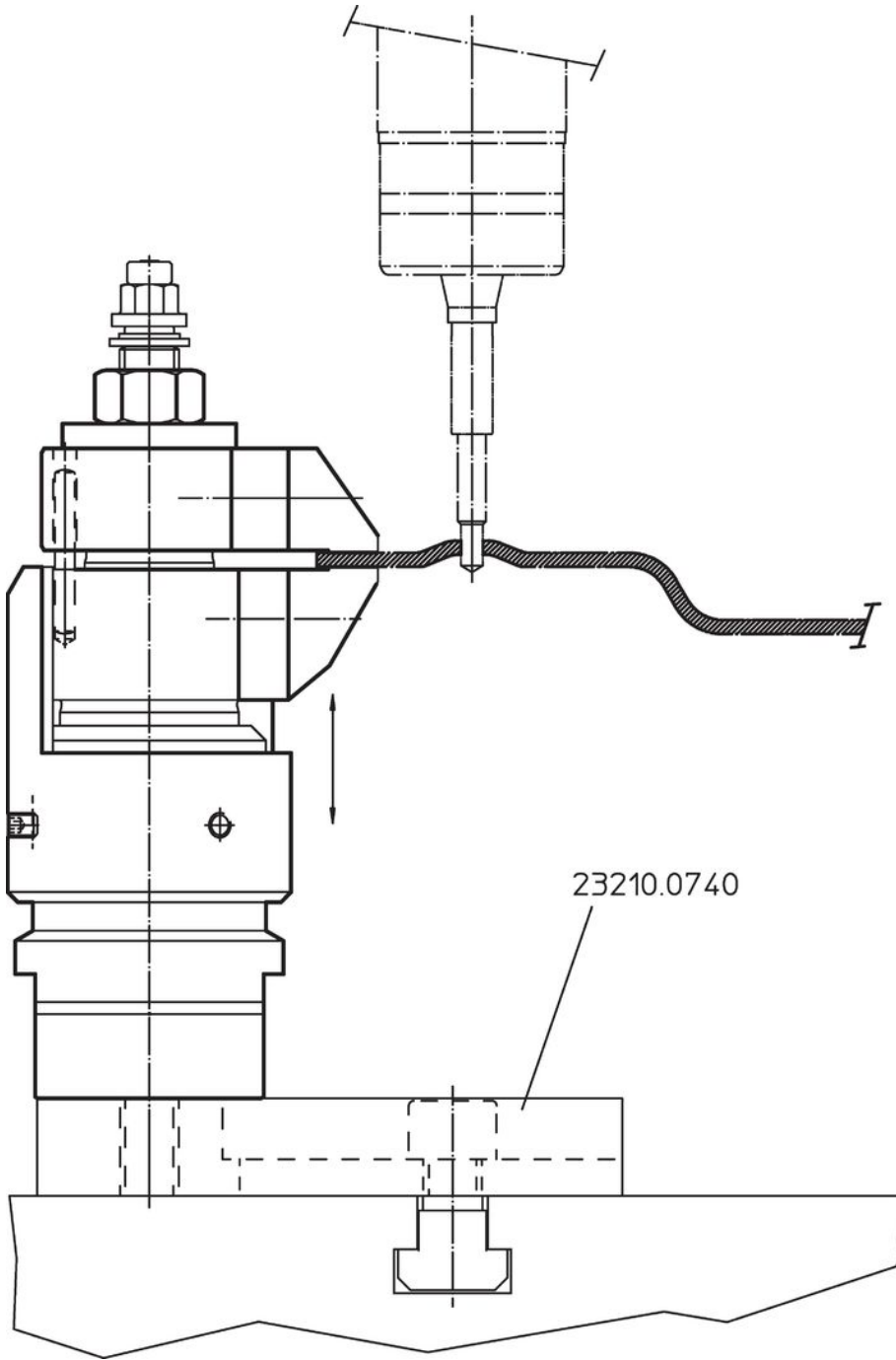
订单信息

	品号
[g]	
379	23320.0014

应用范例







遵守

符合 RoHS

含铅 - 符合例外 6a / 6b / 6c

含有 >0.1% w/w 的 SVHC 物质

含铅 - SVHC [REACH] 清单截至 2024 年 6 月 27 日

包含 65 号提案的物质



铅暴露会导致癌症和生殖伤害

<https://www.P65Warnings.ca.gov/>

不含冲突矿物

„本产品不含来自刚果民主共和国或邻近国家的任何被指定为“冲突矿物”的物质，例如钽、锡、金或钨。