

## 停止块 · 圆柱形止位块

EH 23280.



### 产品描述

直导组件能够快速而精确地完成工件的定位。圆柱型的止动组件能够有助于确定原点的坐标。研磨之高度公差  $\pm 0.01$  mm 的短型组件亦可用作底座组件。

### 材质

#### 档块

- 钢，表面硬化，研磨

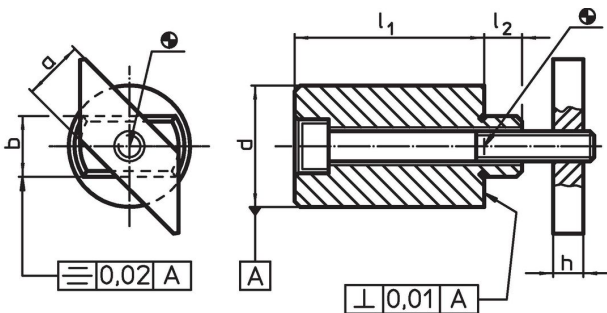
#### 支持板

- 钢，染黑

#### 螺丝

- 钢、品质8.8、(ISO 4762)

### 图面



### 订单信息

T槽尺寸 [mm]	$l_1$	尺寸					$l_2$	螺丝 ISO 4762 [mm]	[g]	品号
		$a$ -0,6	$b$ h6 [mm]	$d$ $\pm 0,01$	$h$					
10	15 $\pm 0,01$	10	10	20	6	8	M 6 x 25	53	<a href="#">23280.0110</a>	
10	25 $\pm 0,20$	10	10	20	6	8	M 6 x 35	76	<a href="#">23280.0210</a>	
12	15 $\pm 0,01$	12	12	20	6	8	M 6 x 25	59	<a href="#">23280.0112</a>	
12	25 $\pm 0,20$	12	12	20	6	8	M 6 x 35	82	<a href="#">23280.0212</a>	
14	25 $\pm 0,01$	14	14	32	8	9	M 8 x 35	203	<a href="#">23280.0114</a>	
14	50 $\pm 0,20$	14	14	32	8	9	M 8 x 60	354	<a href="#">23280.0214</a>	
16	25 $\pm 0,01$	16	16	32	8	10	M 8 x 45	221	<a href="#">23280.0116</a>	
16	50 $\pm 0,20$	16	16	32	8	10	M 8 x 70	378	<a href="#">23280.0216</a>	
18	25 $\pm 0,01$	18	18	40	10	15	M10 x 50	367	<a href="#">23280.0118</a>	
18	50 $\pm 0,20$	18	18	40	10	15	M10 x 75	615	<a href="#">23280.0218</a>	
22	25 $\pm 0,01$	20	22	40	14	15	M10 x 55	440	<a href="#">23280.0122</a>	
22	50 $\pm 0,20$	20	22	40	14	15	M10 x 80	716	<a href="#">23280.0222</a>	
28	25 $\pm 0,01$	22	28	46	16	20	M12 x 60	661	<a href="#">23280.0128</a>	
28	50 $\pm 0,20$	22	28	46	16	20	M12 x 90	1259	<a href="#">23280.0228</a>	

## 应用范例



## 遵守

### 符合 RoHS

含铅 - 符合例外 6a / 6b / 6c

### 含有 >0.1% w/w 的 SVHC 物质

含铅 - SVHC [REACH] 清单截至 2024 年 6 月 27 日

### 包含 65 号提案的物质



铅暴露会导致癌症和生殖伤害

<https://www.P65Warnings.ca.gov/>

### 不含冲突矿物

„本产品不含来自刚果民主共和国或邻近国家的任何被指定为“冲突矿物”的物质，例如钽、锡、金或钨。