

## 偏心夹 EH 23271.



### 产品描述

偏心夹具允许在低高度下在不同工件形状上进行下拉效应夹紧。

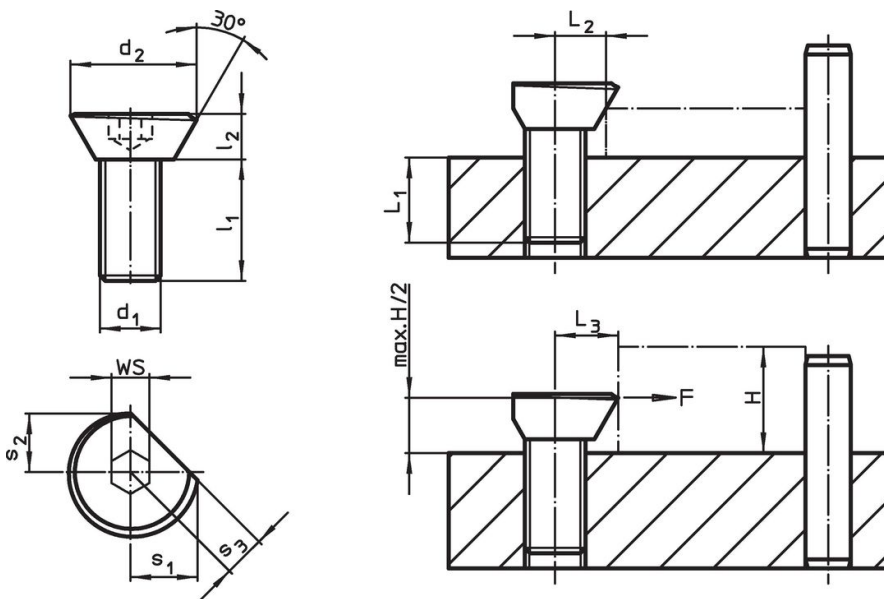
### 材质

- 表面硬化钢，表面硬化和蓝色镀锌

### 组装

1. 以相应的距离  $L_2 / L_3$  对工件进行螺纹加工。
2. 以需要的高度拧入偏心夹具，并将其相对于工件平直放置。
3. 插入工件，并使用内六角紧固夹销。在大约在旋转1/3圈后，达到适当的张力。螺纹孔必须被润滑根据一般准则。紧固期间的旋转运动必须总是朝向止动件完成，以防止工件从止动件转动离开。

### 图面



### 订单信息

$d_1$	$d_2$	尺寸					$L_1$	$L_2$	$L_3$	WS	夹持力量 max. [kN]	起动力矩 max. [Nm]	🔩 [g]	品号
		$l_1$	$l_2$	$s_1$	$s_2$	$s_3$								
[mm]							[mm]	[mm]	[mm]	[mm]				
M 3	6,7	6	2	3,5	2,9	2,2	3	3,0	3,2	2,0	0,05	1,0	0,6	23271.0003
M 4	8,7	8	3	4,6	4,0	3,0	4	3,5	4,2	2,5	0,09	1,5	1,4	23271.0004
M 5	10,9	10	4	5,7	5,0	3,5	5	4,2	5,2	3,0	0,10	2,0	2,8	23271.0005
M 6	13,5	12	5	7,1	6,1	4,5	6	5,4	6,4	4,0	0,30	4,5	4,9	23271.0006
M 8	16,9	16	6	8,9	7,7	5,5	8	6,6	8,0	5,0	2,70	20,0	11,0	23271.0008
M10	20,9	20	7	11,1	9,4	6,5	10	8,3	9,8	6,0	4,00	30,0	20,0	23271.0010
M12	26,1	24	9	13,5	11,6	8,0	12	10,1	12,0	8,0	5,40	44,0	35,0	23271.0012

应用范例

