

偏心夹持垫圈

EH 23270.



产品描述

偏心夹华司特别适合未加工零件的夹持，例如切削部份，铸铁件和锻造件。

材质

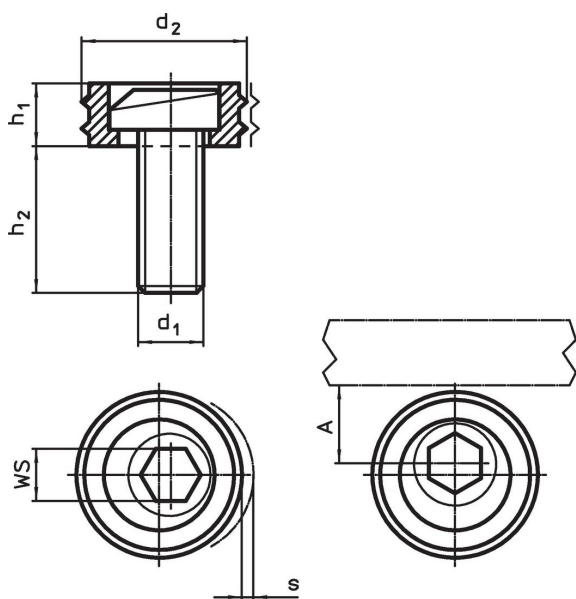
- 偏心螺丝
 - 钢
- 本体
 - 钢，表面硬化

更多信息


注意事项

The head of the eccentric screw can slightly protrude from the body (h1).

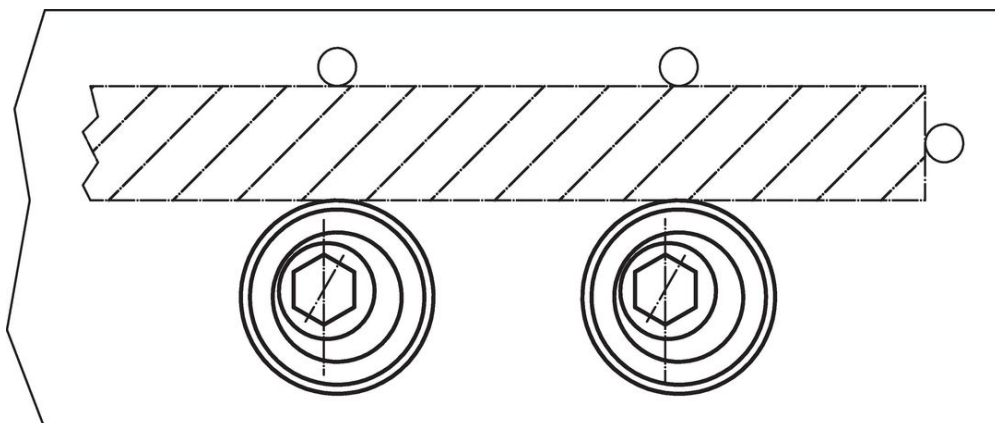
图面



订单信息

d ₁	d ₂	尺寸 h ₁ [mm]	h ₂	s	A [mm]	WS [mm]	夹持力量 max. [kN]	起动力矩 max. [Nm]	 [g]	品号
M10	20,6	6,4	16,0	1,6	10,3	7	9,0	26	23	23270.0210
M12	25,4	9,6	22,5	2,0	12,7	8	17,8	88	41	23270.0212
M16	30,1	12,7	26,8	2,5	15,0	12	26,7	135	92	23270.0216

应用范例



遵守

符合 RoHS

符合指令 2011/65/EU 和指令 2015/863

不含 SVHC 物质

不含超过 0.1% w/w 的 SVHC 物质 - 截至 2024 年 6 月 27 日的 SVHC 清单.

不含 65 号提案物质

不包括 65 号提案物质

<https://www.P65Warnings.ca.gov/>

不含冲突矿物

„本产品不含来自刚果民主共和国或邻近国家的任何被指定为“冲突矿物”的物质，例如钽、锡、金或钨。