

双边缘夹 · 可加工夹头

EH 23251.



产品描述

插入插座头螺钉可向外移动两个夹紧夹头和压止一个工件。
该卡盘可以加工成所需的工件轮廓。锁定板只需要此加工，而不是工件夹。

材质

- 本体
 - 铝
- 斜度
 - 表面硬化钢，染黑
- 螺丝
 - 钢
- 固定板
 - 铝

组装

可以安装在螺纹孔或与T形螺母水平或垂直的多个夹钳。

更多信息

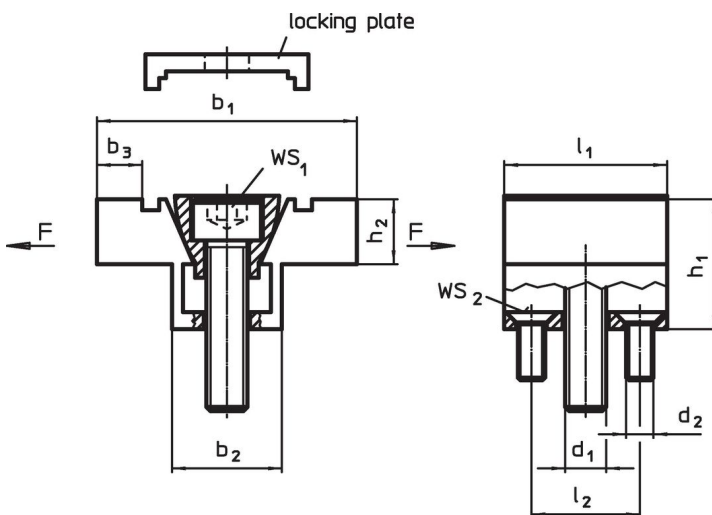
配件

T型螺帽 EH 23010 必需另外购买。

更多产品

- 用于T型槽的螺帽，DIN 508

图面

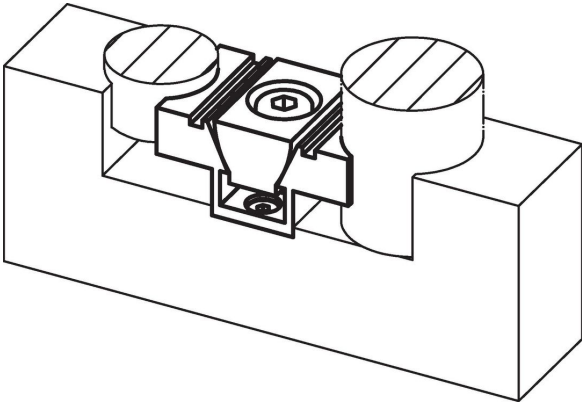


订单信息

b ₁	b ₂	b ₃ ¹⁾	尺寸						WS ₁	WS ₂	夹持力量 max.	起动 扭力 max.	🔩	品号
			h ₁	h ₂	l ₁	l ₂	d ₁	d ₂						
[mm]														
38,1	16,1	6,6	19,1	9,4	23,9	15,9	M 6	M4	5	2,5	6,7	14,3	67	23251.0106
50,8	20,8	9,9	25,4	12,7	31,8	20,6	M 8	M4	6	2,5	8,9	14,5	128	23251.0108
76,2	30,9	14,8	38,1	19,1	47,5	30,5	M12	M5	10	3,0	15,6	38,4	427	23251.0112
101,6	41,3	20,3	50,8	25,4	63,5	41,3	M16	M6	14	4,0	26,7	74,6	1068	23251.0116

¹⁾ 可加工的材料津贴

应用范例



遵守

符合 RoHS

符合指令 2011/65/EU 和指令 2015/863

不含 SVHC 物质

不含超过 0.1% w/w 的 SVHC 物质 - 截至 2024 年 6 月 27 日的 SVHC 清单。

不含 65 号提案物质

不包括 65 号提案物质

<https://www.P65Warnings.ca.gov/>

不含冲突矿物

„本产品不含来自刚果民主共和国或邻近国家的任何被指定为“冲突矿物”的物质，例如钽、锡、金或钨。