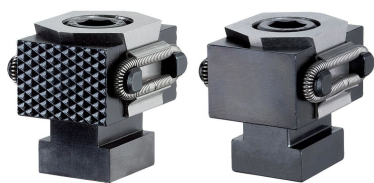


## 斜度夹持装置 · 平坦的 / 肋纹的, M12

EH 23250.



### 产品描述

插入内六角螺钉将两个夹紧卡盘向外移动，并将工件压向止动件。锥形夹紧单元的行程，M8 = +/- 0.5 mm，M12 = +/- 1 mm。

### 材质

#### 本体

- 工具钢，硬化，明亮的

#### 螺丝

- 热处理钢，回火，质量 12.9

#### 弹簧

- 弹簧钢丝

#### 紧固夹钳

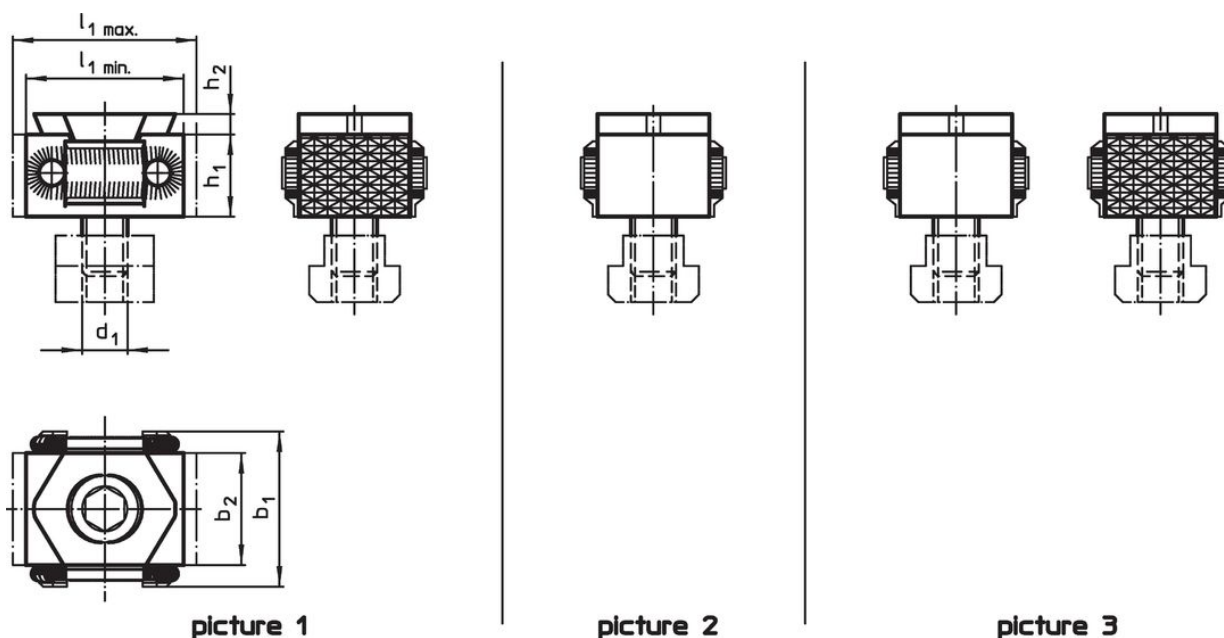
- 工具钢，硬化，研磨和染黑

### 更多信息

#### 更多产品

- 斜度夹持装置

### 图面



### 订单信息

d <sub>1</sub>	l <sub>1</sub> min	l <sub>1</sub> max.	尺寸				h <sub>1</sub>	h <sub>2</sub>	[g]	品号
			b <sub>1</sub>	b <sub>2</sub>	[mm]					
夹钳，两端肋纹 – 相片 1										
M12	42	49	41	30	22	4	282	23250.0510		
夹钳，两端平坦无纹 – 相片 2										
M12	42	49	41	30	22	4	282	23250.0511		
夹钳，平坦无纹和肋纹 – 相片 3										
M12	42	49	41	30	22	4	290	23250.0512		

## 遵守

### 符合 RoHS

符合指令 2011/65/EU 和指令 2015/863

### 不含 SVHC 物质

不含超过 0.1% w/w 的 SVHC 物质 - 截至 2024 年 6 月 27 日的 SVHC 清单.

### 不含 65 号提案物质

不包括 65 号提案物质

<https://www.P65Warnings.ca.gov/>

### 不含冲突矿物

„本产品不含来自刚果民主共和国或邻近国家的任何被指定为“冲突矿物”的物质，例如钽、锡、金或钨。