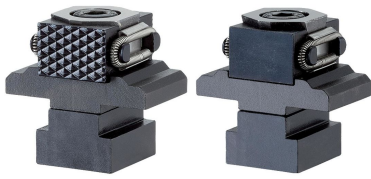


斜度夹持装置 · 平坦的 / 肋纹的, M8  
EH 23250.



产品描述

插入内六角螺钉将两个夹紧卡盘向外移动, 并将工件压向止动件。锥形夹紧单元的行程, M8 = +/- 0.5 mm, M12 = +/- 1 mm。

材质

- 本体
- 工具钢, 硬化, 明亮的
- 螺丝
- 热处理钢, 回火, 质量 12.9
- 弹簧
- 弹簧钢丝
- 紧固夹钳
- 工具钢, 硬化, 研磨和染黑

更多信息

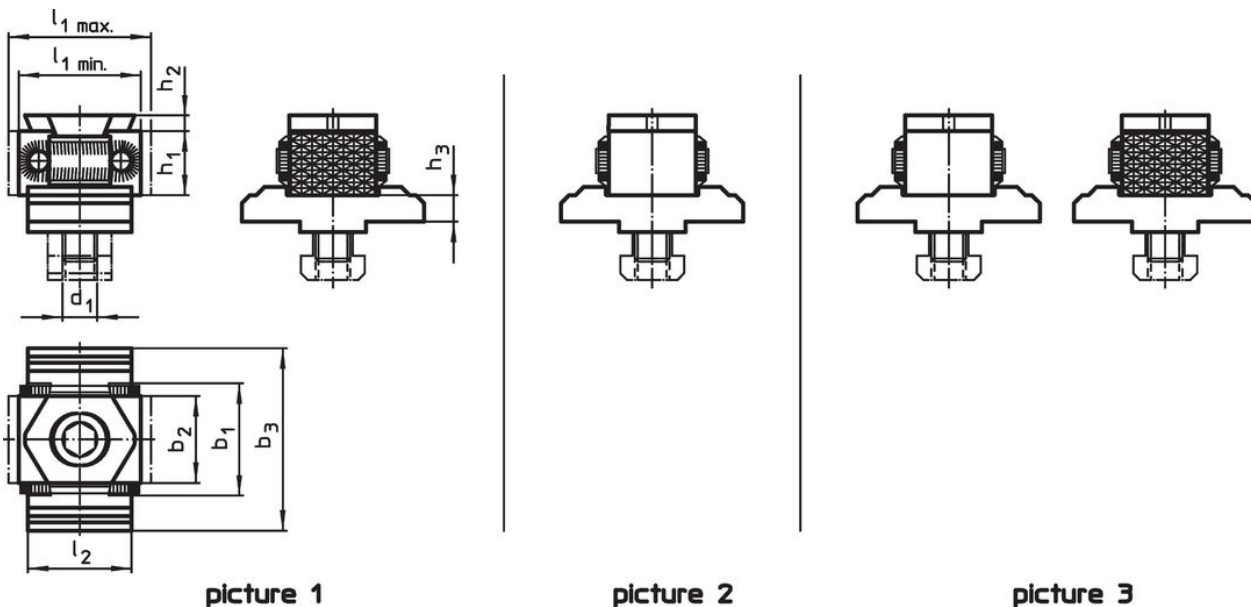
注意事项

夹紧钳口防止旋转

更多产品

- 斜度夹持装置

图面



订单信息

d <sub>1</sub>	l <sub>1</sub> min	l <sub>1</sub> max.	l <sub>2</sub>	b <sub>1</sub>	尺寸			h <sub>1</sub>	h <sub>2</sub>	h <sub>3</sub>	[g]	品号
					b <sub>2</sub>	b <sub>3</sub>	[mm]					
夹钳, 两端肋纹 – 相片 1												
M8	27	31	25	29	21	44	15	2,5	6,4	206	23250.0501	
夹钳, 两端平坦无纹 – 相片 2												
M8	27	31	25	29	21	44	15	2,5	6,4	200	23250.0502	
夹钳, 平坦无纹和肋纹 – 相片 3												
M8	27	31	25	29	21	44	15	2,5	6,4	210	23250.0503	

## 遵守

### 符合 RoHS

符合指令 2011/65/EU 和指令 2015/863

### 不含 SVHC 物质

不含超过 0.1% w/w 的 SVHC 物质 - 截至 2024 年 6 月 27 日的 SVHC 清单.

### 不含 65 号提案物质

不包括 65 号提案物质

<https://www.P65Warnings.ca.gov/>

### 不含冲突矿物

„本产品不含来自刚果民主共和国或邻近国家的任何被指定为“冲突矿物”的物质，例如钽、锡、金或钨。