

压板  
EH 23230.



产品描述

适用于工件的同时「定位」及「固夹」。定位组件是一种能够从任一侧进行组装的精密组件，而配接至工件上的固夹及固定零件，系以螺丝锁至圆柱形支撑组件上。固夹及固定组件系由用户依个别需求制作。

材质

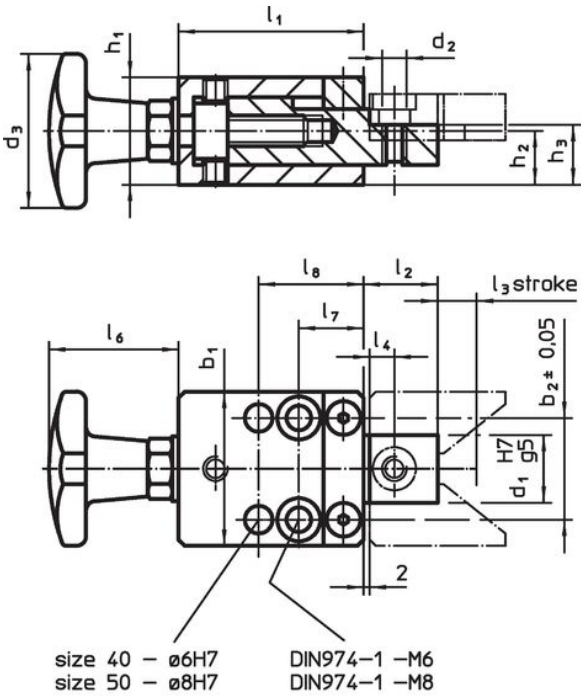
把手

- DIN 6335 铸铁, 橘色烤漆
- PF 31 塑胶, 黑色, DIN 319

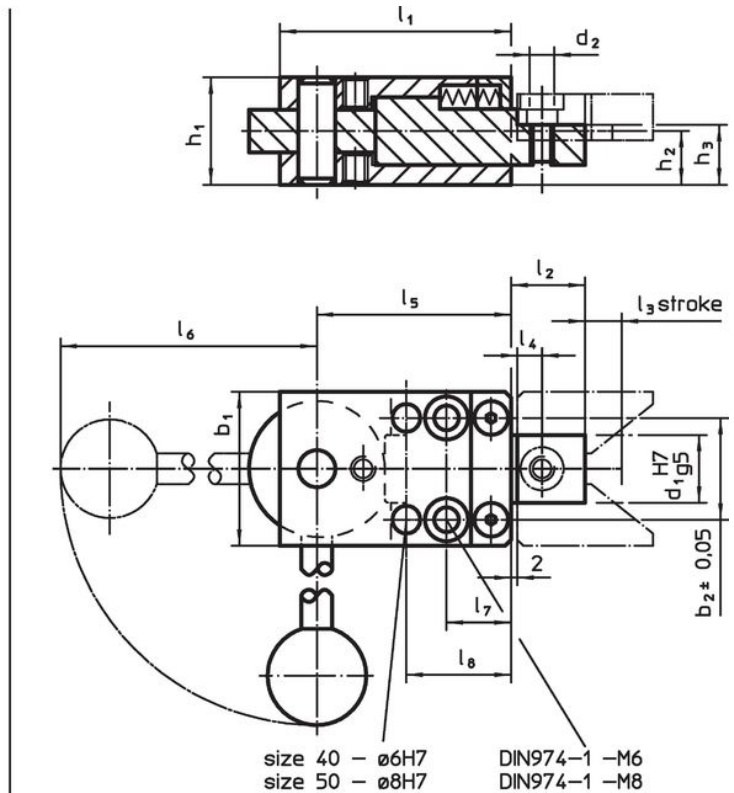
夹具

- 钢, 表面硬化, 染黑, 研磨

图面



picture 1

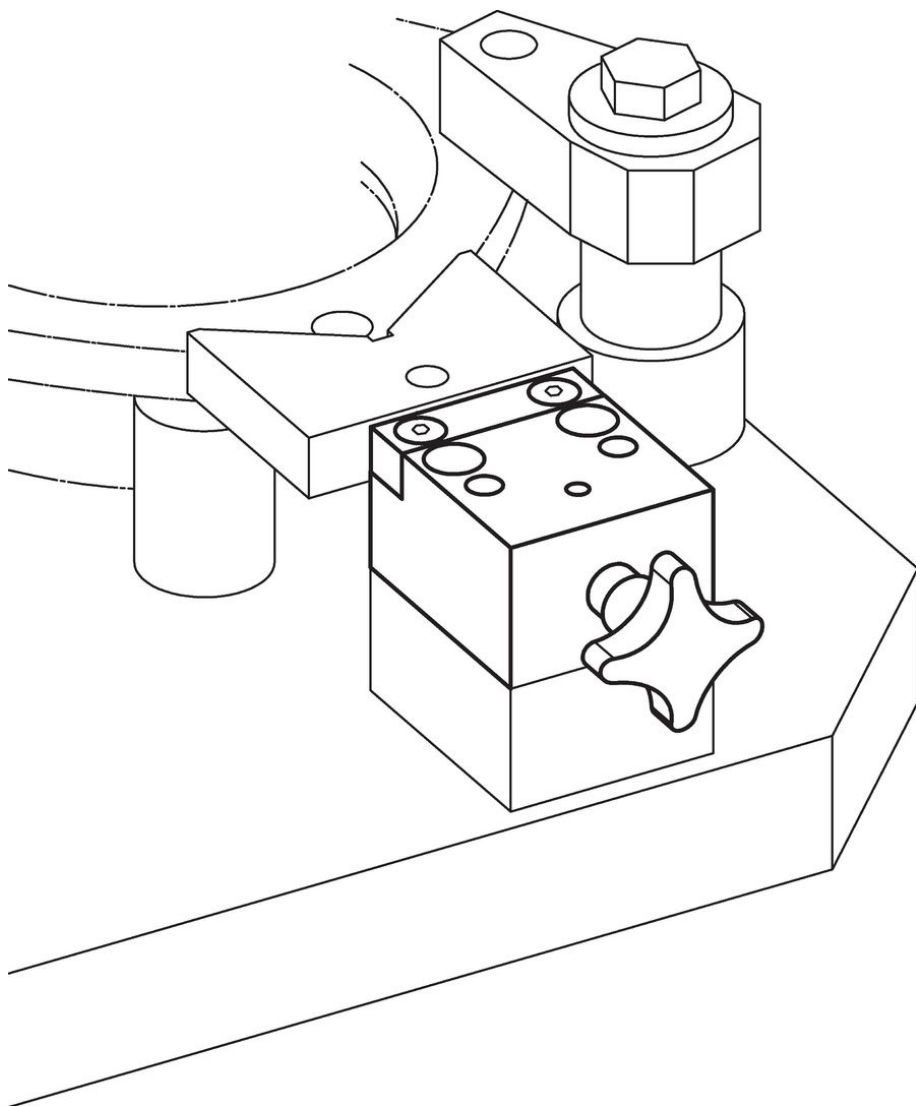


picture 2

订单信息

尺寸																	[g]	品号
b <sub>1</sub>	b <sub>2</sub> ±0,05	d <sub>1</sub> H7 g5	d <sub>2</sub>	d <sub>3</sub>	h <sub>1</sub>	h <sub>2</sub>	h <sub>3</sub>	l <sub>1</sub>	l <sub>2</sub>	l <sub>3</sub>	l <sub>4</sub>	l <sub>5</sub>	l <sub>6</sub>	l <sub>7</sub>	l <sub>8</sub>			
[mm]																		
用手掌握持 – 相片 1																		
40	27	18	M6	40	29,8	14,9	16,9	50	19	9	8	-	33	17	28	505	23230.0040	
50	33	22	M8	50	34,8	17,4	19,4	60	24	10	10	-	42	21	34	862	23230.0050	
用螺旋偏心夹杆 – 相片 2																		
40	27	18	M6	-	29,8	14,9	16,9	60	19	3	8	50	96	17	28	566	23230.0440	
50	33	22	M8	-	34,8	17,4	19,4	75	24	4	10	63	145	21	34	1071	23230.0450	

应用范例



遵守

符合 RoHS

符合指令 2011/65/EU 和指令 2015/863

不含 SVHC 物质

不含超过 0.1% w/w 的 SVHC 物质 - 截至 2024 年 6 月 27 日的 SVHC 清单。

不含 65 号提案物质

不包括 65 号提案物质

<https://www.P65Warnings.ca.gov/>

不含冲突矿物

„本产品不含来自刚果民主共和国或邻近国家的任何被指定为“冲突矿物”的物质，例如钽、锡、金或钨。