

## 压板支撑零件

EH 23220.



### 产品描述

支撑元件是用来支撑零件上超定的固夹点。  
支撑元件的优点为：  
支撑不稳定的零件  
加工过程中可消除工具震动  
可支撑肋状材、珠状材及钩环等元件以强固固夹的零件  
在支撑未加工零件时不会造成变形  
简易的操作

### 材质

#### 外壳

- 铝，红色电镀

#### 本体

- 表面硬化钢，氮化，锰磷酸盐处理和研磨

### 组装

#### 组装和设置：

固定支撑组件 (2 x M 6 thread) 在装置上。注意操作者那侧！

替代方法：拆下M 12×10螺纹销更换成一个M12×30螺纹销和用扳手来装配支撑组件 (WS21)，即T型槽装配 (没有明确的操作员一侧保证)。螺纹销M12×30和T-DIN螺母508 M 12×14，质量10，是标准供应量的一部分。通过16毫米降低支撑组件是可能的。

### 操作

#### 夹钳过程：

1. 通过转动红色保护套外表面上的夹紧凸轮 (WS 6内六角)，支撑销以轻微的弹簧负载接触工件。
2. 通过尽可能接通 (锁定)，即总共180°，夹紧机构锁定支撑销而不移动。支撑元件已被放置在工件上并被锁定。
3. 如果沿相反方向转动 (解锁)，夹紧被释放。如果尽可能地折回，即总共180°，则支撑销移动到终止位置。

### 更多信息

#### 注意事项

为了安全运行，螺纹孔M 12必须一直关闭。

#### 参考

固定于夹板 23210.0740，可有额外灵活的可能性。

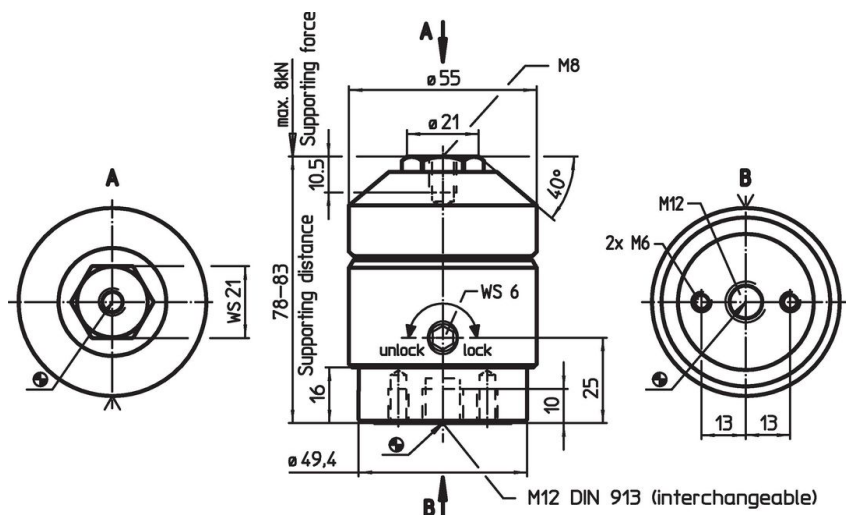
M8规格的螺纹销可以固定于各种定位销和支撑座如 EH 22...。客制化延长版本也可以固定。

夹合高度可以使用高度调整圆柱 EH 23310，以及间隔片 EH 1107 和 EH 1108 来增加。


#### 更多产品

- 下向型压板的支撑板，向下按住夹
- 高度调整圆柱
- 分隔物

图面

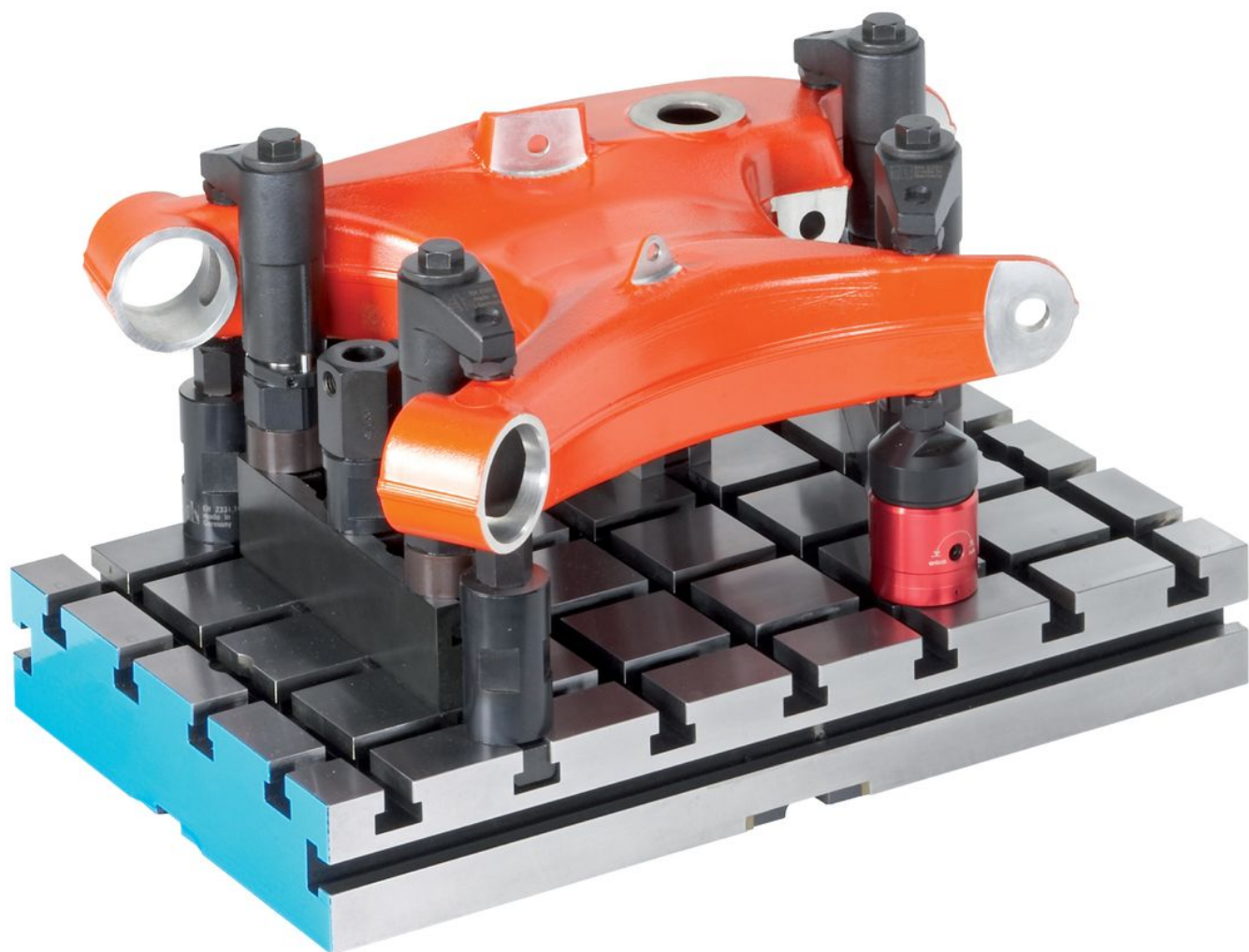


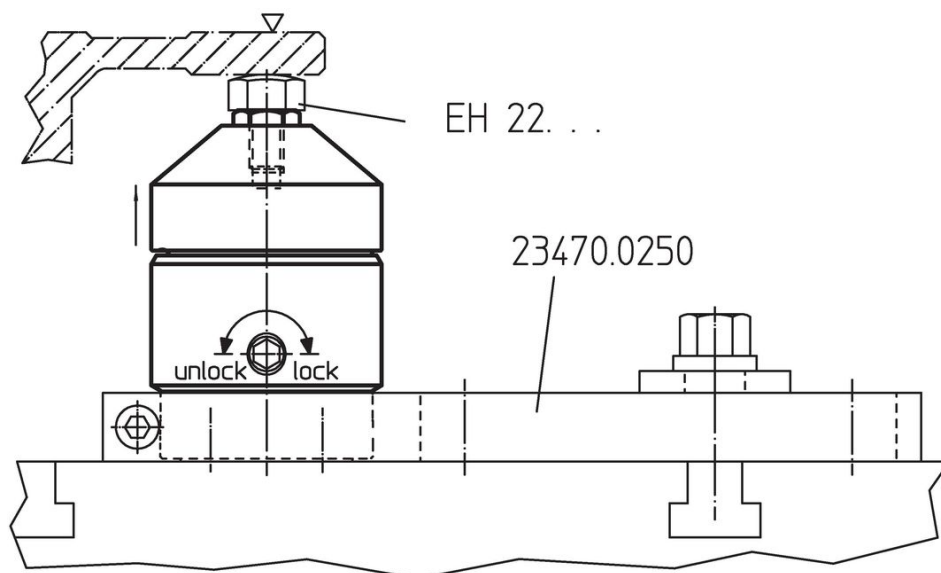
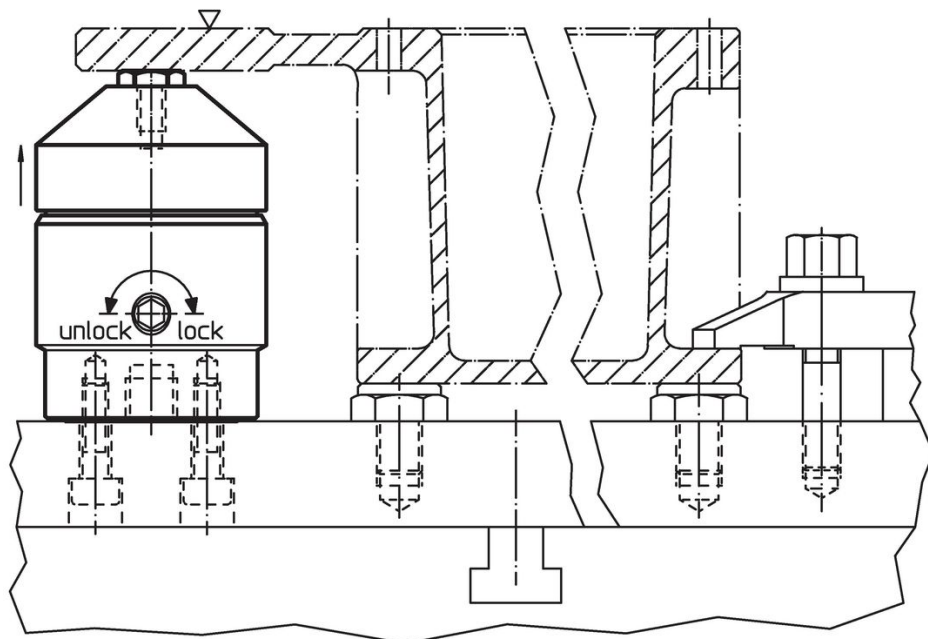
订单信息

	品号
 [g] 1137	23220.0400

应用范例







### 遵守

#### 符合 RoHS

含铅 - 符合例外 6a / 6b / 6c

#### 含有 >0.1% w/w 的 SVHC 物质

含铅 - SVHC [REACH] 清单截至 2024 年 6 月 27 日

#### 包含 65 号提案的物质



铅暴露会导致癌症和生殖伤害

<https://www.P65Warnings.ca.gov/>

#### 不含冲突矿物

„本产品不含来自刚果民主共和国或邻近国家的任何被指定为“冲突矿物”的物质，例如钽、锡、金或钨。