

## 下向型压板的支撑板 · 向下按住夹 EH 23210.



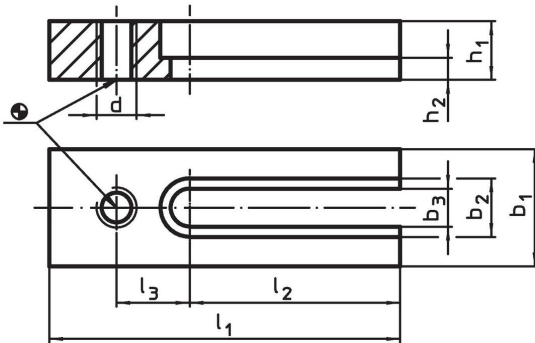
### 产品描述

藉由固定板的使用，下推式固夹组件亦可置于横跨T形槽之间的任何所需位置。

### 材质

- 钢，热处理， 染黑

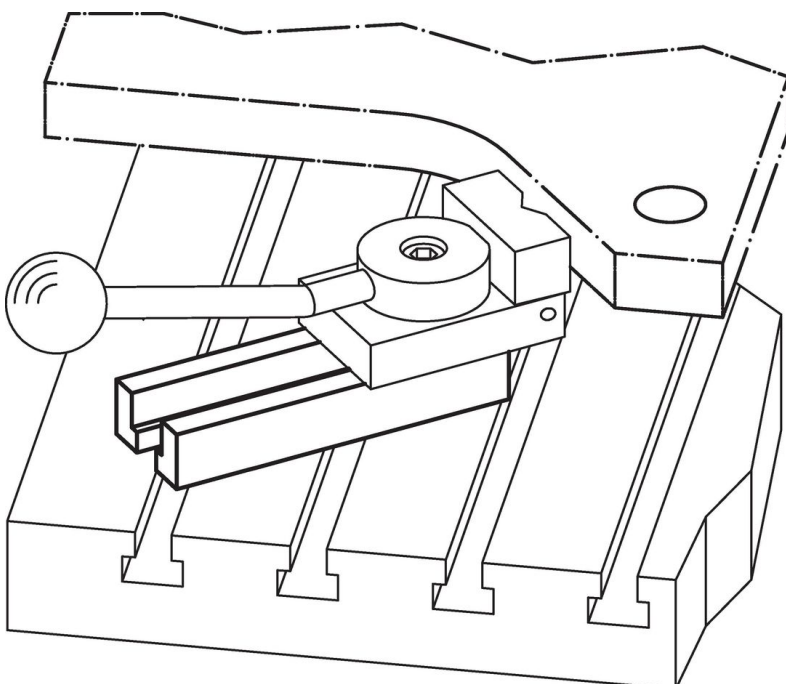
### 图面



### 订单信息

b <sub>1</sub>	b <sub>2</sub>	b <sub>3</sub>	d	尺寸					下压式夹具用	📦	品号
				h <sub>1</sub> -0,4	h <sub>2</sub>	l <sub>1</sub>	l <sub>2</sub>	l <sub>3</sub>			
[mm]											
30	15	9	M 8	15	6,5	100	63	20	M 8	243	<a href="#">23210.0730</a>
40	20	13	M12	20	7,5	120	72	25	M12	515	<a href="#">23210.0740</a>
60	26	17	M16	30	13,0	140	80	30	M16	1456	<a href="#">23210.0760</a>
80	32	21	M20	40	18,0	200	110	50	-	3900	<a href="#">23210.0770</a>
90	38	25	M24	50	24,0	220	130	55	-	5850	<a href="#">23210.0780</a>

### 应用范例



## 遵守

### 符合 RoHS

符合指令 2011/65/EU 和指令 2015/863

### 不含 SVHC 物质

不含超过 0.1% w/w 的 SVHC 物质 - 截至 2024 年 1 月 23 日的 SVHC 清单.

### 不含 65 号提案物质

不包括 65 号提案物质

<https://www.P65Warnings.ca.gov/>

### 不含冲突矿物

„本产品不含来自刚果民主共和国或邻近国家的任何被指定为“冲突矿物”的物质，例如钽、锡、金或钨。