

压板 · 有阶状的  
EH 23160.



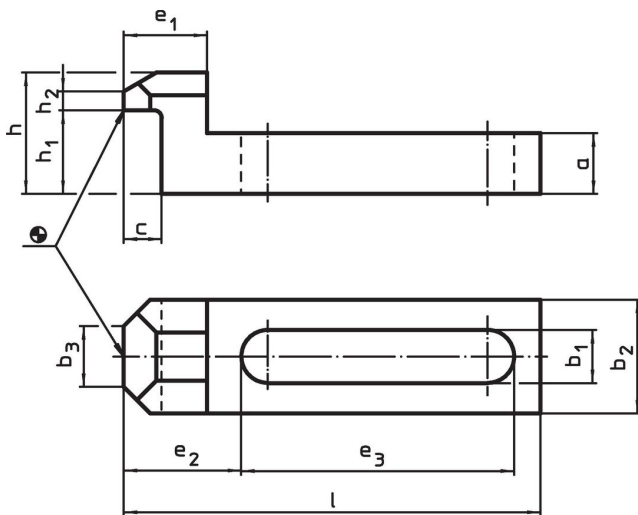
产品描述

This clamp (clamping claw) according to DIN 6314 B is stepped and is mainly used in mechanical clamping technology for clamping workpieces.

材质

- 钢，热处理， 染黑

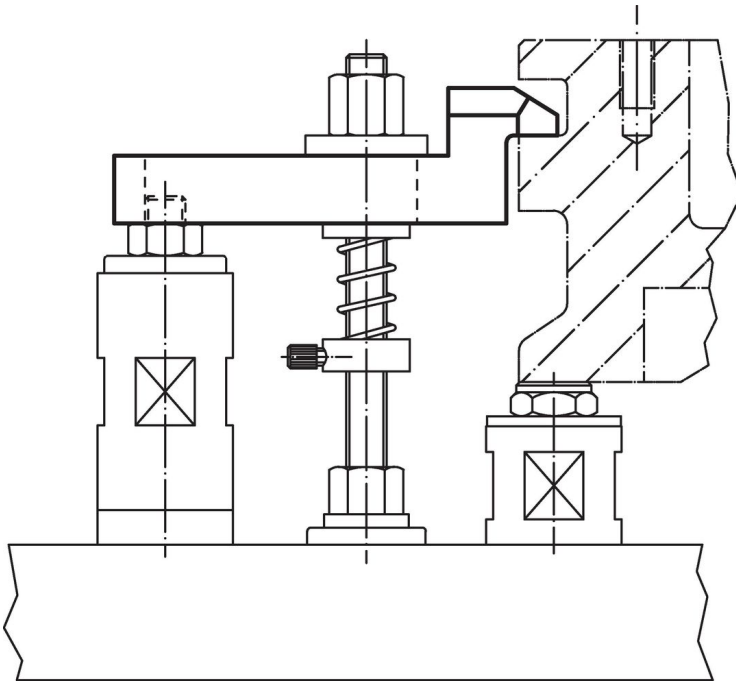
图面



订单信息

标称不清。 b <sub>1</sub> [mm]	l	a	b <sub>2</sub>	b <sub>3</sub>	c	尺寸			h	h <sub>1</sub>	h <sub>2</sub>	螺丝用		🔩 [g]	品号
						e <sub>1</sub>	e <sub>2</sub>	e <sub>3</sub>				[mm]	[英寸]		
6,6	55	8	15	8	5	11	15,5	36	16	11	2	M 6	1/4	39	<a href="#">23160.0107</a>
9,0	70	10	20	10	8	15	19,5	46	20	14	3	M 8	5/16	80	<a href="#">23160.0109</a>
11,0	90	13	25	12	10	19	26,5	58	25	18	4	M10	3/8	168	<a href="#">23160.0111</a>
13,0	115	16	30	15	12	24	32,5	75	32	23	5	M12	1/2	325	<a href="#">23160.0113</a>
17,0	145	20	40	20	14	29	38,5	99	40	28	6	M16	5/8	685	<a href="#">23160.0117</a>

应用范例



遵守

符合 RoHS

符合指令 2011/65/EU 和指令 2015/863

不含 SVHC 物质

不含超过 0.1% w/w 的 SVHC 物质 - 截至 2024 年 1 月 23 日的 SVHC 清单.

不含 65 号提案物质

不包括 65 号提案物质

<https://www.P65Warnings.ca.gov/>

不含冲突矿物

本产品不含来自刚果民主共和国或邻近国家的任何被指定为“冲突矿物”的物质，例如钽、锡、金或钨。