

## 低槽榫 EH 23130.



### 产品描述

适用于将夹具及固夹组件定位  
于有T形槽适用于 DIN 650 的机器工作台上。

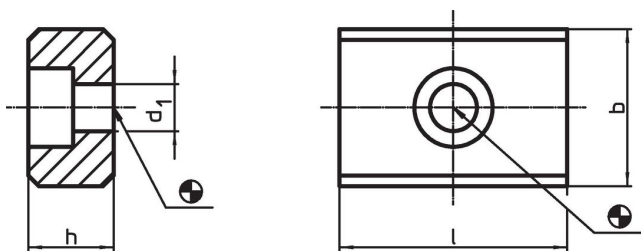
### 材质

- 钢，表面硬化，染黑，研磨

### 组装

它们被用螺栓固定到夹具的定位槽中。当低槽榫有相同的槽宽用于机器上时很适合使用。

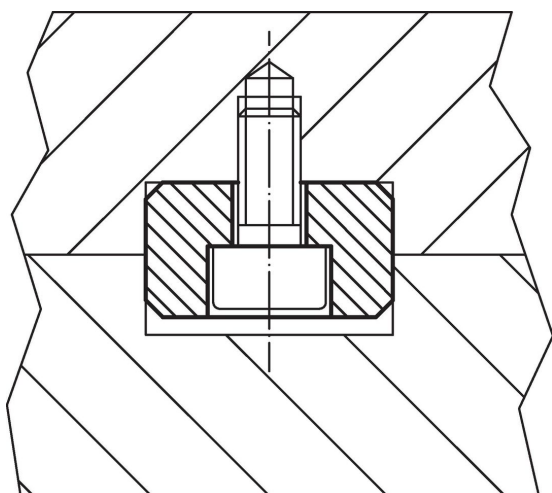
### 图面



### 订单信息

b h6	h	尺寸		d <sub>1</sub>	螺丝用 ISO 4762	🔩 [g]	品号
		l	[mm]				
10	8	20		4,5	M4	11	<a href="#">23130.0010</a>
12	8	20		5,5	M5	11	<a href="#">23130.0012</a>
14	10	22		6,6	M6	18	<a href="#">23130.0014</a>
16	10	22		6,6	M6	22	<a href="#">23130.0016</a>
18	10	22		6,6	M6	25	<a href="#">23130.0018</a>
20	10	22		6,6	M6	29	<a href="#">23130.0020</a>
22	12	32		6,6	M6	60	<a href="#">23130.0022</a>
24	12	32		6,6	M6	65	<a href="#">23130.0024</a>

### 应用范例



## 遵守

### 符合 RoHS

符合指令 2011/65/EU 和指令 2015/863

### 不含 SVHC 物质

不含超过 0.1% w/w 的 SVHC 物质 - 截至 2024 年 6 月 27 日的 SVHC 清单.

### 不含 65 号提案物质

不包括 65 号提案物质

<https://www.P65Warnings.ca.gov/>

### 不含冲突矿物

„本产品不含来自刚果民主共和国或邻近国家的任何被指定为“冲突矿物”的物质，例如钽、锡、金或钨。