

松槽榫 · DIN 6323

EH 23120.



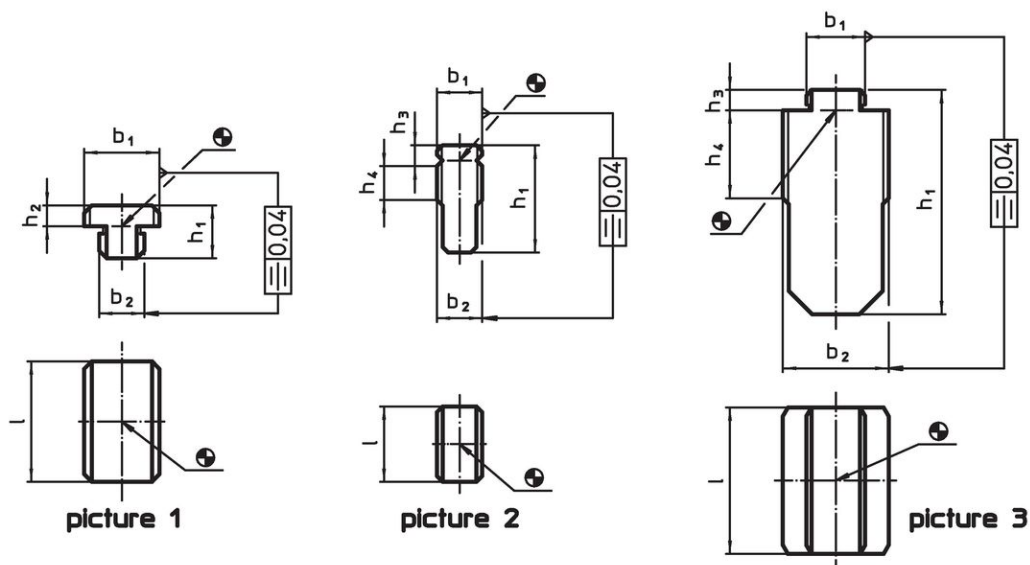
产品描述

适用于将夹具及固夹组件定位于有T形槽适用于 DIN 650 的机器工作台上。夹具或夹紧组件已经大致定位后再简单地推到定位，它们无法对机器构成损害因为它们可固定凸出榫槽或低槽榫。

材质

- 钢，表面硬化，染黑，研磨

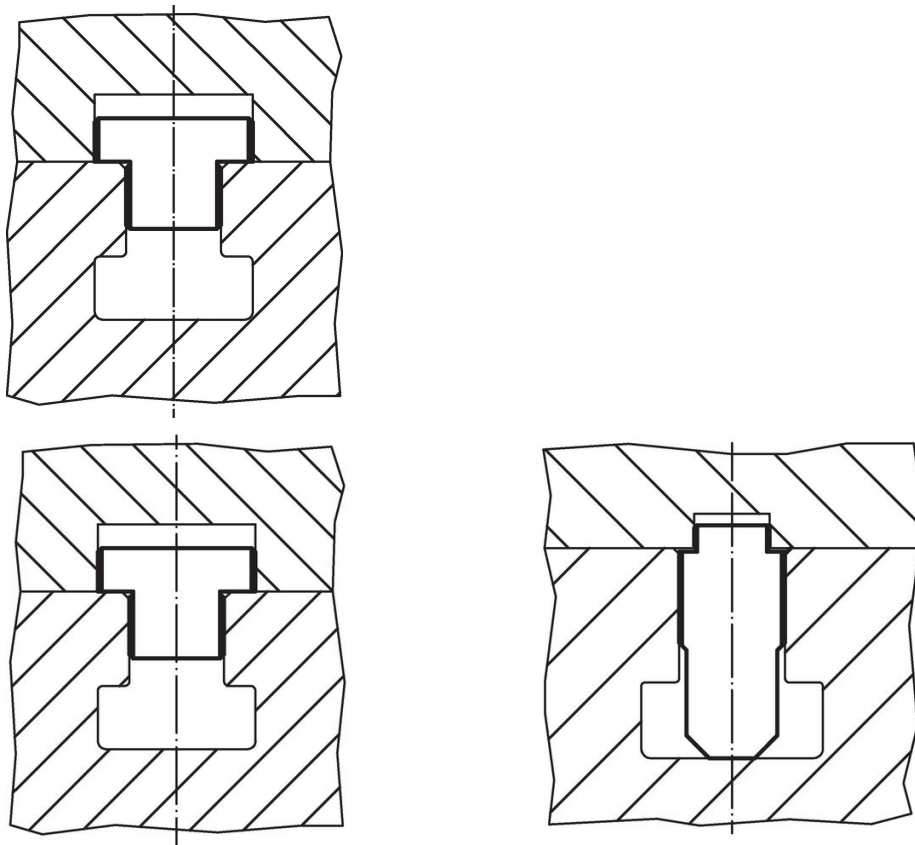
图面



订单信息

T槽尺寸 治具 b ₁ h ₆ [mm]	T槽尺寸 机器 b ₂ h ₆ [mm]	尺寸 h ₁	尺寸 h ₂	尺寸 h ₃	尺寸 h ₄	尺寸 l	重量 [g]	品号
型式A, b₁ > b₂ – 相片 1								
12	10	12,0	3,6	–	–	20	20	23120.0010
20	12	14,0	5,5	–	–	32	52	23120.0012
20	14	14,0	5,5	–	–	32	56	23120.0014
20	16	14,0	5,5	–	–	32	61	23120.0016
20	18	14,0	5,5	–	–	32	65	23120.0018
型式B, b₁ = b₂ – 相片 2								
12	12	28,6	–	5,5	9	20	45	23120.0011
20	20	45,5	–	7,0	16	32	199	23120.0020
型式C, b₁ < b₂ – 相片 3								
20	22	50,5	–	7,0	18	40	305	23120.0022
20	28	61,5	–	7,0	24	40	472	23120.0028
20	36	76,5	–	7,0	30	50	952	23120.0036

应用范例



遵守

符合 RoHS

符合指令 2011/65/EU 和指令 2015/863

不含 SVHC 物质

不含超过 0.1% w/w 的 SVHC 物质 - 截至 2024 年 6 月 27 日的 SVHC 清单。

不含 65 号提案物质

不包括 65 号提案物质

<https://www.P65Warnings.ca.gov/>

不含冲突矿物

„本产品不含来自刚果民主共和国或邻近国家的任何被指定为“冲突矿物”的物质，例如钽、锡、金或钨。