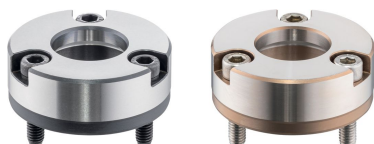


## 定位衬套 · 用于定位夹持销，使用螺丝接合

EH 23111.



### 产品描述

These locating bushes for positioning clamping pins are mounted in the counterpart.

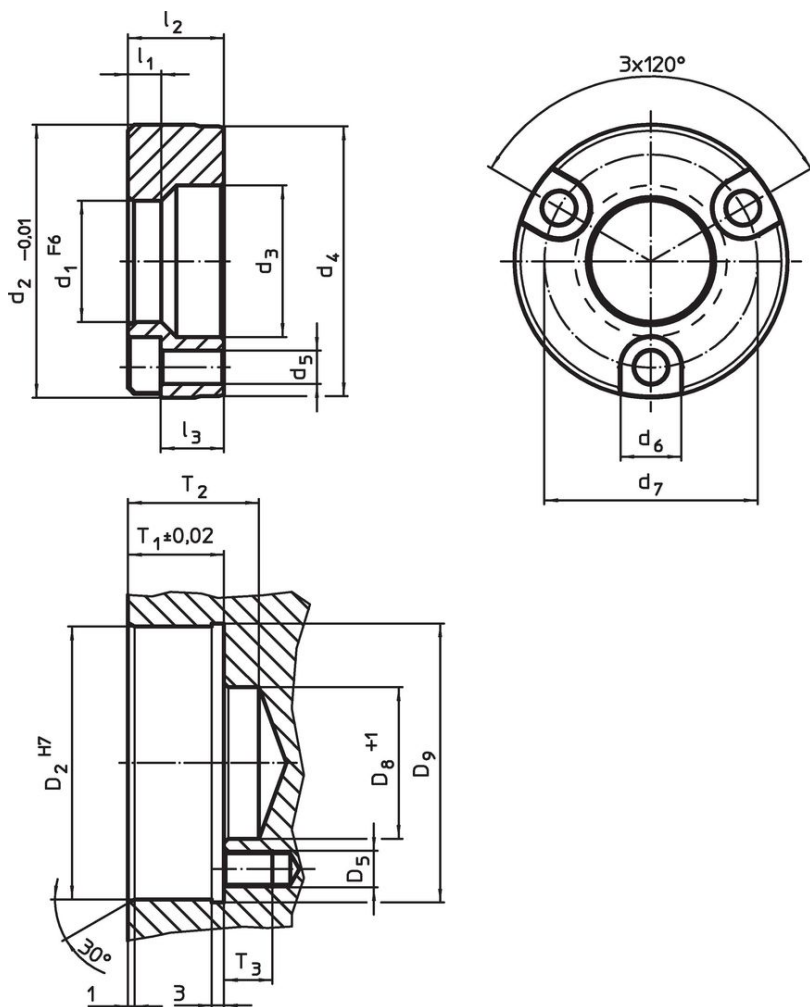
### 材质

- 表面硬化钢, 表面硬化, 染黑
- 不锈钢1.4112, 硬化

### 组装

螺丝锁附定位衬套用于定位夹紧销锁附到机台或在基板。  
提供安装螺丝。

### 图面

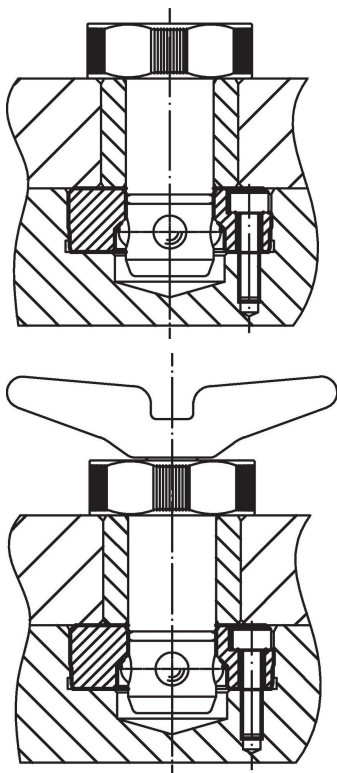


### 订单信息

尺寸											定位孔				[g]	品号		
d <sub>1</sub>	d <sub>2</sub>	d <sub>3</sub>	d <sub>4</sub>	d <sub>5</sub>	d <sub>6</sub>	d <sub>7</sub>	l <sub>1</sub>	l <sub>2</sub>	l <sub>3</sub>	D <sub>2</sub>	D <sub>5</sub>	D <sub>8</sub>	D <sub>9</sub>	T <sub>1</sub>			T <sub>2</sub>	T <sub>3</sub>
F6	-0,01										H7	+1		±0,02				
[mm]											[mm]							
渗碳钢																		
16	36,99	20	36,5	4,5	8	29	5,25	11,56	7,0	37	M4	20	38,5	11,91	22	12	73	23111.0782
20	44,99	25	44,5	5,5	10	35	5,25	15,82	10,0	45	M5	25	46,5	16,21	22	12	132	23111.0784
25	54,99	31	54,5	6,6	11	42	5,25	19,94	13,5	55	M6	31	56,5	20,32	28	14	264	23111.0786
30	59,99	37	59,5	6,6	11	48	5,25	21,77	15,0	60	M6	37	61,5	22,15	28	14	318	23111.0788

d <sub>1</sub> F6	d <sub>2</sub> -0,01	d <sub>3</sub>	d <sub>4</sub>	尺寸						D <sub>2</sub> H7	D <sub>5</sub>	D <sub>8</sub> +1	定位孔			[g]	品号	
				d <sub>5</sub>	d <sub>6</sub>	d <sub>7</sub>	l <sub>1</sub>	l <sub>2</sub>	l <sub>3</sub> ~				D <sub>9</sub>	T <sub>1</sub> ±0,02	T <sub>2</sub>			T <sub>3</sub>
不锈钢																		
16	36,99	20	36,5	4,5	8	29	5,25	11,56	7,0	37	M4	20	38,5	11,91	22	12	73	23111.0882
20	44,99	25	44,5	5,5	10	35	5,25	15,82	10,0	45	M5	25	46,5	16,21	22	12	132	23111.0884
25	54,99	31	54,5	6,6	11	42	5,25	19,94	13,5	55	M6	31	56,5	20,32	28	14	264	23111.0886
30	59,99	37	59,5	6,6	11	48	5,25	21,77	15,0	60	M6	37	61,5	22,15	28	14	318	23111.0888

### 应用范例



### 遵守

#### 符合 RoHS

符合指令 2011/65/EU 和指令 2015/863

#### 不含 SVHC 物质

不含超过 0.1% w/w 的 SVHC 物质 - 截至 2024 年 1 月 23 日的 SVHC 清单。

#### 不含 65 号提案物质

不包括 65 号提案物质

<https://www.P65Warnings.ca.gov/>

#### 不含冲突矿物

„本产品不含来自刚果民主共和国或邻近国家的任何被指定为“冲突矿物”的物质，例如钽、锡、金或钨。