

## 定位衬套 · 用于定位夹持销，使用下压接合

EH 23111.



### 产品描述

These locating bushes for positioning clamping pins are mounted in the counterpart.

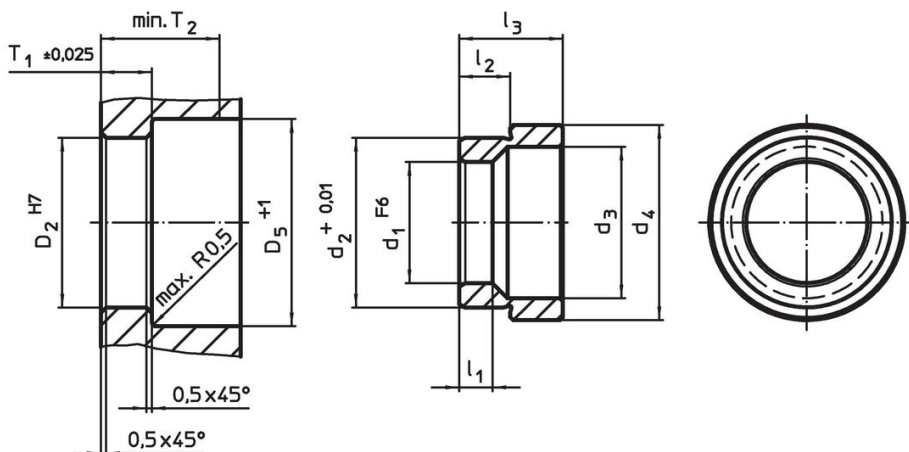
### 材质

- 表面硬化钢, 表面硬化, 染黑
- 不锈钢1.4112, 硬化

### 组装

压配定位衬套用于定位夹紧销轻轻地插入到机台或基板

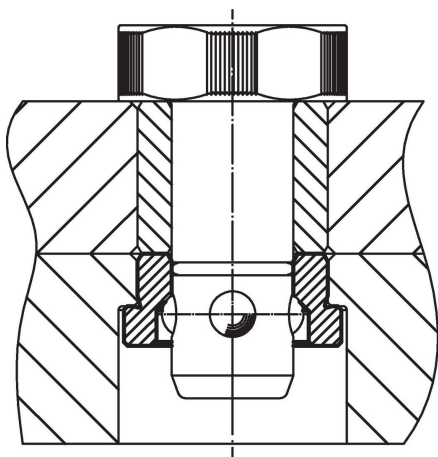
### 图面



### 订单信息

d <sub>1</sub> F6	d <sub>2</sub> +0,01	d <sub>3</sub>	尺寸			D <sub>2</sub> H7	D <sub>5</sub> +1	定位孔		T2 min	[g]	品号
			d <sub>4</sub>	l <sub>1</sub>	l <sub>2</sub>			l <sub>3</sub>	T <sub>1</sub> ±0,02			
<b>渗碳钢</b>												
16	22,03	20	28,6	5,25	6,90	12,1	22	31	7,25	22	22	<a href="#">23111.0762</a>
20	28,03	25	32,2	5,25	8,42	17,1	28	34	8,75	22	39	<a href="#">23111.0764</a>
25	35,03	31	40,2	5,25	10,22	21,0	35	42	10,55	28	79	<a href="#">23111.0766</a>
30	42,03	37	48,2	5,25	10,63	21,8	42	50	10,95	28	118	<a href="#">23111.0768</a>
<b>不锈钢</b>												
16	22,03	20	28,6	5,25	6,90	12,1	22	31	7,25	22	22	<a href="#">23111.0862</a>
20	28,03	25	32,2	5,25	8,42	17,1	28	34	8,75	22	39	<a href="#">23111.0864</a>
25	35,03	31	40,2	5,25	10,22	21,0	35	42	10,55	28	79	<a href="#">23111.0866</a>
30	42,03	37	48,2	5,25	10,63	21,8	42	50	10,95	28	118	<a href="#">23111.0868</a>

### 应用范例



## 遵守

### 符合 RoHS

符合指令 2011/65/EU 和指令 2015/863

### 不含 SVHC 物质

不含超过 0.1% w/w 的 SVHC 物质 - 截至 2024 年 6 月 27 日的 SVHC 清单.

### 不含 65 号提案物质

不包括 65 号提案物质

<https://www.P65Warnings.ca.gov/>

### 不含冲突矿物

„本产品不含来自刚果民主共和国或邻近国家的任何被指定为“冲突矿物”的物质，例如钽、锡、金或钨。