

## 衬套·用于定位夹持销

EH 23111.



### 产品描述

These bushings for positioning clamping pins are available as centric and floating versions. Please observe the mounting instruction.

### 材质

- 表面硬化钢, 表面硬化, 染黑
- 不锈钢1.4112, 硬化

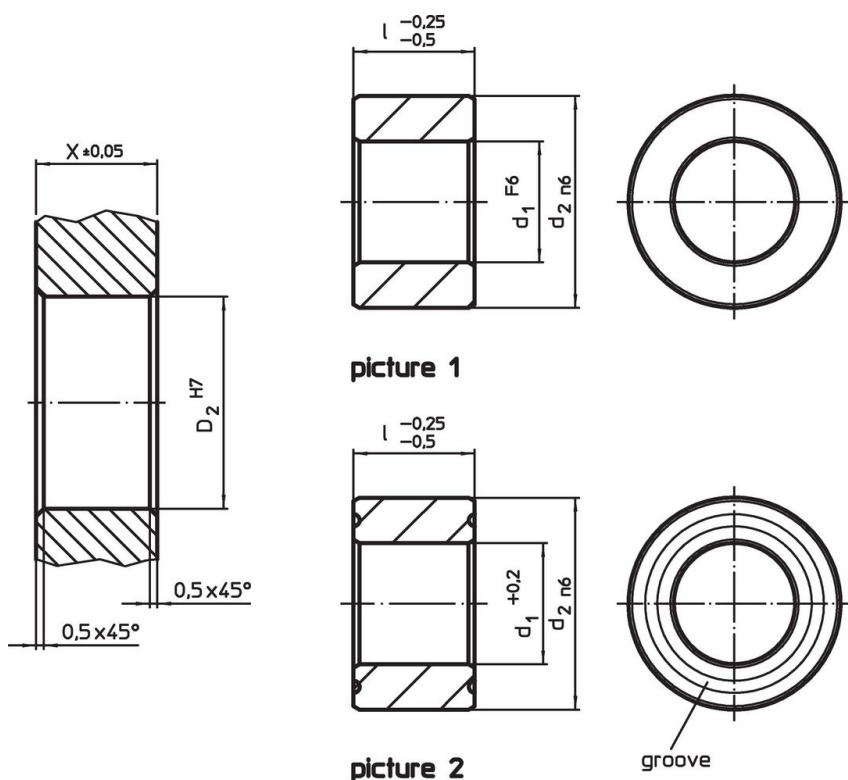
### 组装

两中心衬套和两个浮动衬套被安装到板中夹住, 以保证最佳的重复性。

### 特性

浮动衬套具有沟槽作为标记。

## 图面



## 订单信息

d <sub>1</sub>	尺寸		d <sub>2</sub> n6	定位孔		[g]	品号
	l	[mm]		X	D <sub>2</sub>		
	-0.25 -0.5			±0,05	H7		
中心的 - 相片 1, 渗碳钢							
16,0F6	20		25	20	25	44	23111.0702
16,0F6	25		25	25	25	56	23111.0704
20,0F6	20		35	20	35	110	23111.0706
20,0F6	25		35	25	35	120	23111.0708
25,0F6	20		35	20	35	73	23111.0710
25,0F6	25		35	25	35	92	23111.0712
30,0F6	20		45	20	45	136	23111.0714
30,0F6	25		45	25	45	171	23111.0716
浮动的 - 相片 2, 渗碳钢							
16,8+0,2	20		25	20	25	41	23111.0732
16,8+0,2	25		25	25	25	51	23111.0734
20,8+0,2	20		35	20	35	95	23111.0736
20,8+0,2	25		35	25	35	120	23111.0738

d <sub>1</sub>	尺寸		定位孔		[g]	品号
	l	d <sub>2</sub>	X	D <sub>2</sub>		
[mm]	-0,25 -0,5	n6	±0,05	H7		
			[mm]			
25,8+0,2	20	35	20	35	66	23111.0740
25,8+0,2	25	35	25	35	84	23111.0742
30,8+0,2	20	45	20	45	129	23111.0744
30,8+0,2	25	45	25	45	161	23111.0746
<b>中心的 – 相片 1, 不锈钢</b>						
16,0F6	20	25	20	25	44	23111.0802
16,0F6	25	25	25	25	56	23111.0804
20,0F6	20	35	20	35	110	23111.0806
20,0F6	25	35	25	35	120	23111.0808
25,0F6	20	35	20	35	73	23111.0810
25,0F6	25	35	25	35	92	23111.0812
30,0F6	20	45	20	45	136	23111.0814
30,0F6	25	45	25	45	171	23111.0816
<b>浮动的 – 相片 2, 不锈钢</b>						
16,8+0,2	20	25	20	25	41	23111.0832
16,8+0,2	25	25	25	25	51	23111.0834
20,8+0,2	20	35	20	35	95	23111.0836
20,8+0,2	25	35	25	35	120	23111.0838
25,8+0,2	20	35	20	35	66	23111.0840
25,8+0,2	25	35	25	35	84	23111.0842
30,8+0,2	20	45	20	45	129	23111.0844
30,8+0,2	25	45	25	45	161	23111.0846

## 遵守

### 符合 RoHS

符合指令 2011/65/EU 和指令 2015/863

### 不含 SVHC 物质

不含超过 0.1% w/w 的 SVHC 物质 - 截至 2024 年 6 月 27 日的 SVHC 清单。

### 不含 65 号提案物质

不包括 65 号提案物质

<https://www.P65Warnings.ca.gov/>

### 不含冲突矿物

„本产品不含来自刚果民主共和国或邻近国家的任何被指定为“冲突矿物”的物质，例如钽、锡、金或钨。