

## 定位夹持销 EH 23111.



### 产品描述

定位夹持销允许快速夹紧，紧固，调整，更换及固定工件，板材，治具系统等。

### 材质

- 钢，热处理，染黑
- 不锈钢 1.4542、沉淀硬化

### 操作

透过锁紧夹持螺栓，定位夹销藉由四个球以中心定位，并夹住定位衬套。夹持螺栓可以透过一个可移除把手 (品号 23111.0900/0.0902) 或六角键来进行手动操作。

### 更多信息

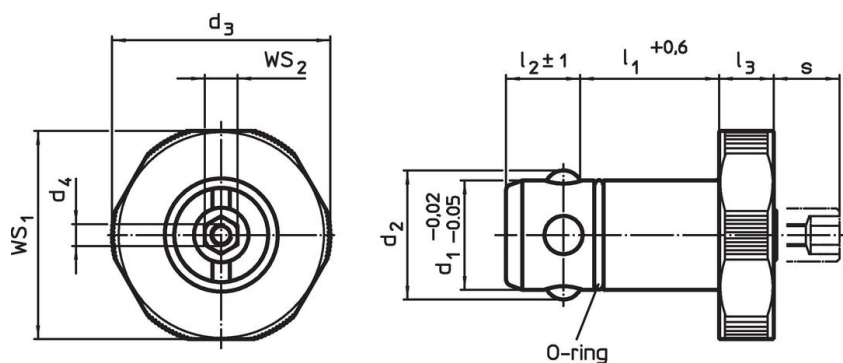
### 配件

可以提供适合的衬套

### 更多产品

- 手动把手, 用于定位夹持销
- 衬套, 用于定位夹持销
- 定位衬套, 用于定位夹持销, 使用下压接合
- 定位衬套, 用于定位夹持销, 使用螺丝接合

### 图面

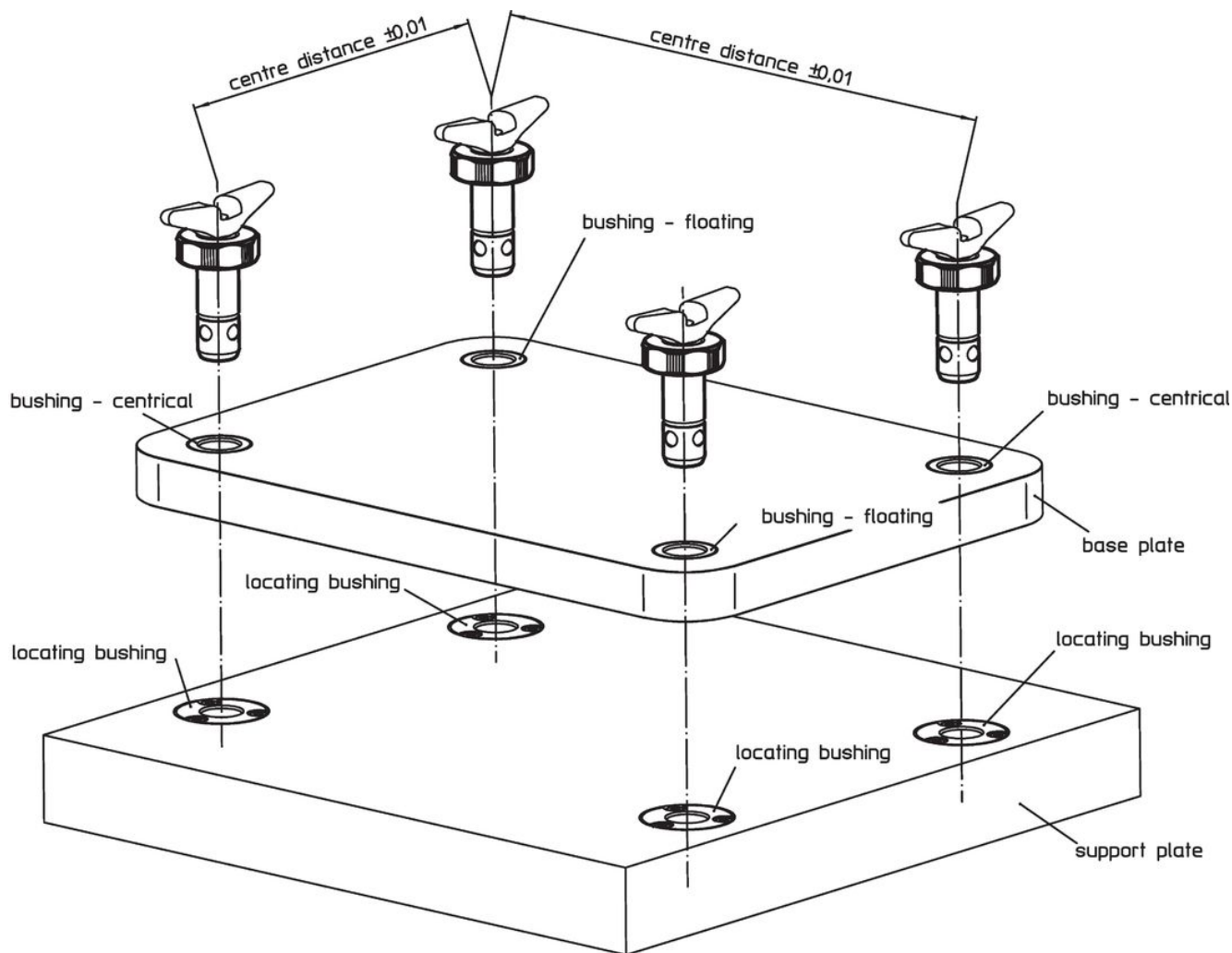
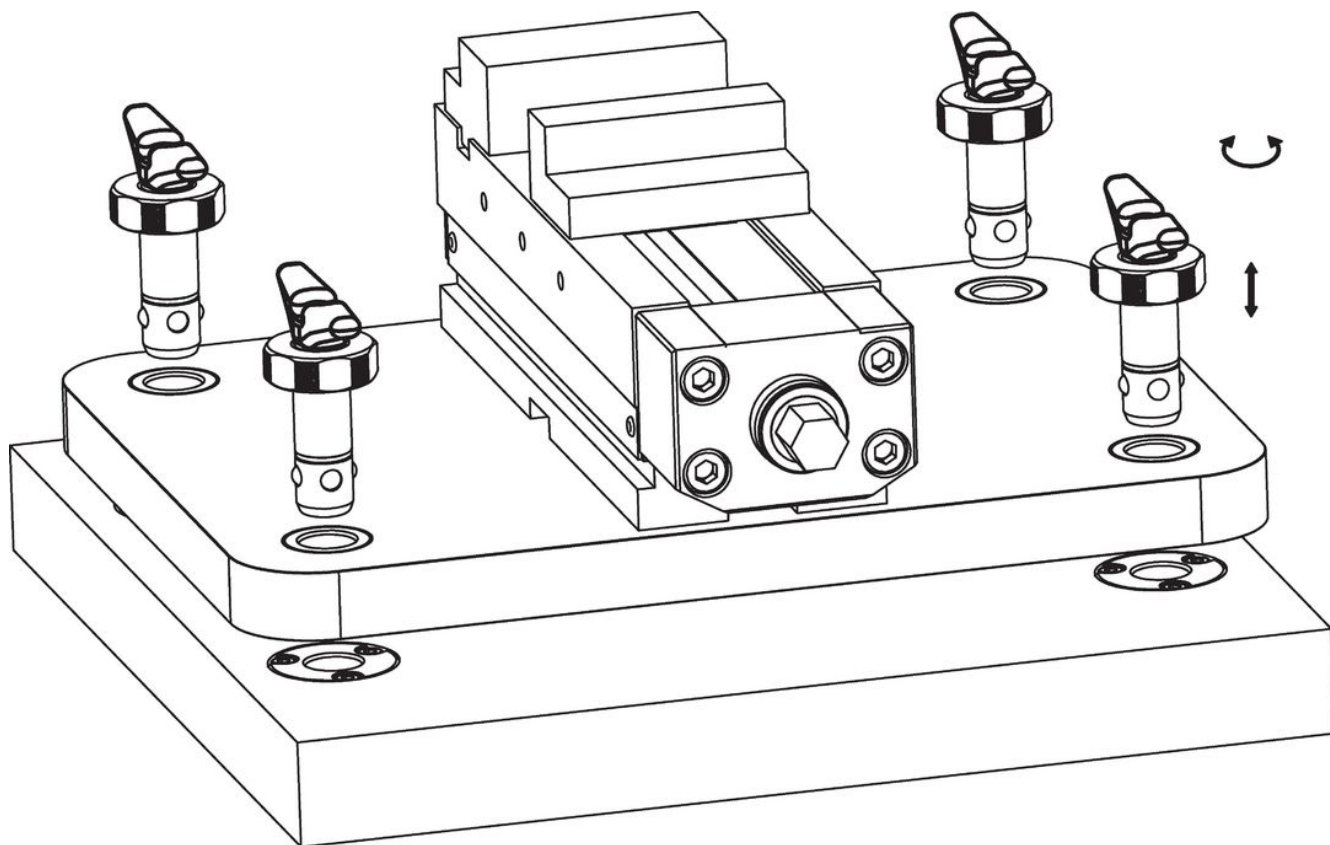


### 订单信息

d <sub>1</sub> -0,02 -0,05	l <sub>1</sub> +0,6	d <sub>2</sub>	尺寸					用于基板 ±0,05	WS <sub>1</sub>	WS <sub>2</sub>	夹持力	🔩	品号
			d <sub>3</sub>	d <sub>4</sub>	l <sub>2</sub> ±1	l <sub>3</sub>	s max.						
[mm]													[g]
<b>热处理钢</b>													
16	25	18,7	32	M4	13,6	10	9	20	30	6	5	116	23111.0016
16	30	18,7	32	M4	13,6	10	9	25	30	6	5	125	23111.0018
20	25	23,6	40	M4	13,6	10	9	20	38	6	6	178	23111.0020
20	30	23,6	40	M4	13,6	10	9	25	38	6	6	191	23111.0022
25	25	29,0	45	M4	18,6	10	9	20	43	10	8	270	23111.0025
25	30	29,0	45	M4	18,6	10	9	25	43	10	8	287	23111.0027
30	25	34,6	55	M4	18,6	10	9	20	53	10	10	390	23111.0030
30	30	34,6	55	M4	18,6	10	9	25	53	10	10	416	23111.0032
<b>不锈钢</b>													
16	25	18,7	32	M4	13,6	10	9	20	30	6	5	116	23111.0116
16	30	18,7	32	M4	13,6	10	9	25	30	6	5	125	23111.0118
20	25	23,6	40	M4	13,6	10	9	20	38	6	6	178	23111.0120
20	30	23,6	40	M4	13,6	10	9	25	38	6	6	191	23111.0122
25	25	29,0	45	M4	18,6	10	9	20	43	10	8	270	23111.0125
25	30	29,0	45	M4	18,6	10	9	25	43	10	8	287	23111.0127
30	25	34,6	55	M4	18,6	10	9	20	53	10	10	390	23111.0130
30	30	34,6	55	M4	18,6	10	9	25	53	10	10	416	23111.0132

应用范例





遵守

For detailed compliance information please select the desired article number.