

用于T型槽的螺帽 · 延长的 EH 23020.



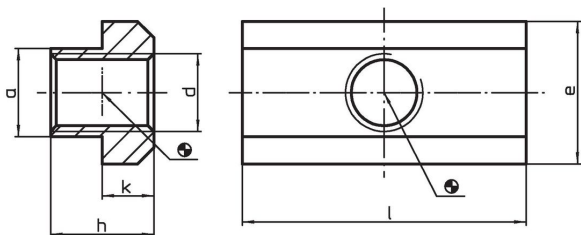
产品描述

Nuts for T-slots "extended" are, in comparison to the version according to DIN 508, of an extended design and are particularly suitable for assembly in the slot cross.

材质

- 热处理钢、锻炼的、质量10、染黑

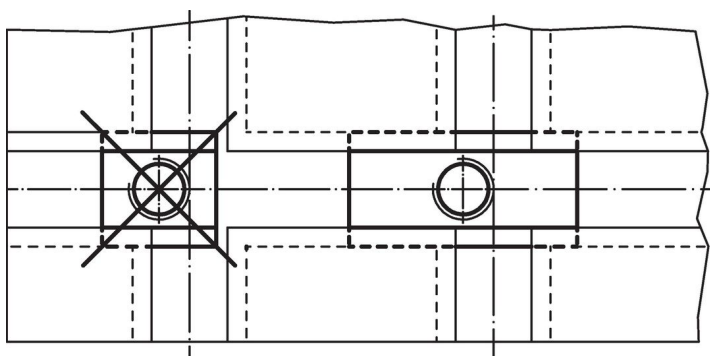
图面



订单信息

| T槽尺寸 [mm] | 尺寸 | | | | | | [g] | 品号 |
|--------------|-----|------|--------|-----|----|----|--------|------------|
| | d | a | e [mm] | l | h | k | | |
| 6 | M 5 | 5,6 | 10 | 20 | 8 | 4 | 7,9 | 23020.0060 |
| 8 | M 6 | 7,6 | 13 | 26 | 10 | 6 | 19,0 | 23020.0080 |
| 10 | M 8 | 9,6 | 15 | 30 | 12 | 6 | 29,0 | 23020.0100 |
| 12 | M10 | 11,6 | 18 | 36 | 14 | 7 | 48,0 | 23020.0120 |
| 14 | M 6 | 13,6 | 22 | 44 | 16 | 8 | 91,0 | 23020.0146 |
| 14 | M12 | 13,6 | 22 | 44 | 16 | 8 | 80,0 | 23020.0140 |
| 16 | M14 | 15,6 | 25 | 50 | 18 | 9 | 120,0 | 23020.0160 |
| 18 | M16 | 17,6 | 28 | 56 | 20 | 10 | 160,0 | 23020.0180 |
| 20 | M18 | 19,6 | 32 | 64 | 24 | 12 | 257,0 | 23020.0200 |
| 22 | M20 | 21,6 | 35 | 70 | 28 | 14 | 359,0 | 23020.0220 |
| 28 | M24 | 27,6 | 44 | 88 | 36 | 18 | 741,0 | 23020.0280 |
| 36 | M30 | 35,5 | 54 | 108 | 44 | 22 | 1394,0 | 23020.0360 |

应用范例



遵守

符合 RoHS

符合指令 2011/65/EU 和指令 2015/863

不含 SVHC 物质

不含超过 0.1% w/w 的 SVHC 物质 - 截至 2024 年 6 月 27 日的 SVHC 清单.

不含 65 号提案物质

不包括 65 号提案物质

<https://www.P65Warnings.ca.gov/>

不含冲突矿物

„本产品不含来自刚果民主共和国或邻近国家的任何被指定为“冲突矿物”的物质，例如钽、锡、金或钨。