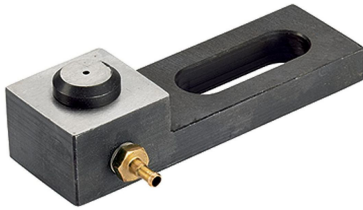


## 定位感应器 · 气动的 EH 22800.



### 产品描述

应用于夹治具中预加工工件的定位控制。  
精度在 0.015 - 0.075 mm 之间，视工件表面而定。  
透过压缩空气回流以进行接触控制，并在监测元件上显示。

### 材质

**承座销**  
• 工具钢，硬化，研磨

**胶封**  
• PVC

**支撑棒**  
• 钢，染黑

**插入式凸管**  
• 黄铜

### 更多信息

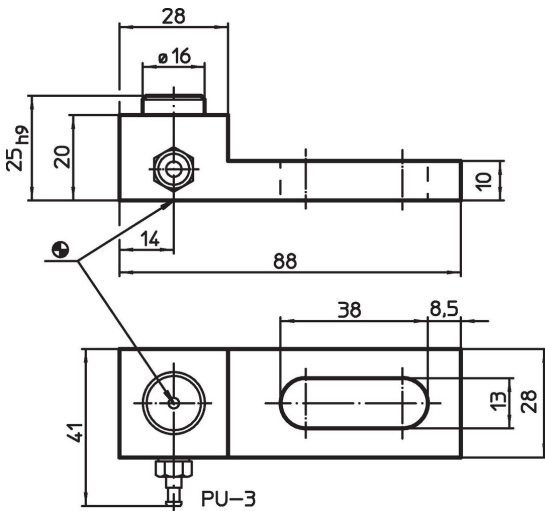
#### 注意事项

其它资料欢迎洽询。

#### 更多产品

- 监视器适用于定位感应器，for positioning sensors, pneumatic

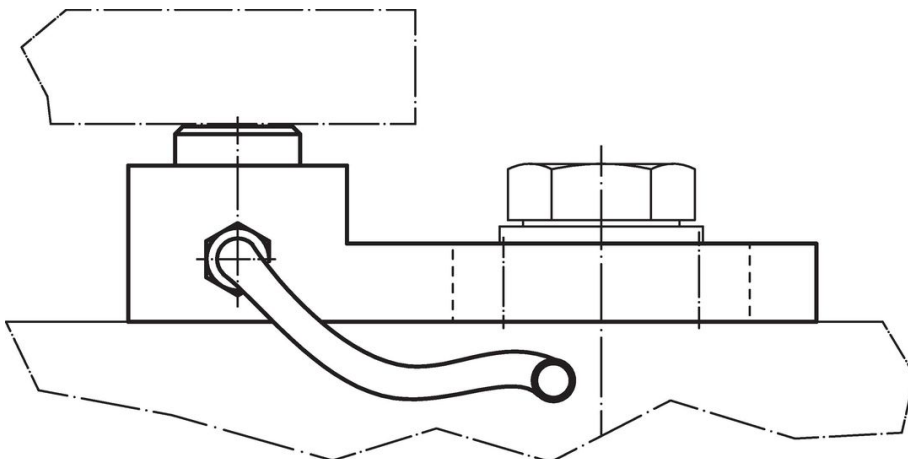
### 图面



### 订单信息

	[g]	品号
含夹持棒	237	22800.0400

### 应用范例



## 遵守

### 符合 RoHS

符合指令 2011/65/EU 和指令 2015/863

### 不含 SVHC 物质

不含超过 0.1% w/w 的 SVHC 物质 - 截至 2024 年 6 月 27 日的 SVHC 清单.

### 不含 65 号提案物质

不包括 65 号提案物质

<https://www.P65Warnings.ca.gov/>

### 不含冲突矿物

„本产品不含来自刚果民主共和国或邻近国家的任何被指定为“冲突矿物”的物质，例如钽、锡、金或钨。