

## 自行调整脚垫 · 可调整的

EH 22740.



### 产品描述

适合用作止动组件、支撑组件及推力垫，以及装配至固夹组件上。

### 材质

#### 珠子

- 轴承钢，硬化，明亮的
- 塑料，玻璃纤维强化

#### 本体

- 钢，热处理，磷酸盐处理
- 锌压铸，烤漆，黑色

#### 螺帽

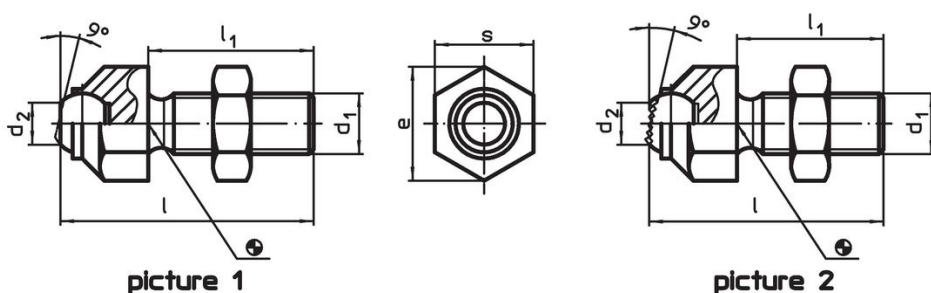
- 钢，染黑 (ISO 4035)
- 不锈钢

### 更多信息

#### 注意事项

珠子有防止旋转保护  
容积承载量对钢和不锈钢设计是合法的。  
特殊的样式欢迎咨询。

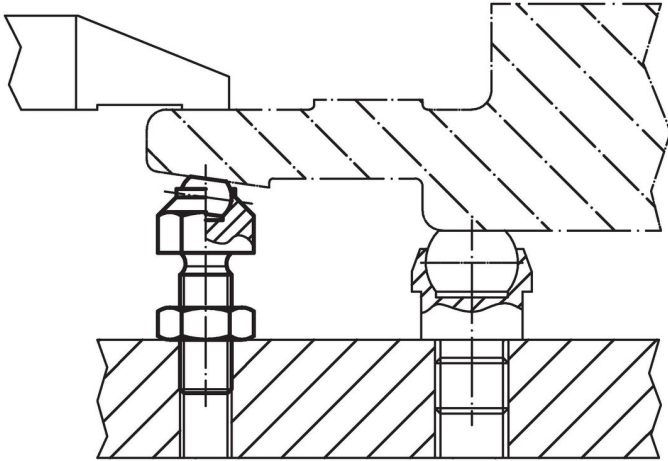
### 图面



### 订单信息

d <sub>1</sub>	l	l <sub>1</sub>	尺寸 d <sub>2</sub> [mm]	e	球直径	静态荷重能力 max. [kN]	起始扭力 max. [Nm]	[g]	品号
有平面的珠子，平面 – 相片 1, 热处理钢									
M 8	36,6	25	5,8	14,5	8,5	8	25	20	22740.0013
M10	45,7	30	8,6	19,0	12,0	8	46	44	22740.0016
M12	50,7	35	8,6	19,0	12,0	15	82	57	22740.0017
M16	60,7	40	10,5	27,0	16,0	25	206	131	22740.0024
M20	77,3	50	20,0	33,0	25,0	90	407	277	22740.0030
M24	100,0	70	20,0	40,0	25,0	90	698	471	22740.0036
M30 x 1,5	100,0	65	34,6	51,0	40,0	165	1355	975	22740.0046
有平面的珠子，平面 – 相片 1, 不锈钢									
M 8	36,6	25	5,8	14,5	8,5	8	25	20	22740.0113
M10	45,7	30	8,6	19,0	12,0	8	46	44	22740.0116
M12	50,7	35	8,6	19,0	12,0	15	82	57	22740.0117
M16	60,7	40	10,5	27,0	16,0	25	206	131	22740.0124
M20	77,3	50	20,0	33,0	25,0	90	407	277	22740.0130
M24	100,0	70	20,0	40,0	25,0	90	698	471	22740.0136
M30 x 1,5	100,0	65	34,6	51,0	40,0	165	1355	975	22740.0146
有平面的珠子，肋纹面 – 相片 2, 热处理钢									
M 8	36,6	25	5,8	14,5	8,5	8	25	20	22740.0313
M10	45,7	30	8,6	19,0	12,0	8	46	44	22740.0316
M12	50,7	35	8,6	19,0	12,0	15	82	56	22740.0317
M16	60,7	40	10,5	27,0	16,0	25	206	130	22740.0324
M20	77,3	50	20,0	33,0	25,0	90	407	276	22740.0330
M24	100,0	70	20,0	40,0	25,0	90	698	472	22740.0336
M30 x 1,5	100,0	65	34,6	51,0	40,0	165	1355	920	22740.0346

## 应用范例



## 遵守

### 符合 RoHS

符合指令 2011/65/EU 和指令 2015/863

### 不含 SVHC 物质

不含超过 0.1% w/w 的 SVHC 物质 - 截至 2024 年 6 月 27 日的 SVHC 清单。

### 不含 65 号提案物质

不包括 65 号提案物质

<https://www.P65Warnings.ca.gov/>

### 不含冲突矿物

„本产品不含来自刚果民主共和国或邻近国家的任何被指定为“冲突矿物”的物质，例如钽、锡、金或钨。