

## 自行调整脚垫 · 自复位

EH 22731.



### 产品描述

适合用作止动组件、支撑组件及推力垫，以及装配至固夹组件上。  
通过复位到平行位置，自对准垫的接触点提供限定的初始位置，从而防止在插入工件时垫处于倾斜位置。

### 材质

#### 弹簧零件

- 热塑性PUR

#### 珠子

- 轴承钢，硬化，明亮的
- 塑料，玻璃纤维强化

#### 本体

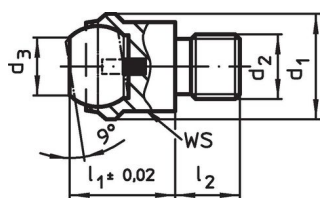
- 钢，热处理，磷酸盐处理
- 锌压铸，烤漆，黑色

### 更多信息

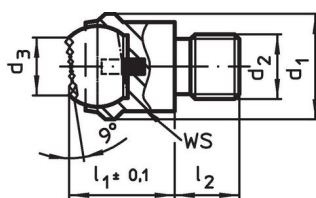
#### 注意事项

珠子有防止旋转保护  
容积承载量对钢和不锈钢设计是合法的。

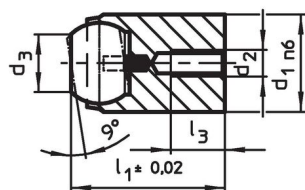
### 图面



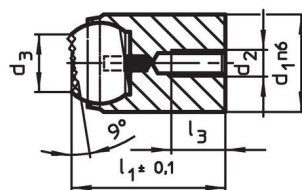
picture 1



picture 2



picture 3




picture 4

### 订单信息

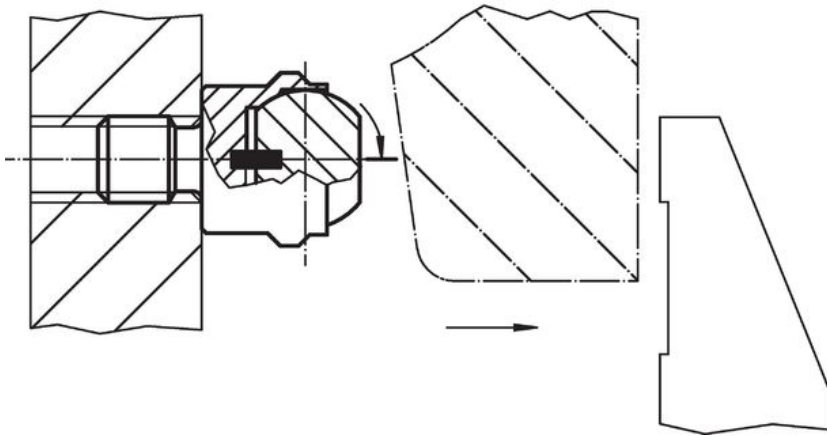
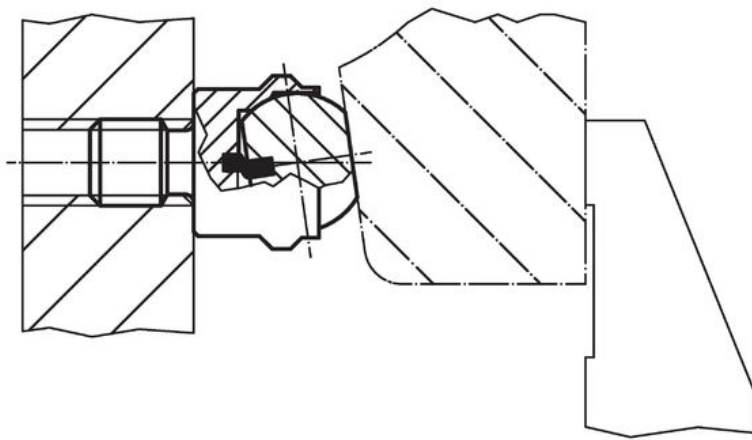
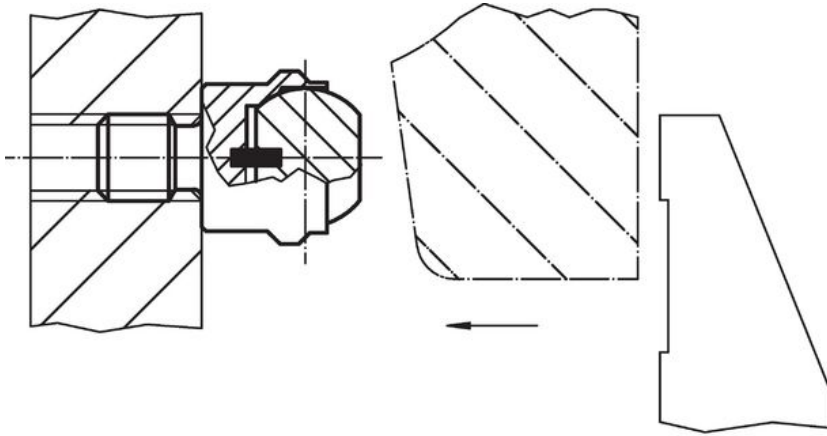
d <sub>1</sub>	d <sub>2</sub>	d <sub>3</sub>	尺寸			球直径	定位孔		WS	静态荷重能力 max.	起始扭力 max.	📦	品号
			l <sub>1</sub>	l <sub>2</sub>	l <sub>3</sub>		∅	深度					
[mm]				-0,5	max.		H7	min	[mm]	[kN]	[Nm]	[g]	
有公牙，平面珠子，平坦面 – 相片 1, 热处理钢													
13	M 6	7,2	13	8	–	10	–	–	11	10	10,0	12	22731.0012
13	M 8	7,2	13	8	–	10	–	–	11	10	25,0	13	22731.0013
20	M 8	10,5	18	10	–	16	–	–	17	25	25,0	38	22731.0018
20	M10	10,5	18	10	–	16	–	–	17	25	46,0	40	22731.0019
20	M12	10,5	18	12	–	16	–	–	17	25	82,0	43	22731.0020
30	M16	20,0	27	16	–	25	–	–	27	90	206,0	149	22731.0030
50	M20	34,5	35	20	–	40	–	–	41	165	407,0	486	22731.0050
50	M24	34,5	35	24	–	40	–	–	41	165	698,0	516	22731.0060
有公牙，平面珠子，平坦面 – 相片 1, 不锈钢													
13	M 6	7,2	13	8	–	10	–	–	11	10	10,0	12	22731.0112
13	M 8	7,2	13	8	–	10	–	–	11	10	25,0	13	22731.0113
20	M 8	10,5	18	10	–	16	–	–	17	25	25,0	38	22731.0118
20	M10	10,5	18	10	–	16	–	–	17	25	46,0	40	22731.0119

<sup>1)</sup> 只适用于当需要最小的孔深时。

d <sub>1</sub>	d <sub>2</sub>	尺寸					球直径	定位孔		WS	静态荷重能力 max.	起始扭力 max.		品号
		d <sub>3</sub>	l <sub>1</sub>	l <sub>2</sub> -0,5	l <sub>3</sub> max.	Ø H7		深度 min						
[mm]														
20	M12	10,5	18	12	-	16	-	-	17	25	82,0	43	22731.0120	
30	M16	20,0	27	16	-	25	-	-	27	90	206,0	149	22731.0130	
50	M20	34,5	35	20	-	40	-	-	41	165	407,0	486	22731.0150	
50	M24	34,5	35	24	-	40	-	-	41	165	698,0	516	22731.0160	
有公牙，平面珠子，肋纹面 – 相片 2, 热处理钢														
13	M 6	7,2	13	8	-	10	-	-	11	10	10,0	12	22731.0312	
13	M 8	7,2	13	8	-	10	-	-	11	10	25,0	13	22731.0313	
20	M 8	10,5	18	10	-	16	-	-	17	25	25,0	37	22731.0318	
20	M10	10,5	18	10	-	16	-	-	17	25	46,0	40	22731.0319	
20	M12	10,5	18	12	-	16	-	-	17	25	82,0	43	22731.0320	
30	M16	20,0	27	16	-	25	-	-	27	90	206,0	149	22731.0330	
50	M20	34,5	35	20	-	40	-	-	41	165	407,0	482	22731.0350	
50	M24	34,5	35	24	-	40	-	-	41	165	698,0	511	22731.0360	
对于定位孔，平面滚珠，平坦表面 – 相片 3, 热处理钢														
12 n6	M 3	7,2	17	-	3,2	10	12	12	-	10 <sup>1)</sup>	1,3	13	22731.0412	
18 n6	M 4	10,5	23	-	4,0	16	18	14	-	25 <sup>1)</sup>	2,9	40	22731.0418	
28 n6	M 5	20,0	34	-	6,0	25	28	22	-	90 <sup>1)</sup>	6,0	151	22731.0428	
对于定位孔，平面滚珠，平坦表面 – 相片 3, 不锈钢														
12 n6	M 3	7,2	17	-	3,2	10	12	12	-	10 <sup>1)</sup>	1,3	13	22731.0452	
18 n6	M 4	10,5	23	-	4,0	16	18	14	-	25 <sup>1)</sup>	2,9	40	22731.0458	
28 n6	M 5	20,0	34	-	6,0	25	28	22	-	90 <sup>1)</sup>	6,0	151	22731.0468	
针对定位孔，平面珠子，肋纹面 – 相片 4, 热处理钢														
12 n6	M 3	7,2	17	-	3,2	10	12	12	-	10 <sup>1)</sup>	1,3	13	22731.0712	
18 n6	M 4	10,5	23	-	4,0	16	18	14	-	25 <sup>1)</sup>	2,9	40	22731.0718	
28 n6	M 5	20,0	34	-	6,0	25	28	22	-	90 <sup>1)</sup>	6,0	150	22731.0728	

<sup>1)</sup> 只适用于当需要最小的孔深时。

应用范例



## 遵守

### 符合 RoHS

符合指令 2011/65/EU 和指令 2015/863

### 不含 SVHC 物质

不含超过 0.1% w/w 的 SVHC 物质 - 截至 2024 年 6 月 27 日的 SVHC 清单.

### 不含 65 号提案物质

不包括 65 号提案物质

<https://www.P65Warnings.ca.gov/>

### 不含冲突矿物

„本产品不含来自刚果民主共和国或邻近国家的任何被指定为“冲突矿物”的物质，例如钽、锡、金或钨。