

自行调整脚垫

EH 22730.



产品描述

适合用作止动组件、支撑组件及推力垫，以及装配至固夹组件上。

材质

珠子

- 轴承钢，硬化，明亮的
- 塑料，玻璃纤维强化

本体

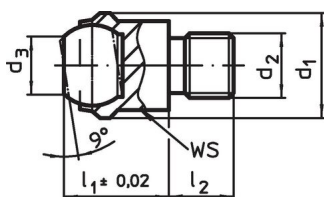
- 钢，热处理，磷酸盐处理
- 锌压铸，烤漆，黑色

更多信息

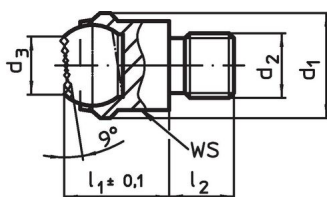
注意事项

珠子有防止旋转保护
容积承载量对钢和不锈钢设计是合法的。

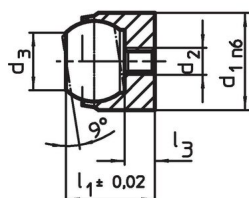
图面



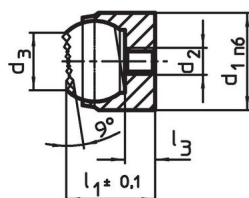
picture 1



picture 2



picture 3



picture 4

订单信息

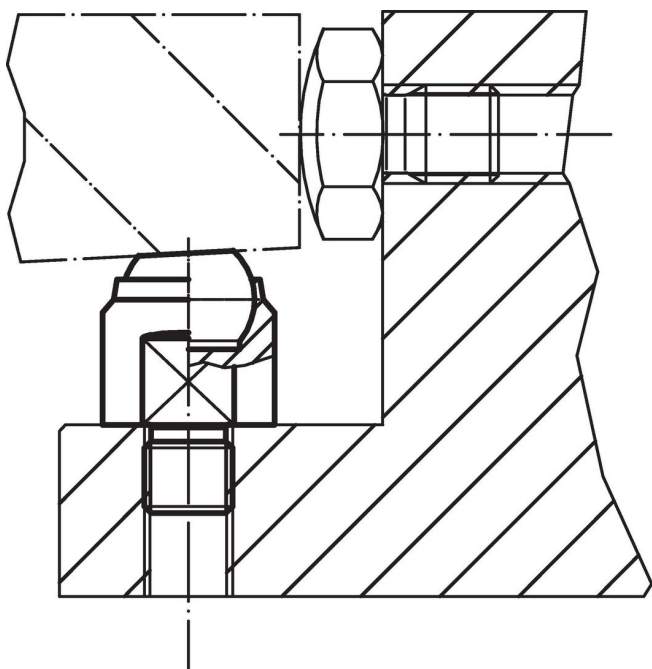
尺寸			l ₁	l ₂ -0,5	l ₃ max.	球直径	定位孔		WS	静态荷重能力 max.	起始扭力 max.	重量 [g]	品号
d ₁	d ₂	d ₃					Ø	深度 min					
[mm]													
有公牙，平面珠子，平坦面 – 相片 1, 热处理钢													
13	M 6	7,2	13	8	–	10	–	–	11	10	10,0	12,0	22730.0012
13	M 8	7,2	13	8	–	10	–	–	11	10	25,0	13,0	22730.0013
20	M 8	10,5	18	10	–	16	–	–	17	25	25,0	39,0	22730.0018
20	M10	10,5	18	10	–	16	–	–	17	25	46,0	40,0	22730.0019
20	M12	10,5	18	12	–	16	–	–	17	25	82,0	43,0	22730.0020
30	M16	20,0	27	16	–	25	–	–	27	90	206,0	151,0	22730.0030
50	M20	34,5	35	20	–	40	–	–	41	165	407,0	489,0	22730.0050
50	M24	34,5	35	24	–	40	–	–	41	165	698,0	518,0	22730.0060
有公牙，平面珠子，平坦面 – 相片 1, 不锈钢													
13	M 6	7,2	13	8	–	10	–	–	11	10	10,0	12,0	22730.0112
13	M 8	7,2	13	8	–	10	–	–	11	10	25,0	13,0	22730.0113
20	M 8	10,5	18	10	–	16	–	–	17	25	25,0	39,0	22730.0118
20	M10	10,5	18	10	–	16	–	–	17	25	46,0	40,0	22730.0119
20	M12	10,5	18	12	–	16	–	–	17	25	82,0	43,0	22730.0120
30	M16	20,0	27	16	–	25	–	–	27	90	206,0	151,0	22730.0130
50	M20	34,5	35	20	–	40	–	–	41	165	407,0	489,0	22730.0150
50	M24	34,5	35	24	–	40	–	–	41	165	698,0	518,0	22730.0160

¹⁾ 只适用于当需要最小的孔深时。

d ₁	d ₂	尺寸				球直径	定位孔		WS	静态荷重能力 max.	起始扭力 max.		品号
		d ₃	l ₁	l ₂ -0,5	l ₃ max.		∅ H7	深度 min					
[mm]													[g]
有公牙, 平面珠子, 肋纹面 – 相片 2, 热处理钢													
13	M 6	7,2	13	8	–	10	–	–	11	10	10,0	12,0	22730.0312
13	M 8	7,2	13	8	–	10	–	–	11	10	25,0	13,0	22730.0313
20	M 8	10,5	18	10	–	16	–	–	17	25	25,0	38,0	22730.0318
20	M10	10,5	18	10	–	16	–	–	17	25	46,0	40,0	22730.0319
20	M12	10,5	18	12	–	16	–	–	17	25	82,0	43,0	22730.0320
30	M16	20,0	27	16	–	25	–	–	27	90	206,0	149,0	22730.0330
50	M20	34,5	35	20	–	40	–	–	41	165	407,0	484,0	22730.0350
50	M24	34,5	35	24	–	40	–	–	41	165	698,0	513,0	22730.0360
对于定位孔, 平面滚珠, 平坦表面 – 相片 3, 热处理钢													
12 n6	M 3	7,2	11	–	3,2	10	12	6	–	10 ¹⁾	1,3	8,0	22730.0412
18 n6	M 4	10,5	17	–	4,0	16	18	8	–	25 ¹⁾	2,9	29,0	22730.0418
28 n6	M 5	20,0	25	–	5,5	25	28	13	–	90 ¹⁾	6,0	109,0	22730.0428
对于定位孔, 平面滚珠, 平坦表面 – 相片 3, 不锈钢													
12 n6	M 3	7,2	11	–	3,2	10	12	6	–	10 ¹⁾	1,3	8,0	22730.0452
18 n6	M 4	10,5	17	–	4,0	16	18	8	–	25 ¹⁾	2,9	29,0	22730.0458
28 n6	M 5	20,0	25	–	5,5	25	28	13	–	90 ¹⁾	6,0	109,0	22730.0468
针对定位孔, 平面珠子, 肋纹面 – 相片 4, 热处理钢													
12 n6	M 3	7,2	11	–	3,2	10	12	6	–	10 ¹⁾	1,3	7,9	22730.0712
18 n6	M 4	10,5	17	–	4,0	16	18	8	–	25 ¹⁾	2,9	29,0	22730.0718
28 n6	M 5	20,0	25	–	5,5	25	28	13	–	90 ¹⁾	6,0	108,0	22730.0728

¹⁾ 只适用于当需要最小的孔深时。

应用范例



遵守

符合 RoHS

符合指令 2011/65/EU 和指令 2015/863

不含 SVHC 物质

不含超过 0.1% w/w 的 SVHC 物质 - 截至 2024 年 6 月 27 日的 SVHC 清单.

不含 65 号提案物质

不包括 65 号提案物质

<https://www.P65Warnings.ca.gov/>

不含冲突矿物

„本产品不含来自刚果民主共和国或邻近国家的任何被指定为“冲突矿物”的物质，例如钽、锡、金或钨。