

插销 · 带有塑胶接触面

EH 22691.



产品描述

塑料接触表面的销可以作为保护支撑，挡块，推力衬垫。它可以避免高品质表面被破坏。

材质

入子
• 塑胶 (PEEK)，蓝色

螺纹衬套
• 不锈钢

螺纹销
• 不锈钢

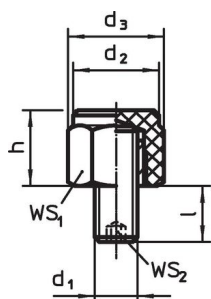
本体
• 塑胶 (PEEK)，蓝色
• 不锈钢 1.4305

更多信息

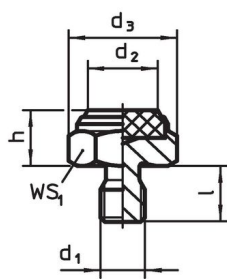
更多产品

- 承座元件，带有塑胶接触面，定位
- 插销

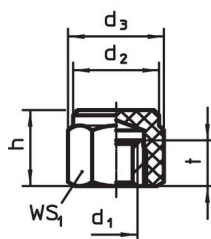
图面



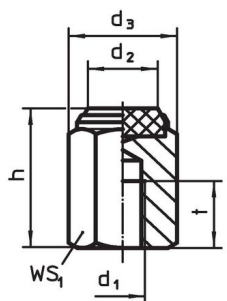
picture 1



picture 2



picture 3



picture 4

订单信息

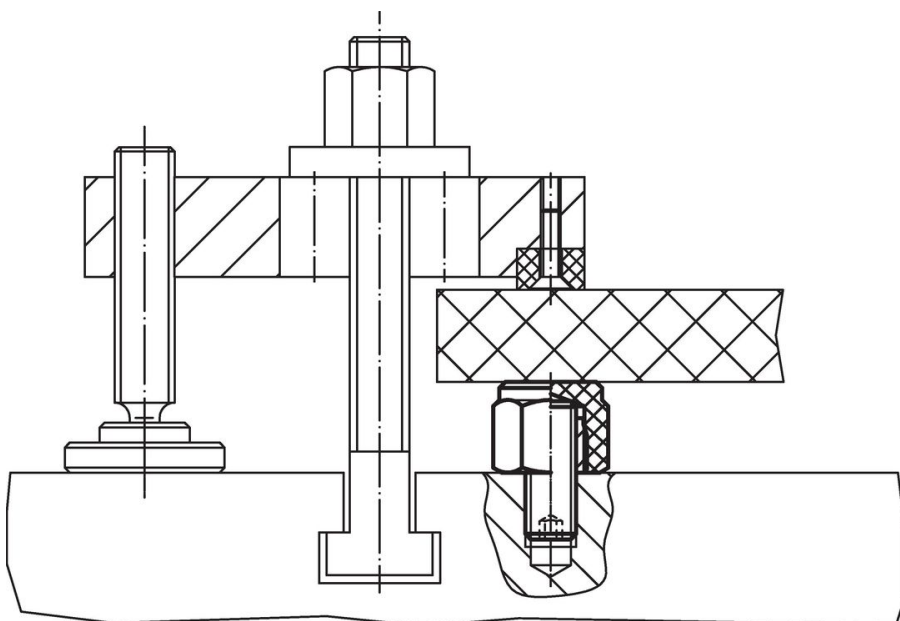
尺寸						WS ₁	WS ₂	静态荷 重能力 max.	起始扭力 max.	min max.	品号	
h ±0,1	d ₁	d ₂	d ₃	l	t	[mm]	[mm]	[kN]	[Nm]	[°C]		[g]
带有公螺纹，本体由塑胶 (PEEK) 制作而成，平坦表面 – 相片 1												
15	M 8	17,0	19,0	8 ±1	–	17	4	8,5	10	-60 250	12,0	22691.0122
20	M10	19,0	21,5	10 ±1	–	19	5	9,5	10	-60 250	21,0	22691.0133
20	M12	22,0	25,0	14 ±1	–	22	6	14,0	10	-60 250	32,0	22691.0143

¹⁾ 母螺牙的扭力矩规为螺纹梢, quality 8. 旋入的部份必须超过螺纹长度.

h ±0,1	d ₁	尺寸				WS ₁ [mm]	WS ₂ [mm]	静态荷 重能力 max. [kN]	起始扭力 max. [Nm]	温度		重量 [g]	品号
		d ₂	d ₃	l	t					min	max.		
[mm]													[°C]
带有公螺纹，塑胶嵌件，平坦表面 – 相片 2													
10	M 8	12,5	19,4	10	-	17	-	11,5	18	-60	250	14,0	22691.0021
10	M10	14,5	21,9	12	-	19	-	15,5	32	-60	250	20,0	22691.0031
15	M10	14,5	21,9	12	-	19	-	15,5	32	-60	250	32,0	22691.0032
10	M12	17,5	25,2	14	-	22	-	22,5	60	-60	250	28,0	22691.0041
15	M12	17,5	25,2	14	-	22	-	22,5	60	-60	250	45,0	22691.0042
带有母螺纹，本体由塑胶 (PEEK) 制作而成，平坦表面 – 相片 3													
15	M 8	17,0	19,0	-	9	17	-	8,5	10	-60	250	6,4	22691.0222
20	M10	19,0	21,5	-	10	19	-	9,5	10	-60	250	21,0	22691.0233
20	M12	22,0	25,0	-	12	22	-	14,0	10	-60	250	13,0	22691.0243
带有母螺纹，塑胶嵌件 (PEEK)，平坦表面 – 相片 4													
25	M 8	12,5	19,4	-	12	17	-	11,5	18 ¹⁾	-60	250	35,0	22691.0324
30	M10	14,5	21,9	-	15	19	-	15,5	32 ¹⁾	-60	250	53,0	22691.0335
30	M12	17,5	25,2	-	18	22	-	22,5	60 ¹⁾	-60	250	68,0	22691.0345

¹⁾ 母螺纹的扭力矩规格为螺纹梢, quality 8. 旋入的部份必须超过螺纹长度.

应用范例



遵守

符合 RoHS

符合指令 2011/65/EU 和指令 2015/863

不含 SVHC 物质

不含超过 0.1% w/w 的 SVHC 物质 - 截至 2024 年 6 月 27 日的 SVHC 清单.

不含 65 号提案物质

不包括 65 号提案物质

<https://www.P65Warnings.ca.gov/>

不含冲突矿物

„本产品不含来自刚果民主共和国或邻近国家的任何被指定为“冲突矿物”的物质，例如钽、锡、金或钨。