

脚 · DIN 6320 有螺纹柄
EH 22640.



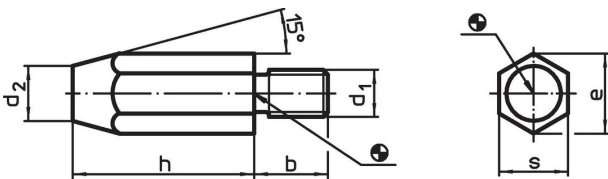
产品描述

脚座可以作为底座元件和挡块使用。
承载表面不变形。

材质

- 热处理钢，未硬化，染黑

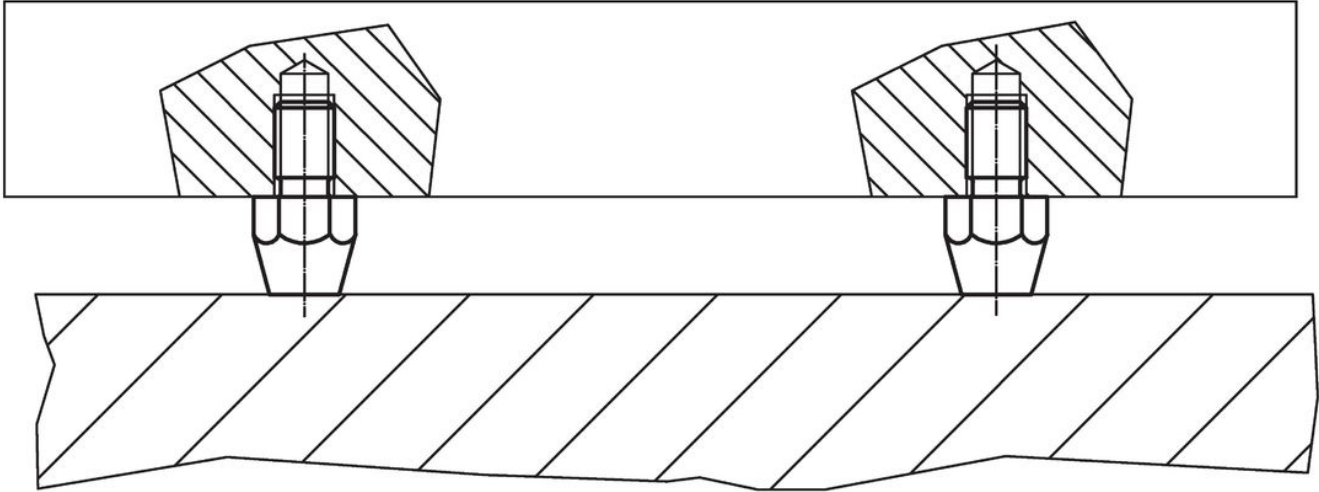
图面



订单信息

h	d ₁	b	尺寸			起动 扭力 max. [Nm]	📦 [g]	品号
			d ₂	e	s			
[mm]								
10	M 6	11	8	11,5	10	7	7,8	22640.0061
20	M 6	11	6	11,5	10	7	13,0	22640.0062
15	M 8	13	10	15,0	13	7	19,0	22640.0081
30	M 8	13	9	15,0	13	18	35,0	22640.0082
20	M10	16	13	19,6	17	32	41,0	22640.0101
40	M10	16	13	19,6	17	32	80,0	22640.0102
25	M12	20	15	21,9	19	60	70,0	22640.0121
50	M12	20	15	21,9	19	60	129,0	22640.0122

应用范例



遵守

符合 RoHS

含铅 - 符合例外 6a / 6b / 6c

含有 >0.1% w/w 的 SVHC 物质

含铅 - SVHC [REACH] 清单截至 2024 年 6 月 27 日

包含 65 号提案的物质



铅暴露会导致癌症和生殖伤害

<https://www.P65Warnings.ca.gov/>

不含冲突矿物

„本产品不含来自刚果民主共和国或邻近国家的任何被指定为“冲突矿物”的物质，例如钽、锡、金或钨。