

## 承座销 · 部份的 DIN 6321 (旧基准)

EH 22630.



### 产品描述

适合作为脚垫及轴承。  
承载表面不变形。

### 材质

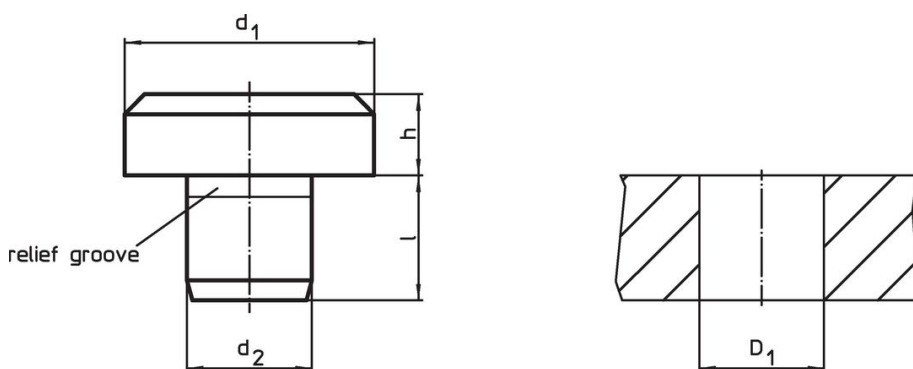
- 工具钢，硬化，研磨

### 更多信息


#### 更多产品


- 承座销，DIN 6321

## 图面

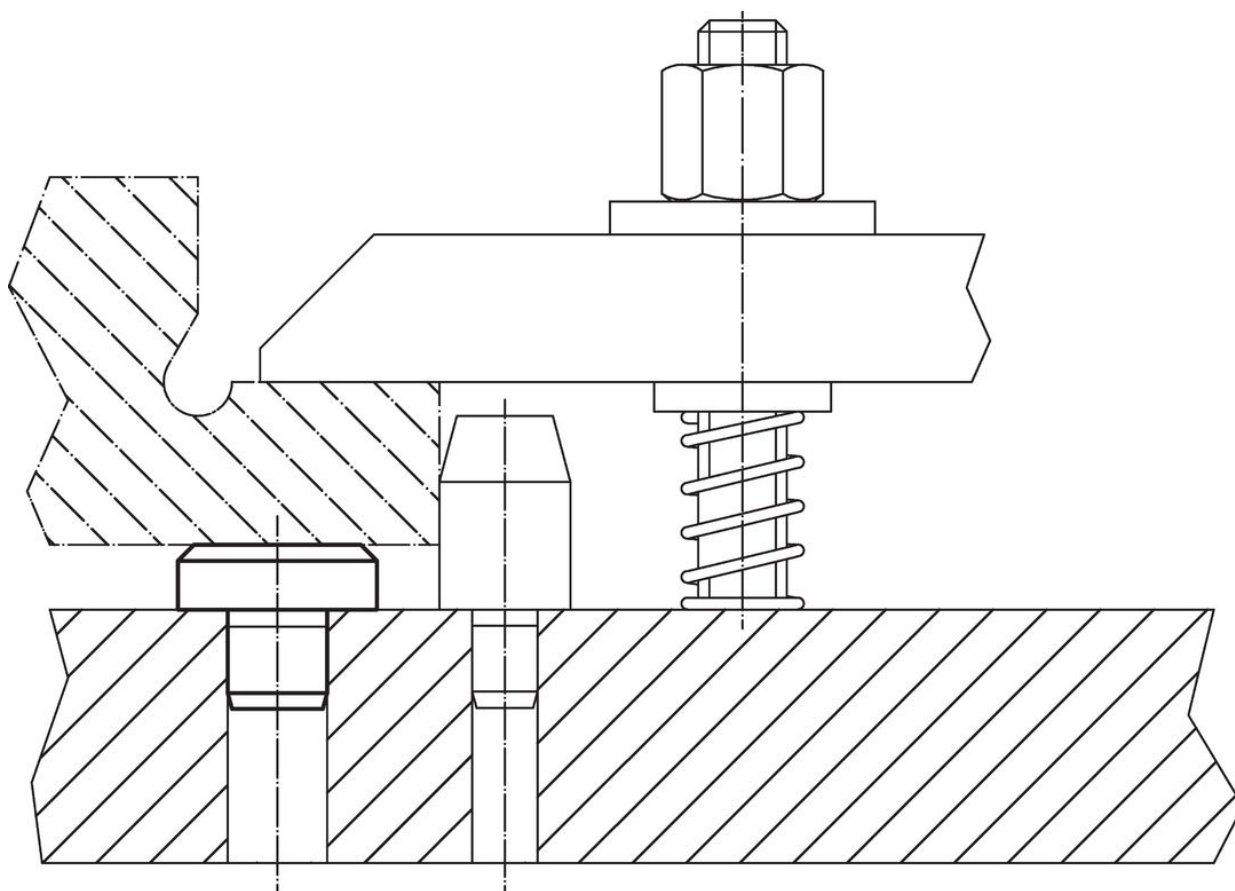


## 订单信息

d <sub>1</sub>	h h9	尺寸 [mm]	d <sub>2</sub> n6	l	定位孔 D <sub>1</sub> H7 [mm]	 [g]	品号
<b>DIN 6321 旧规范</b>							
6	5,0		4	6,0	4	1,8	<a href="#">22630.0001</a>
10	8,0		6	8,0	6	6,2	<a href="#">22630.0002</a>
16	5,0		8	10,0	8	11,0	<a href="#">22630.0003</a>
16	13,0		8	10,0	8	24,0	<a href="#">22630.0004</a>
25	8,0		12	14,0	12	41,0	<a href="#">22630.0005</a>
25	20,0		12	14,0	12	88,0	<a href="#">22630.0006</a>
40	13,0		20	20,0	20	171,0	<a href="#">22630.0007</a>
40	32,0		20	20,0	20	358,0	<a href="#">22630.0008</a>
<b>中间的 尺寸</b>							
6	2,5		4	6,5	4	1,2	<a href="#">22630.0110</a>
6	4,5		4	8,5	4	1,9	<a href="#">22630.0112</a>
8	4,0		5	8,0	5	3,1	<a href="#">22630.0116</a>
8	7,0		5	8,0	5	4,2	<a href="#">22630.0118</a>
10	4,5		6	8,5	6	4,4	<a href="#">22630.0120</a>
12	6,0		6	10,0	6	7,6	<a href="#">22630.0124</a>
12	10,0		6	10,0	6	11,0	<a href="#">22630.0126</a>
20	6,0		10	12,0	10	21,0	<a href="#">22630.0130</a>
20	12,0		10	12,0	10	36,0	<a href="#">22630.0132</a>
25	30,0		12	14,0	12	124,0	<a href="#">22630.0135</a>

d <sub>1</sub>	h h9	尺寸 [mm]	d <sub>2</sub> n6	l	定位孔 D <sub>1</sub> H7 [mm]	 [g]	品号
30	25,0		16	20,0	16	164,0	22630.0137
30	40,0		16	20,0	16	248,0	22630.0140
30	50,0		16	20,0	16	305,0	22630.0144
30	65,0		16	20,0	16	385,0	22630.0148
30	80,0		20	20,0	20	485,0	22630.0152
30	100,0		20	20,0	20	594,0	22630.0156

## 应用范例



## 遵守

### 符合 RoHS

符合指令 2011/65/EU 和指令 2015/863

### 不含 SVHC 物质

不含超过 0.1% w/w 的 SVHC 物质 - 截至 2024 年 6 月 27 日的 SVHC 清单。

### 不含 65 号提案物质

不包括 65 号提案物质

<https://www.P65Warnings.ca.gov/>

### 不含冲突矿物

„本产品不含来自刚果民主共和国或邻近国家的任何被指定为“冲突矿物”的物质，例如钽、锡、金或钨。