

定位扣件 · 自锁，带标准手柄，钛合金

EH 22390.



产品描述

钛金属所製成的球锁定销之所以杰出，是由于以下材料优点：

- 与钢製的产品相比，重量减轻40%以上
 - 绝对的耐腐蚀性钛金属产品用于轻量化的结构，海岸环境和化学製造等领域。
- 为了快速紧固，锁定，调整，变换和维安。快速轻松地解开了频繁重复性的连接。精巧设计凹陷与抓地力。

材质

梢子零件

- 鈦

珠子

- 陶瓷的

弹簧

- 耐腐蚀合金

操作

球体由按压门把解锁。

更多信息

注意事项

特殊的样式欢迎洽询。

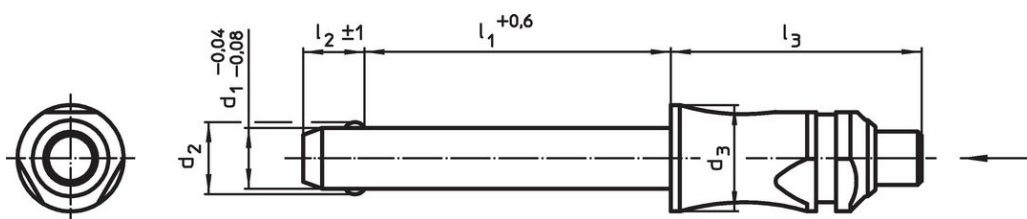
配件

可以与 EH 22400. 配合使用。

更多产品

- 定位扣件，自行锁附 - 带有标准手柄
- 保持缆

图面

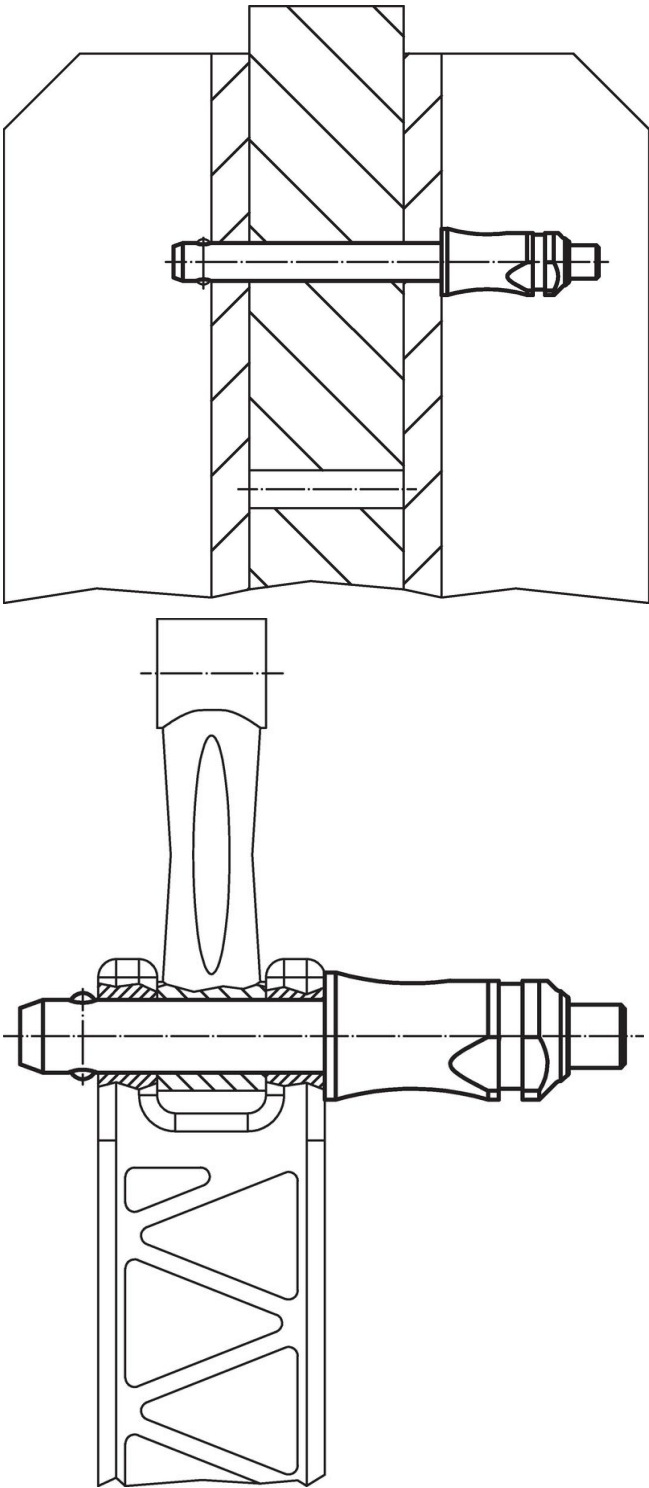


订单信息

d ₁ -0,04 -0,08	l ₁ +0,6	尺寸				定位孔 H11 [mm]	剪力抵抗力, 加倍的 ¹⁾ min [kN]	max. [°C]	[g]	品号
		d ₂	d ₃	l ₂ ±1	l ₃					
[mm]										
6	10	7,0	10	7,0	26,2	6	23	400	6,6	22390.0022
6	20	7,0	10	7,0	26,2	6	23	400	7,7	22390.0024
6	30	7,0	10	7,0	26,2	6	23	400	8,8	22390.0026
6	40	7,0	10	7,0	26,2	6	23	400	9,9	22390.0028
6	50	7,0	10	7,0	26,2	6	23	400	11,0	22390.0030
8	20	9,5	14	8,2	33,1	8	43	400	18,0	22390.0034
8	30	9,5	14	8,2	33,1	8	43	400	20,0	22390.0036
8	40	9,5	14	8,2	33,1	8	43	400	23,0	22390.0038
8	50	9,5	14	8,2	33,1	8	43	400	25,0	22390.0040
10	20	12,0	14	9,6	33,1	10	43	400	22,0	22390.0044
10	30	12,0	14	9,6	26,2	10	69	400	25,0	22390.0046
10	40	12,0	14	9,6	26,2	10	69	400	29,0	22390.0048
10	50	12,0	14	9,6	26,2	10	69	400	32,0	22390.0050
10	60	12,0	14	9,6	26,2	10	69	400	35,0	22390.0052

¹⁾ 抗剪能力类似于 DIN 50141 (测试后决定)

应用范例



遵守

符合 RoHS

符合指令 2011/65/EU 和指令 2015/863

不含 SVHC 物质

不含超过 0.1% w/w 的 SVHC 物质 - 截至 2024 年 6 月 27 日的 SVHC 清单.

不含 65 号提案物质

不包括 65 号提案物质

<https://www.P65Warnings.ca.gov/>

不含冲突矿物

„本产品不含来自刚果民主共和国或邻近国家的任何被指定为“冲突矿物”的物质，例如钽、锡、金或钨。