

侧向式定位柱 · 有螺纹、无密封、内螺纹

EH 22150.



产品描述

适用于定位和供压。

材质

- 本体
 - 钢，镀锌
- 螺纹垫圈
 - 钢，染黑
- 弹簧
 - 不锈钢
 - 钢，染黑
 - 钢，镀锌

组装

用于计算嵌装孔中心距离之公式：

$$l_0 = z / 2 + w + x,$$

l₀ = 中心距离，

y = 工件高度，

w = 工件长度，

x = 行程，

z = 档块直径

计算工件尺寸x：

$$x = d_2 / 2 - s$$

横向柱塞由安装工具的装置旋入安装。

特性

轻荷重弹簧 = 不锈钢弹簧

标准荷重弹簧 = 钢，黑化弹簧

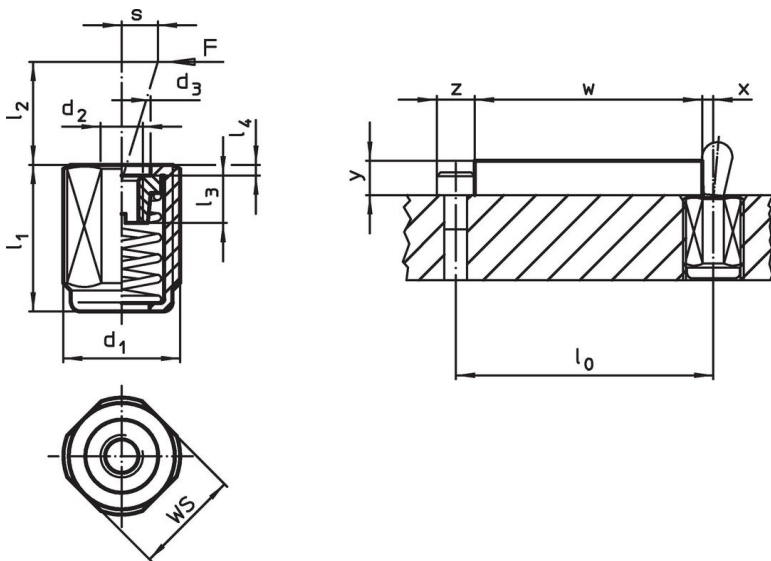
重弹簧荷重 = 镀锌钢弹簧

更多信息

注意事项

单独的固定螺丝可以锁入钣件内的母牙。


图面



订单信息



尺寸 d ₁ [mm]	尺寸 l ₁ - 2 [mm]	弹簧荷重 F max. ¹⁾ ~ [N]	d ₂	d ₃	尺寸 [mm]			行程 s [mm]	WS [mm]	🌡️ max. [°C]	📦 [g]	品号
					l ₂	l ₃	l ₄					
轻弹簧荷重												
M12	11,5	20	M4	6,1	6,7	4,5	1,5	0,8	10	250	3,2	22150.1310
M12	19,0	20	M4	6,1	6,7	4,5	1,5	0,8	10	250	5,1	22150.1314
M12	26,5	20	M4	6,1	6,7	4,5	1,5	0,8	10	250	6,9	22150.1318
M12	11,5	40	M4	6,1	10,7	4,5	1,5	1,0	10	250	3,3	22150.1330
M12	19,0	40	M4	6,1	10,7	4,5	1,5	1,0	10	250	5,2	22150.1334

¹⁾ 统计平均值

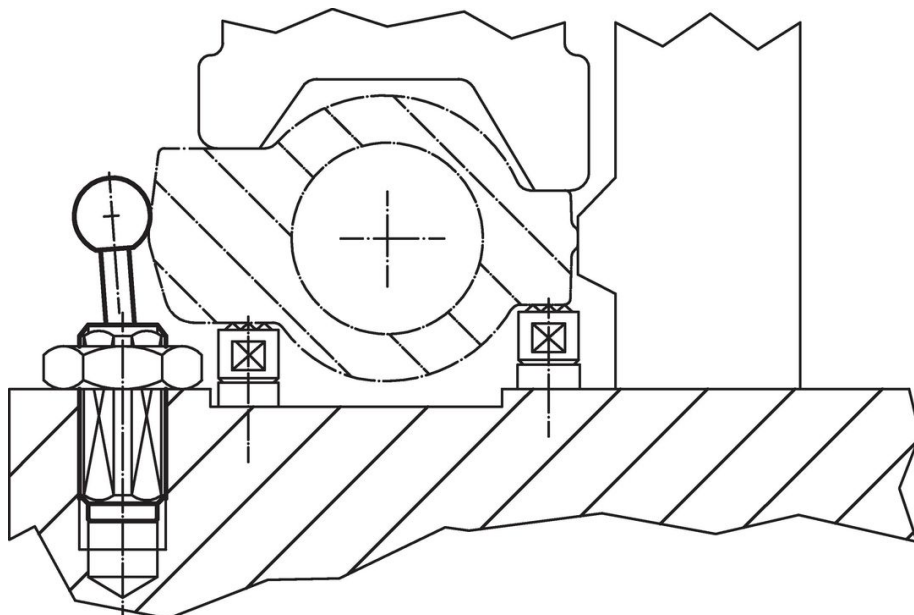
尺寸 d ₁ [mm]		l ₁ -2	弹簧荷重 F max. ¹⁾ ~ [N]	d ₂	d ₃	尺寸 l ₂ l ₃ l ₄ [mm]			行程 s [mm]	WS [mm]	max. [°C]	 [g]	品号
M12		26,5	40	M4	6,1	10,7	4,5	1,5	1,0	10	250	6,9	22150.1338
M18 x 1,5		18,0	100	M6	10,1	16,7	7,5	1,5	1,6	16	250	15,0	22150.1350
M18 x 1,5		31,5	100	M6	10,1	16,7	7,5	1,5	1,6	16	250	23,0	22150.1354
M18 x 1,5		45,0	100	M6	10,1	16,7	7,5	1,5	1,6	16	250	32,0	22150.1358
标准弹簧荷重													
M12		11,5	50	M4	6,1	6,7	4,5	1,5	0,8	10	250	3,5	22150.1311
M12		19,0	50	M4	6,1	6,7	4,5	1,5	0,8	10	250	5,6	22150.1315
M12		26,5	50	M4	6,1	6,7	4,5	1,5	0,8	10	250	7,5	22150.1319
M12		11,5	75	M4	6,1	10,7	4,5	1,5	1,0	10	250	3,5	22150.1331
M12		19,0	75	M4	6,1	10,7	4,5	1,5	1,0	10	250	5,6	22150.1335
M12		26,5	75	M4	6,1	10,7	4,5	1,5	1,0	10	250	7,7	22150.1339
M18 x 1,5		18,0	150	M6	10,1	16,7	7,5	1,5	1,6	16	250	15,0	22150.1351
M18 x 1,5		31,5	150	M6	10,1	16,7	7,5	1,5	1,6	16	250	23,0	22150.1355
M18 x 1,5		45,0	150	M6	10,1	16,7	7,5	1,5	1,6	16	250	32,0	22150.1359
重弹簧荷重													
M12		11,5	100	M4	6,1	6,7	4,5	1,5	0,8	10	250	3,7	22150.1312
M12		19,0	100	M4	6,1	6,7	4,5	1,5	0,8	10	250	6,0	22150.1316
M12		26,5	100	M4	6,1	6,7	4,5	1,5	0,8	10	250	8,2	22150.1320
M12		11,5	100	M4	6,1	10,7	4,5	1,5	1,0	10	250	3,9	22150.1332
M12		19,0	100	M4	6,1	10,7	4,5	1,5	1,0	10	250	6,5	22150.1336
M12		26,5	100	M4	6,1	10,7	4,5	1,5	1,0	10	250	8,6	22150.1340
M18 x 1,5		18,0	200	M6	10,1	16,7	7,5	1,5	1,6	16	250	14,0	22150.1352
M18 x 1,5		31,5	200	M6	10,1	16,7	7,5	1,5	1,6	16	250	24,0	22150.1356
M18 x 1,5		45,0	200	M6	10,1	16,7	7,5	1,5	1,6	16	250	34,0	22150.1360

¹⁾ 统计平均值

配件

	尺寸 d ₁ [mm]	 [g]	品号
组立工具			
	M12	76	22150.0820
	M18 x 1,5	137	22150.0822

应用范例



遵守

For detailed compliance information please select the desired article number.