

侧向式定位柱 · 平滑、密封、内螺纹

EH 22150.



产品描述

适用于定位和供压。
密封防止碎片和灰尘。

材质

胶封

- CR

本体

- 铝

螺纹垫圈

- 钢，染黑

弹簧

- 不锈钢
- 钢，染黑
- 钢，镀锌

组装

用于计算嵌装孔中心距离之公式：

$$l_0 = z / 2 + w + x,$$

l_0 = 中心距离，

y = 工件高度，

w = 工件长度，

x = 行程，

z = 档块直径

计算工件尺寸 x ：

$$x = d_2 / 2 - s$$

侧向定位柱采压入安装。

特性

轻荷重弹簧 = 不锈钢弹簧

标准荷重弹簧 = 钢，黑化弹簧

重弹簧荷重 = 镀锌钢弹簧

更多信息

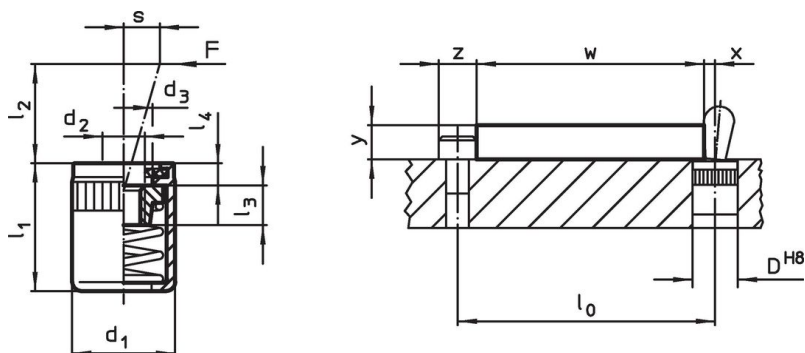
注意事项

单独的固定螺丝可以锁入钣件内的母牙。

更多产品

- 偏心圆，适用于侧向式定位柱，光滑


图面



订单信息



尺寸		弹簧荷重 F max. ¹⁾ ~ [N]	尺寸	行程 s [mm]	定位孔 D H8 [mm]	max. [°C]	[g]	品号				
d ₁ [mm]	d ₂ [mm]								d ₃ [mm]	l ₁₋₂ [mm]	l ₂ [mm]	l ₃ [mm]
轻弹簧荷重												
10	M4	20	6,3	12,0	6	4,5	1,8	0,8	10	110	1,9	22150.1120
10	M4	40	6,3	12,0	10	4,5	1,8	1,0	10	110	2,0	22150.1125
16	M6	100	10,2	18,5	16	7,5	2,0	1,6	16	110	9,6	22150.1140
标准弹簧荷重												
10	M4	50	6,3	12,0	6	4,5	1,8	0,8	10	110	2,2	22150.1121
10	M4	75	6,3	12,0	10	4,5	1,8	1,0	10	110	2,2	22150.1126
16	M6	150	10,2	18,5	16	7,5	2,0	1,6	16	110	9,5	22150.1141

¹⁾ 统计平均值

尺寸		弹簧荷重 F max. ¹⁾ ~ [N]	d ₃	尺寸				行程 s [mm]	定位孔 D H8 [mm]	max. [°C]	 [g]	品号
d ₁	d ₂			l ₁ -2	l ₂	l ₃	l ₄					
[mm]				[mm]								
重弹簧荷重												
10	M4	100	6,3	12,0	6	4,5	1,8	0,8	10	110	2,3	22150.1122
10	M4	100	6,3	12,0	10	4,5	1,8	1,0	10	110	2,5	22150.1127
16	M6	200	10,2	18,5	16	7,5	2,0	1,6	16	110	10,0	22150.1142

¹⁾ 统计平均值

配件

	尺寸 d ₁ [mm]	 [g]	品号
组立工具			
	10	49	22150.0831
	16	105	22150.0833

遵守

For detailed compliance information please select the desired article number.