

## 侧向式定位柱 · 有螺纹和钢梢，有密封

EH 22150.



### 产品描述

适用于定位和供压。  
密封防止碎片和灰尘。

### 材质

胶封

- CR

本体

- 钢，镀锌

弹簧

- 不锈钢
- 钢，染黑
- 钢，镀锌

梢子

- 钢，表面硬化，镀锌
- 得林白塑料 (POM)

### 组装

横向柱塞由安装工具的装置旋入安装。

用于计算嵌装孔中心距离之公式：

$$l_0 = z/2 + w + x,$$

$l_0$  = 中心距离，

$y$  = 工件高度，

$w$  = 工件长度，

$x$  = 坐标尺寸

$s$  = 行程，

$z$  = 档块直径

计算尺寸  $x$ ：

$y$  大于或是等于  $l_2 - d_2/2$ ，然后  $x = d_2/2 - s$

或是

$y$  小于  $l_2 - d_2/2$ ，然后  $x =$

$$d_2/2 - s - [(l_2 - d_2/2 - y) * 0,123]$$

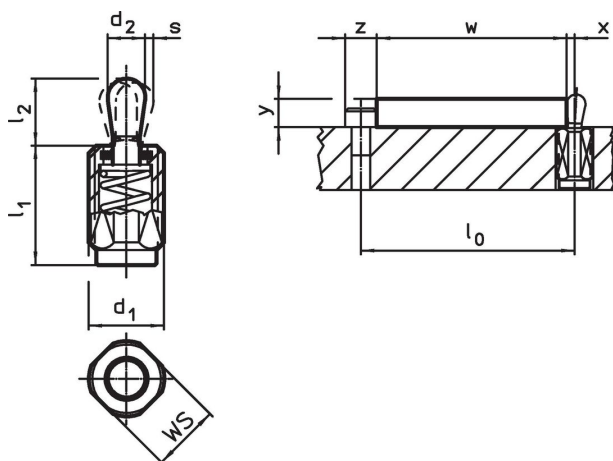
### 特性

轻荷重弹簧=不锈钢弹簧

标准荷重弹簧=钢，黑化弹簧

重弹簧荷重 = 镀锌钢弹簧

### 图面




### 订单信息

d <sub>1</sub>	尺寸		弹簧荷重 F max. 2) ~ [N]	d <sub>2</sub>	l <sub>2</sub>	行程 s	WS	x <sup>1)</sup>	max. [°C]	[g]	品号
	l <sub>1</sub> -2	[mm]									
梢子: 钢 / 轻弹簧荷重											
M12	11,5		20	5	6	0,8	10	1,7	110	3,8	22150.0410
M12	19,0		20	5	6	0,8	10	1,7	110	5,6	22150.0414
M12	26,5		20	5	6	0,8	10	1,7	110	7,5	22150.0418
M12	11,5		40	6	10	1,0	10	2,0	110	4,7	22150.0430
M12	19,0		40	6	10	1,0	10	2,0	110	6,5	22150.0434

<sup>1)</sup> If the workpiece height (y) is less than  $l_2 - d_2/2$ , the coordinate dimension (x) must be calculated.



<sup>2)</sup> 统计平均值

d <sub>1</sub>	尺寸		弹簧荷重 F max. <sup>2)</sup> ~ [N]	d <sub>2</sub>	l <sub>2</sub>	行程 s [mm]	WS [mm]	x <sup>1)</sup> [mm]	max. [°C]	 [g]	品号
	[mm]	l <sub>1</sub> -2									
M12	26,5	40	6	10	1,0	10	2,0	110	8,3	22150.0438	
M18 x 1,5	18,0	100	10	16	1,6	16	3,4	110	20,0	22150.0450	
M18 x 1,5	31,5	100	10	16	1,6	16	3,4	110	28,0	22150.0454	
M18 x 1,5	45,0	100	10	16	1,6	16	3,4	110	36,0	22150.0458	
梢子: 钢 /标准弹簧荷重											
M12	11,5	50	5	6	0,8	10	1,7	110	4,1	22150.0411	
M12	19,0	50	5	6	0,8	10	1,7	110	6,3	22150.0415	
M12	26,5	50	5	6	0,8	10	1,7	110	8,1	22150.0419	
M12	11,5	75	6	10	1,0	10	2,0	110	4,8	22150.0431	
M12	19,0	75	6	10	1,0	10	2,0	110	6,9	22150.0435	
M12	26,5	75	6	10	1,0	10	2,0	110	8,9	22150.0439	
M18 x 1,5	18,0	150	10	16	1,6	16	3,4	110	20,0	22150.0451	
M18 x 1,5	31,5	150	10	16	1,6	16	3,4	110	29,0	22150.0455	
M18 x 1,5	45,0	150	10	16	1,6	16	3,4	110	40,0	22150.0459	
梢子: 钢 /重弹簧荷重											
M12	11,5	100	5	6	0,8	10	1,7	110	4,2	22150.0412	
M12	19,0	100	5	6	0,8	10	1,7	110	6,6	22150.0416	
M12	26,5	100	5	6	0,8	10	1,7	110	8,7	22150.0420	
M12	11,5	100	6	10	1,0	10	2,0	110	5,4	22150.0432	
M12	19,0	100	6	10	1,0	10	2,0	110	7,6	22150.0436	
M12	26,5	100	6	10	1,0	10	2,0	110	10,0	22150.0440	
M18 x 1,5	18,0	200	10	16	1,6	16	3,4	110	20,0	22150.0452	
M18 x 1,5	31,5	200	10	16	1,6	16	3,4	110	29,0	22150.0456	
M18 x 1,5	45,0	200	10	16	1,6	16	3,4	110	38,0	22150.0460	
梢子: 热塑性的 /轻弹簧荷重											
M12	11,5	20	5	6	0,8	10	1,7	80	2,6	22150.0470	
M12	19,0	20	5	6	0,8	10	1,7	80	4,4	22150.0475	
M12	26,5	20	5	6	0,8	10	1,7	80	6,1	22150.0483	
M12	11,5	40	6	10	1,0	10	2,0	80	2,7	22150.0473	
M12	19,0	40	6	10	1,0	10	2,0	80	4,5	22150.0480	
M12	26,5	40	6	10	1,0	10	2,0	80	6,2	22150.0485	
M18 x 1,5	18,0	100	10	16	1,6	16	3,4	80	12,0	22150.0490	
M18 x 1,5	31,5	100	10	16	1,6	16	3,4	80	21,0	22150.0493	
M18 x 1,5	45,0	100	10	16	1,6	16	3,4	80	30,0	22150.0495	

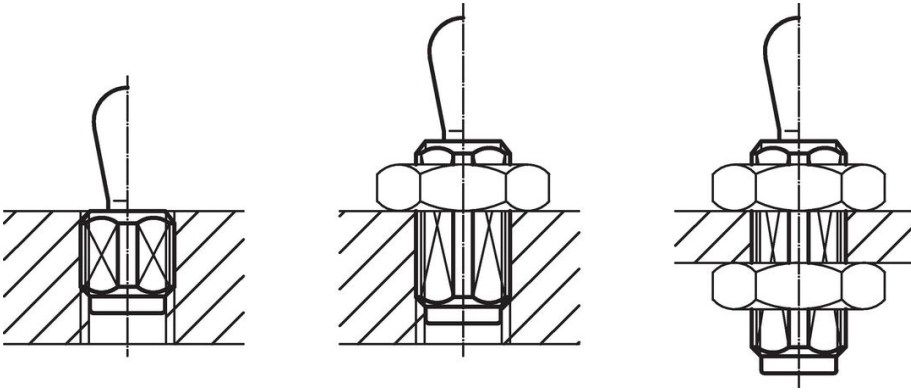
<sup>1)</sup> If the workpiece height (y) is less than l<sub>2</sub>-d<sub>2</sub>/2, the coordinate dimension (x) must be calculated.

<sup>2)</sup> 统计平均值

## 配件

	尺寸 d <sub>1</sub> [mm]	 [g]	品号
组立工具			
	M12	76	22150.0820
	M18 x 1,5	137	22150.0822

应用范例



遵守

For detailed compliance information please select the desired article number.