

侧向式定位柱 · 光滑；有密封

EH 22150.



产品描述

适用于定位和供压。  
密封防止碎片和灰尘。

材质

胶封

- CR

本体

- 铝

弹簧

- 不锈钢
- 钢，染黑
- 钢，镀锌

梢子

- 钢，表面硬化，镀锌
- 得林白塑料 (POM)

组装

侧向定位柱采压入安装。

用于计算嵌装孔中心距离之公式：

$$l_0 = z/2 + w + x,$$

$l_0$  = 中心距离，

$y$  = 工件高度，

$w$  = 工件长度，

$x$  = 座标尺寸

$s$  = 行程，

$z$  = 档块直径

计算尺寸  $x$ ：

$y$  大于或是等于  $l_2 - d_2/2$ ，然后  $x = d_2/2 - s$

或是

$y$  小于  $l_2 - d_2/2$ ，然后  $x =$

$$d_2/2 - s - [(l_2 - d_2/2 - y) * 0,123]$$

特性

轻荷重弹簧=不锈钢弹簧

标准荷重弹簧=钢，黑化弹簧

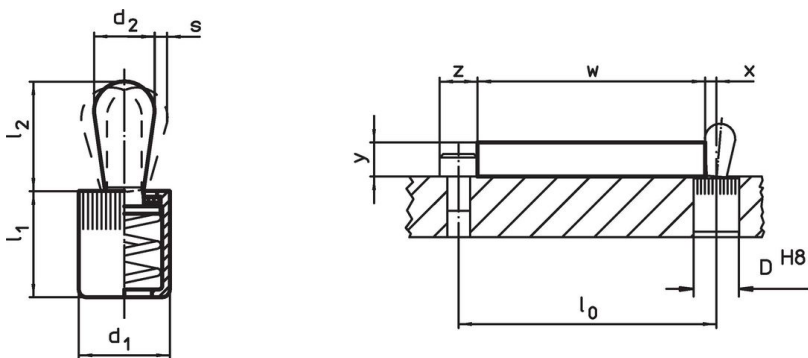
重弹簧荷重 = 镀锌钢弹簧

更多信息

更多产品

- 偏心圆，适用于侧向式定位柱，光滑

图面



订单信息

尺寸		弹簧荷重 F max. <sup>1)</sup> ~ [N]	尺寸		行程 s [mm]	定位孔 D H8 [mm]	x <sup>2)</sup> [mm]	🌡️ max. [°C]	📦 [g]	品号
d <sub>1</sub>	d <sub>2</sub>		l <sub>1</sub> -2	l <sub>2</sub> ±0,5						
[mm]			[mm]							
梢子: 钢/钢销, 轻弹簧荷重										
6	3	10	7,5	4,0	0,5	6	1,0	110	0,6	22150.0110
10	5	20	12,0	6,3	0,8	10	1,7	110	2,6	22150.0120
10	6	40	12,0	10,3	1,0	10	1,9	110	3,5	22150.0125
12	8	50	14,5	13,2	1,3	12	2,7	110	6,9	22150.0130
16	10	100	18,5	16,4	1,6	16	3,1	110	15,0	22150.0140

<sup>1)</sup> 统计平均值


<sup>2)</sup> If the workpiece height (y) is less than  $l_2 - d_2/2$ , the coordinate dimension (x) must be calculated.

尺寸 d <sub>1</sub>   d <sub>2</sub> [mm]		弹簧荷重 F max. <sup>1)</sup> ~ [N]	尺寸 l <sub>1</sub>   l <sub>2</sub> -2   ±0,5 [mm]		行程 s [mm]	定位孔 D H8 [mm]	x <sup>2)</sup> [mm]	max. [°C]	[g]	品号
<b>梢子: 钢/钢销, 标准弹簧荷重</b>										
6	3	20	7,5	4,0	0,5	6	1,0	110	0,6	22150.0111
10	5	50	12,0	6,3	0,8	10	1,7	110	2,9	22150.0121
10	6	75	12,0	10,3	1,0	10	1,9	110	3,6	22150.0126
12	8	100	14,5	13,2	1,3	12	2,7	110	7,5	22150.0131
16	10	150	18,5	16,4	1,6	16	3,1	110	15,0	22150.0141
<b>梢子: 钢/钢销, 重弹簧荷重</b>										
6	3	40	7,5	4,0	0,5	6	1,0	110	0,7	22150.0112
10	5	100	12,0	6,3	0,8	10	1,7	110	3,0	22150.0122
10	6	100	12,0	10,3	1,0	10	1,9	110	3,9	22150.0127
12	8	150	14,5	13,2	1,3	12	2,7	110	7,9	22150.0132
16	10	200	18,5	16,4	1,6	16	3,1	110	16,0	22150.0142
<b>梢子: 热塑性的/热塑性销, 轻弹簧荷重</b>										
6	3	10	7,5	4,0	0,5	6	1,0	80	0,4	22150.0150
10	5	20	12,0	6,3	0,8	10	1,7	80	1,4	22150.0160
10	6	40	12,0	10,3	1,0	10	1,9	80	1,6	22150.0165
12	8	50	14,5	13,5	1,3	12	2,7	80	2,9	22150.0170
16	10	100	18,5	16,4	1,6	16	3,1	80	7,3	22150.0180

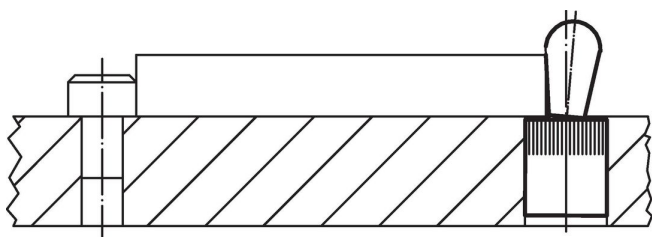
<sup>1)</sup> 统计平均值

<sup>2)</sup> If the workpiece height (y) is less than l<sub>2</sub>-d<sub>2</sub>/2, the coordinate dimension (x) must be calculated.

## 配件

	尺寸 d <sub>1</sub> [mm]	[g]	品号
<b>组立工具</b>			
	6	19	22150.0830
	10	49	22150.0831
	12	86	22150.0832
	16	105	22150.0833

## 应用范例



## 遵守

For detailed compliance information please select the desired article number.