

侧向式定位柱 · 光滑，无密封

EH 22150.



产品描述

适用于定位和供压。

材质

本体

- 铝

弹簧

- 不锈钢
- 钢，染黑
- 钢，镀锌

梢子

- 钢，表面硬化，镀锌
- 得林白塑料 (POM)

组装

侧向定位柱采压入安装。

用于计算嵌装孔中心距离之公式：

$$l_0 = z/2 + w + x,$$

l_0 = 中心距离，

y = 工件高度，

w = 工件长度，

x = 座标尺寸

s = 行程，

z = 档块直径

计算尺寸 x ：

y 大于或是等于 $l_2 - d_2/2$ ，然后 $x = d_2/2 - s$

或是

y 小于 $l_2 - d_2/2$ ，然后 $x =$

$$d_2/2 - s - [(l_2 - d_2/2 - y) * 0,123]$$

特性

轻荷重弹簧=不锈钢弹簧

标准荷重弹簧=钢，黑化弹簧

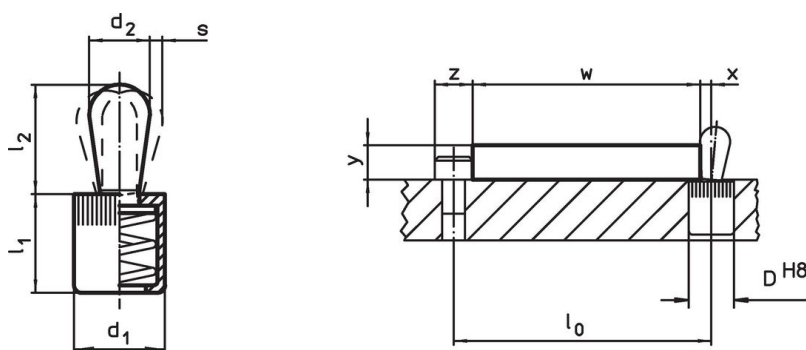
重弹簧荷重 = 镀锌钢弹簧

更多信息

更多产品

- 偏心圆，适用于侧向式定位柱，光滑

图面



订单信息

尺寸		弹簧荷重 F max. ¹⁾ ~ [N]	尺寸		行程 s [mm]	定位孔 D H8 [mm]	x ²⁾ [mm]	🌡️ max. [°C]	📦 [g]	品号
d ₁	d ₂		l ₁ -1	l ₂ ±0,5						
[mm]			[mm]							
梢子: 钢/钢销, 轻弹簧荷重										
6	3	10	7,0	4,0	0,5	6	1,0	250	0,6	22150.0010
10	5	20	11,0	6,7	0,8	10	1,7	250	2,6	22150.0020
10	6	40	11,0	10,7	1,0	10	1,9	250	3,4	22150.0025
12	8	50	13,5	13,6	1,3	12	2,7	250	6,8	22150.0030
16	10	100	18,0	16,7	1,6	16	3,1	250	14,0	22150.0040

¹⁾ 统计平均值


²⁾ If the workpiece height (y) is less than $l_2 - d_2/2$, the coordinate dimension (x) must be calculated.

尺寸 d ₁ d ₂ [mm]		弹簧荷重 F max. ¹⁾ ~ [N]	尺寸 l ₁ l ₂ -1 ±0,5 [mm]		行程 s [mm]	定位孔 D H8 [mm]	x ²⁾ [mm]	max. [°C]	[g]	品号
梢子: 钢/钢销, 标准弹簧荷重										
6	3	20	7,0	4,0	0,5	6	1,0	250	0,6	22150.0011
10	5	50	11,0	6,7	0,8	10	1,7	250	2,8	22150.0021
10	6	75	11,0	10,7	1,0	10	1,9	250	3,6	22150.0026
12	8	100	13,5	13,6	1,3	12	2,7	250	7,3	22150.0031
16	10	150	18,0	16,7	1,6	16	3,1	250	15,0	22150.0041
梢子: 钢/钢销, 重弹簧荷重										
6	3	40	7,0	4,0	0,5	6	1,0	250	0,7	22150.0012
10	5	100	11,0	6,7	0,8	10	1,7	250	3,0	22150.0022
10	6	100	11,0	10,7	1,0	10	1,9	250	3,9	22150.0027
12	8	150	13,5	13,6	1,3	12	2,7	250	7,8	22150.0032
16	10	200	18,0	16,7	1,6	16	3,1	250	15,0	22150.0042
梢子: 热塑性的/热塑性销, 轻弹簧荷重										
6	3	10	7,0	4,0	0,5	6	1,0	80	0,3	22150.0050
10	5	20	11,0	6,7	0,8	10	1,7	80	1,3	22150.0060
10	6	40	11,0	10,7	1,0	10	1,9	80	1,5	22150.0062
12	8	50	13,5	13,9	1,3	12	2,7	80	2,9	22150.0070
16	10	100	18,0	16,7	1,6	16	3,1	80	6,6	22150.0080

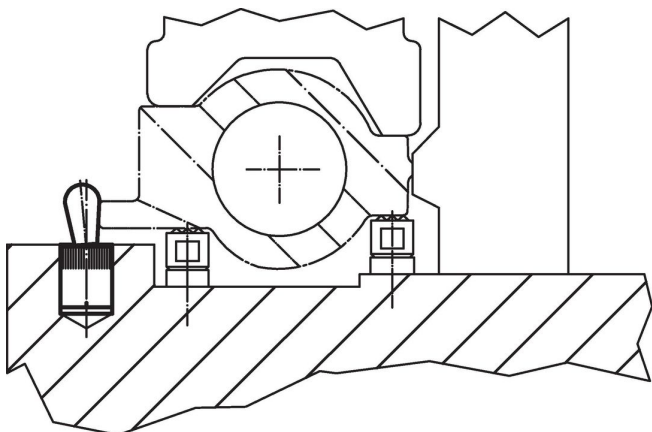
¹⁾ 统计平均值

²⁾ If the workpiece height (y) is less than l₂-d₂/2, the coordinate dimension (x) must be calculated.

配件

	尺寸 d ₁ [mm]	[g]	品号
组立工具			
	6	19	22150.0830
	10	49	22150.0831
	12	86	22150.0832
	16	105	22150.0833

应用范例



遵守

For detailed compliance information please select the desired article number.