

侧向式定位柱 · 与塑料弹簧和针

EH 22150.



产品描述

适用于定位和供压。

材质

弹簧

- 塑胶

梢子

- 钢，表面硬化，染黑
- 不锈钢
- 得林白塑料 (POM)

组装

滋润本体是被建议的。

侧向定位柱采压入安装。

用于计算嵌装孔中心距离之公式：

$$l_0 = z/2 + w + x,$$

l_0 = 中心距离，

y = 工件高度，

w = 工件长度，

x = 座标尺寸

s = 行程，

z = 档块直径

计算尺寸 x ：

y 大于或是等于 $l_2 - d_2/2$ ，然后 $x = d_2/2 - s$

或是

y 小于 $l_2 - d_2/2$ ，然后 $x =$

$$d_2/2 - s - [(l_2 - d_2/2 - y) * 0,123]$$

特性

轻弹簧负载=蓝色弹簧

标准弹簧加载弹簧=红色弹簧

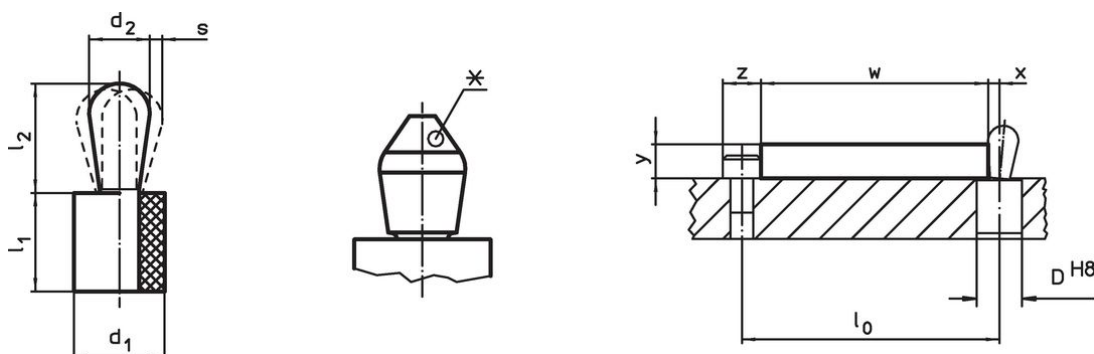
重负载=绿色弹簧

更多信息

注意事项

This is a discontinued article.

图面



某些尺寸会有偏芯引销的形状 (请见表格)

订单信息

尺寸		弹簧荷重 F max. ¹⁾ ~ [N]	尺寸 l ₁ -1 [mm]	尺寸		行程 s [mm]	定位孔 D H8 [mm]	x ²⁾ [mm]	max. [°C]	[g]	品号
d ₁	d ₂			l ₂	±0,5						
梢子: 钢/钢销, 轻弹簧荷重											
6	3	10	7	3,7	0,2	5,9	1,0	100	0,5	22150.0200 ³⁾	
8	4	15	9	5,2	0,3	7,9	1,4	100	1,2	22150.0202	
10	5	30	9	7,3	0,4	9,9	1,6	100	2,1	22150.0204	
10	6	20	9	10,3	0,5	9,9	1,9	100	2,9	22150.0207	

¹⁾ 统计平均值

²⁾ If the workpiece height (y) is less than $l_2 - d_2/2$, the coordinate dimension (x) must be calculated.

³⁾ 偏斜销型 (请见图面)



尺寸		弹簧荷重 F max. ¹⁾ ~ [N]	尺寸 l ₁ -1 [mm]	尺寸 l ₂ ±0,5 [mm]	行程 s [mm]	定位孔 D H8 [mm]	x ²⁾ [mm]	🌡️ max. [°C]	📦 [g]	品号
d ₁	d ₂									
[mm]										
梢子: 钢 / 钢销, 标准弹簧荷重										
6	3	20	7	3,7	0,2	5,9	1,0	100	0,5	22150.0201 ³⁾
8	4	30	9	5,2	0,3	7,9	1,4	100	1,2	22150.0203
10	5	60	9	7,3	0,4	9,9	1,6	100	2,1	22150.0205
10	6	30	9	10,3	0,5	9,9	1,9	100	2,9	22150.0208
12	8	50	13	13,3	0,6	11,9	2,7	100	6,8	22150.0211
16	10	80	16	16,9	0,8	15,9	3,4	100	14,0	22150.0213
梢子: 钢 / 钢销, 重弹簧荷重										
10	5	90	9	7,3	0,4	9,9	1,6	100	2,1	22150.0206
10	6	60	9	10,3	0,5	9,9	1,9	100	2,9	22150.0209
12	8	100	13	13,3	0,6	11,9	2,7	100	6,8	22150.0212
16	10	160	16	16,9	0,8	15,9	3,4	100	15,0	22150.0214
梢子: 不锈钢 / 不锈钢销, 轻弹簧荷重										
6	3	10	7	3,7	0,2	5,9	1,0	100	0,5	22150.0215 ³⁾
8	4	15	9	5,2	0,3	7,9	1,4	100	1,2	22150.0217
10	5	30	9	7,3	0,4	9,9	1,6	100	2,1	22150.0219
10	6	20	9	10,3	0,5	9,9	1,9	100	2,9	22150.0222
梢子: 不锈钢 / 不锈钢销, 标准弹簧荷重										
6	3	20	7	3,7	0,2	5,9	1,0	100	0,5	22150.0216 ³⁾
8	4	30	9	5,2	0,3	7,9	1,4	100	1,2	22150.0218
10	5	60	9	7,3	0,4	9,9	1,6	100	2,1	22150.0220
10	6	30	9	10,3	0,5	9,9	1,9	100	2,9	22150.0223
12	8	50	13	13,3	0,6	11,9	2,7	100	6,8	22150.0226
16	10	80	16	16,9	0,8	15,9	3,4	100	15,0	22150.0228
梢子: 不锈钢 / 不锈钢销, 重弹簧荷重										
10	5	90	9	7,3	0,4	9,9	1,6	100	2,1	22150.0221
10	6	60	9	10,3	0,5	9,9	1,9	100	2,9	22150.0224
12	8	100	13	13,2	0,6	11,9	2,7	100	6,8	22150.0227
16	10	160	16	16,6	0,8	15,9	3,4	100	15,0	22150.0229
梢子: 热塑性的 / 热塑性销, 轻弹簧荷重										
6	3	10	7	3,7	0,2	5,9	1,0	80	0,3	22150.0230 ³⁾
8	4	15	9	5,2	0,3	7,9	1,4	80	0,6	22150.0232
10	5	30	9	7,3	0,4	9,9	1,6	80	1,0	22150.0234
10	6	20	9	10,3	0,5	9,9	1,9	80	1,1	22150.0237
梢子: 热塑性的 / 热塑性销, 标准弹簧荷重										
6	3	20	7	3,7	0,2	5,9	1,0	80	0,3	22150.0231 ³⁾
8	4	30	9	5,2	0,3	7,9	1,4	80	0,6	22150.0233
10	5	60	9	7,3	0,4	9,9	1,6	80	1,0	22150.0235
10	6	30	9	10,3	0,5	9,9	1,9	80	1,1	22150.0238
12	8	50	13	13,3	0,6	11,9	2,7	80	2,3	22150.0240
16	10	80	16	16,9	0,8	15,9	3,4	80	4,9	22150.0242
梢子: 热塑性的 / 热塑性销, 重弹簧荷重										
10	5	90	9	7,3	0,4	9,9	1,6	80	1,0	22150.0236
10	6	60	9	10,3	0,5	9,9	1,9	80	1,1	22150.0239
12	8	100	13	13,3	0,6	11,9	2,7	80	2,3	22150.0241
16	10	160	16	16,9	0,8	15,9	3,4	80	5,1	22150.0243

¹⁾ 统计平均值

²⁾ If the workpiece height (y) is less than l2-d2/2, the coordinate dimension (x) must be calculated.

³⁾ 偏斜销型 (请见图面)

配件

	尺寸 d ₁ [mm]	 [g]	品号
组立工具			
	6	23	22150.0840
	8	47	22150.0841
	10	46	22150.0842
	12	96	22150.0843
	16	145	22150.0844

遵守

For detailed compliance information please select the desired article number.