

精密分割定位柱 · 有圆柱形支撑

EH 22130.



产品描述

精密分割定位柱与衬套配合使用是快速定位与安装的最佳组合。两者的精度公差，精密分割定位柱与衬套，确保了其可靠性。

材质

螺絲形支撐座

- 表面硬化钢，表面硬化，染黑和研磨

衬套

- 表面硬化钢，表面硬化，染黑和研磨

本体

- 表面硬化钢，表面硬化，染黑和研磨

球形手柄

- 热可塑性，灰黑

组装

为了达到精度设定，握把与分割定位柱在组立后必须上胶固定。

操作

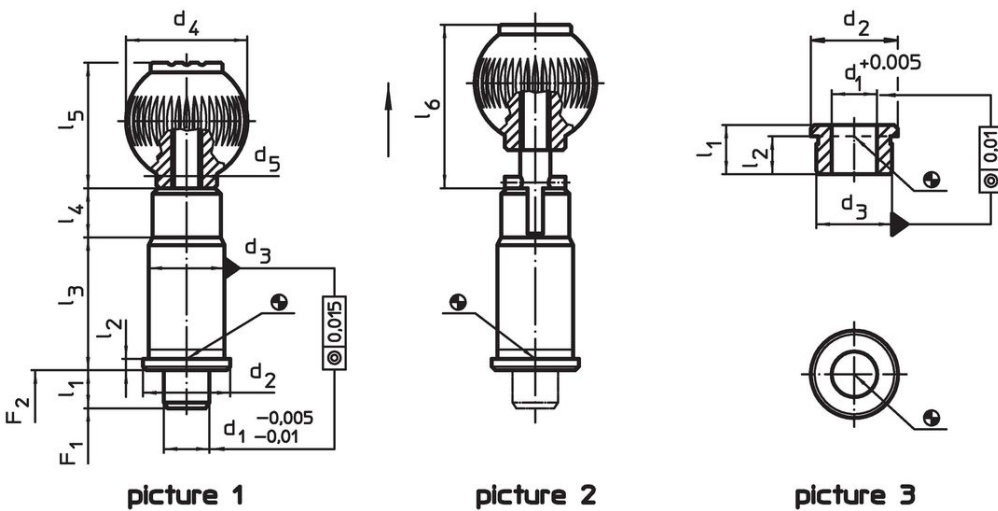
当使用锁定指数柱塞，旋钮被拉出并旋转90°。

更多信息

注意事项

Bushings must be ordered separately.

图面




订单信息

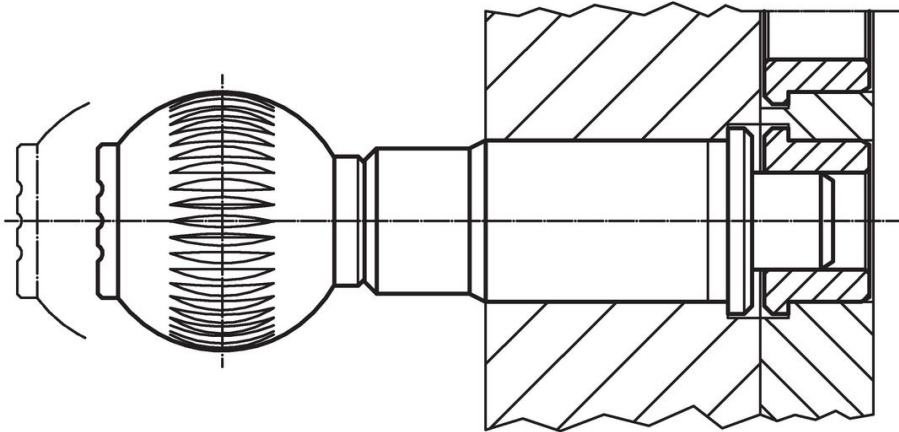
d ₁	d ₂	d ₃	d ₄	d ₅	尺寸						弹簧荷重 ¹⁾		[g]	品号	
					l ₁	l ₂	l ₃	l ₄	l ₅	l ₆	F ₁	F ₂			
-0.005 -0.01		n6			min							~	~		
[mm]															
不含锁紧 – 相片 1															
10	19	16	25	M 6	10	2,5	31	13	25,0	–	15	30	79	22130.0010	
12	23	20	32	M 8	10	3,0	35	13	33,0	–	15	35	138	22130.0012	
16	28	25	40	M10	10	3,0	42	13	41,5	–	20	50	226	22130.0016	
20	33	30	40	M10	10	3,0	50	13	41,5	–	36	63	350	22130.0020	
25	42	38	50	M10	10	3,0	60	13	51,0	–	20	73	649	22130.0025	
含锁紧 – 相片 2															
10	19	16	25	M 6	10	2,5	31	13	25,0	36,5	15	30	79	22130.0060	
12	23	20	32	M 8	10	3,0	35	13	33,0	44,5	15	35	136	22130.0062	
16	28	25	40	M10	10	3,0	42	13	41,5	53,0	20	50	228	22130.0066	
20	33	30	40	M10	10	3,0	50	13	41,5	53,0	36	63	349	22130.0070	
25	42	38	50	M10	10	3,0	60	13	51,0	62,5	20	73	650	22130.0075	

¹⁾ 统计平均值

配件

	d ₁ +0,005	d ₂	尺寸			[g]	品号
			d ₃ n6 [mm]	l ₁ min	l ₂		
socket for precision index plungers, cylindrical – 相片 3							
	10	19	16	11	8,5	11	22130.0090
	12	23	20	13	10,0	22	22130.0092
	16	28	25	17	14,0	40	22130.0093
	20	33	30	16	13,0	51	22130.0094
	25	42	38	19	16,0	99	22130.0096

应用范例



遵守

For detailed compliance information please select the desired article number.