

## 分割螺栓 · 一般抛光

EH 22121.



### 产品描述

索引螺栓用于索引  
用于非精密定位的应用. 行程长, 适用于多种应用, 例如: 门栓.  
简单且小尺寸设计

### 材质

- 本体**
- 易切削钢, 镀锌.
- 固定梢子**
- 钢, 镀锌
- 固定螺帽**
- 钢, 镀锌

### 操作

索引螺栓在被拉进来时转动定位销。藉由提起索引螺栓, 锁定销被拉动。

### 更多信息

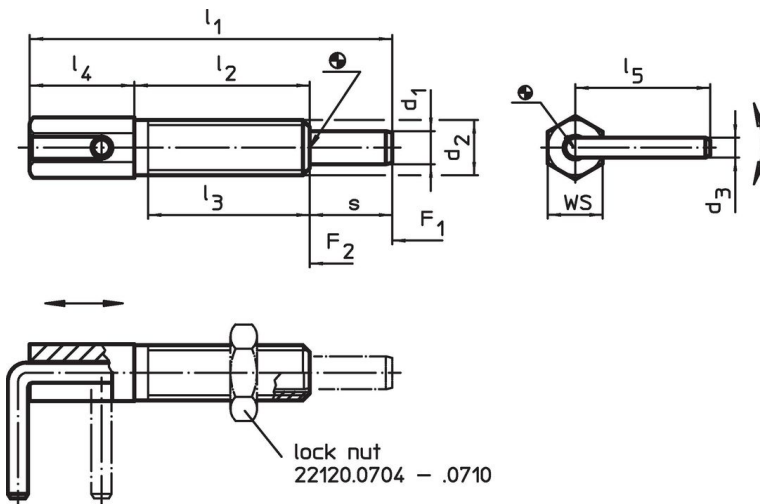
### 注意事项

螺帽必须个别购买。

### 更多产品

- 定位衬套, 适用于分割螺栓和分割定位柱

### 图面




### 订单信息

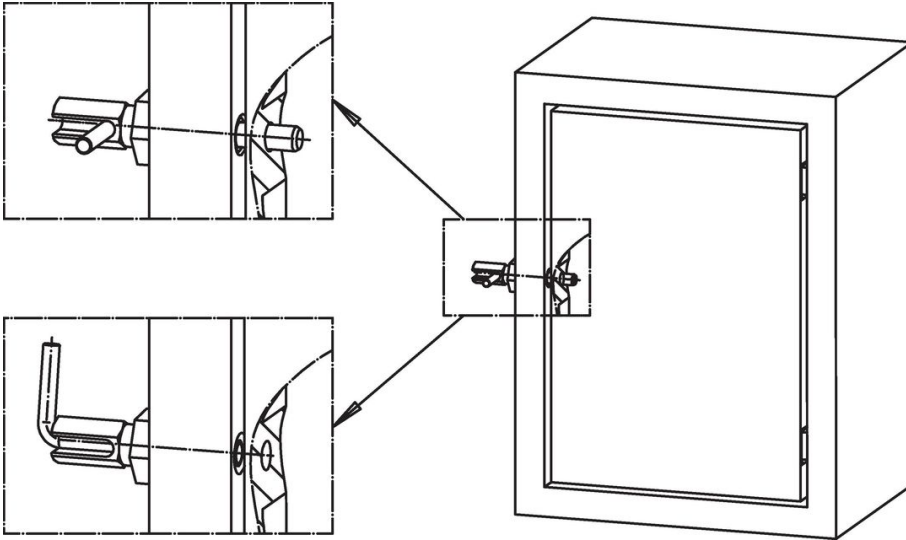
d <sub>1</sub>	d <sub>2</sub>	d <sub>3</sub>	尺寸						WS	弹簧荷重 <sup>1)</sup>		起动力矩 max.	温度 max.	重量	品号
			l <sub>1</sub>	l <sub>2</sub>	l <sub>3</sub>	l <sub>4</sub>	l <sub>5</sub>	s		F <sub>1</sub> ~	F <sub>2</sub> ~				
[mm]									[mm]	[N]		[Nm]	[°C]	[g]	
4	M 6	2,3	41,5	20,0	17,0	12,0	15,5	9,5	6	3,0	10,0	1,6	250	5,9	<a href="#">22121.0105</a>
5	M 8	3,0	54,0	27,0	24,0	15,0	19,2	12,0	8	3,5	13,5	4,5	250	14,0	<a href="#">22121.0110</a>
6	M10	3,5	65,0	33,5	30,0	17,5	22,9	14,0	10	4,0	16,0	10,0	250	26,0	<a href="#">22121.0115</a>
8	M12	4,7	73,0	31,8	28,0	22,2	31,2	19,0	12	4,0	22,0	13,0	250	43,0	<a href="#">22121.0120</a>
10	M16	4,7	102,5	50,5	44,5	27,0	32,7	25,0	16	4,0	23,0	42,0	250	104,0	<a href="#">22121.0125</a>

<sup>1)</sup> 统计平均值

配件

	尺寸 d <sub>2</sub> [mm]	扳手尺寸 [mm]	 [g]	品号
<b>钢</b>				
	M 6	10	1,3	<a href="#">22120.0704</a>
	M 8	13	2,8	<a href="#">22120.0705</a>
	M10	16	5,3	<a href="#">22120.0706</a>
	M12	18	7,6	<a href="#">22120.0708</a>
	M16	24	18,0	<a href="#">22120.0710</a>

应用范例



遵守

For detailed compliance information please select the desired article number.