

分割定位柱 · 无六角形轴环 EH 22120.



产品描述

分割定位目的。

材质

本体

- 切削钢， 染黑
- 不锈钢 1.4305

固定梢子

- 钢， 硬化
- 不锈钢 1.4305， 镀镍

手把

- 塑料 (PA 6)， 黑色

组装

适当的安装工具是可利用的。

更多信息

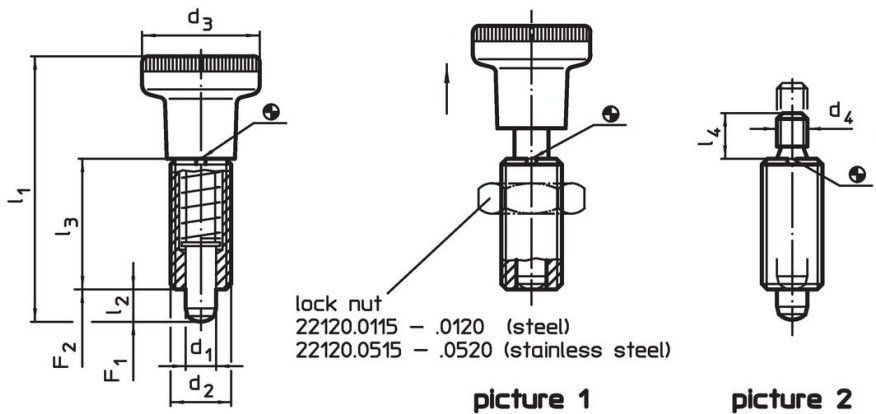
注意事项

不可移动的旋钮。
螺帽必须个别购买。

更多产品

- 支持座，用于分割螺栓和分割定位柱，压铸
- 定位衬套，适用于分割螺栓和分割定位柱
- 距离调整环，适用于分割定位柱

图面



订单信息




d ₁	d ₂	d ₃	尺寸				弹簧荷重 ¹⁾		温度		重量 [g]	品号	
			d ₄	l ₁	l ₂ min	l ₃	l ₄	F ₁	F ₂	min			max.
-0,02 -0,05			[mm]	~				[N]		[°C]			
有手把 – 相片 1, 易切削钢													
5	M10 x 1	21	-	45,0	5	22	-	6,0	14	-30	80	17	22120.0045
6	M12 x 1,5	25	-	54,5	6	26	-	6,5	19	-30	80	27	22120.0046
8	M16 x 1,5	31	-	69,0	8	34	-	11,5	28	-30	80	63	22120.0048
10	M20 x 1,5	31	-	80,0	10	41	-	23,0	54	-30	80	104	22120.0050
无手把 – 相片 2, 易切削钢													
5	M10 x 1	-	M5	-	5	22	6	6,0	14	-	250	12	22120.0065
6	M12 x 1,5	-	M6	-	6	26	10	6,5	19	-	250	19	22120.0066
8	M16 x 1,5	-	M8	-	8	34	12	11,5	28	-	250	46	22120.0068
10	M20 x 1,5	-	M8	-	10	43	12	23,0	54	-	250	87	22120.0070
有手把 – 相片 1, 不锈钢													
5	M10 x 1	21	-	45,0	5	22	-	6,0	14	-30	80	17	22120.0445
6	M12 x 1,5	25	-	54,5	6	26	-	6,5	19	-30	80	27	22120.0446
8	M16 x 1,5	31	-	69,0	8	34	-	11,5	28	-30	80	63	22120.0448
10	M20 x 1,5	31	-	80,0	10	41	-	23,0	54	-30	80	104	22120.0450

¹⁾ 统计平均值

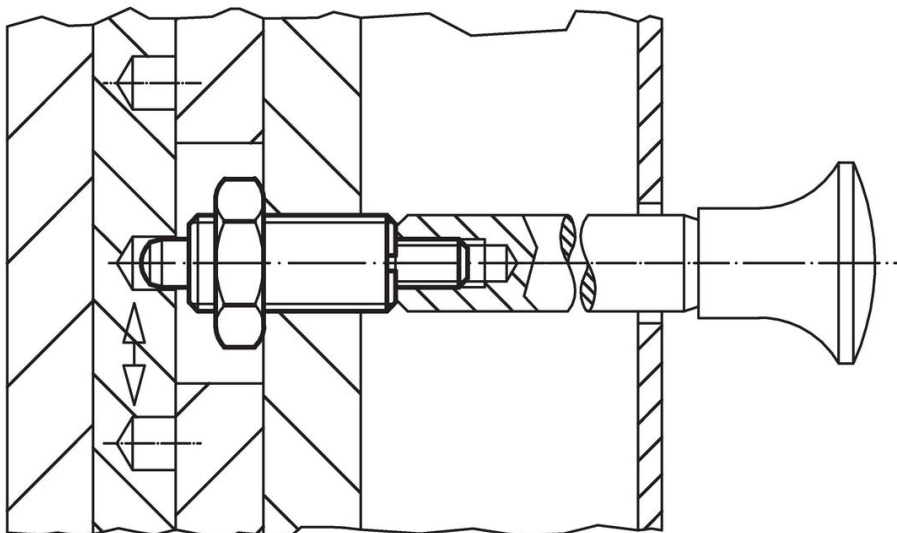
d ₁ -0,02 -0,05	d ₂	d ₃	尺寸				弹簧荷重 ¹⁾		min max.		[g]	品号			
			d ₄	l ₁ ~	l ₂ min	l ₃	l ₄	F ₁ ~	F ₂ ~	[°C]					
[mm]													[N]	[°C]	[g]
无手把 – 相片 2, 不锈钢															
5	M10 x 1	–	M5	–	5	22	6	6,0	14	–	250	12	22120.0465		
6	M12 x 1,5	–	M6	–	6	26	10	6,5	19	–	250	19	22120.0466		
8	M16 x 1,5	–	M8	–	8	34	12	11,5	28	–	250	46	22120.0468		
10	M20 x 1,5	–	M8	–	10	43	12	23,0	54	–	250	87	22120.0470		

¹⁾ 统计平均值

配件

	尺寸 d ₂ [mm]	扳手尺寸 [mm]	[g]	品号
Lock nuts ISO 8675 (DIN 439), 钢				
	M10 x 1	16	5,2	22120.0115
	M12 x 1,5	18	7,5	22120.0116
	M16 x 1,5	24	15,0	22120.0118
	M20 x 1,5	30	32,0	22120.0120
Lock nuts ISO 8675 (DIN 439), 不锈钢				
	M10 x 1	16	5,2	22120.0515
	M12 x 1,5	18	7,5	22120.0516
	M16 x 1,5	24	15,0	22120.0518
	M20 x 1,5	30	32,0	22120.0520
组立工具, 钢				
	M10 x 1	–	9,3	22120.0955
	M12 x 1,5	–	14,0	22120.0956
	M16 x 1,5	–	25,0	22120.0958
	M20 x 1,5	–	27,0	22120.0960

应用范例



遵守

For detailed compliance information please select the desired article number.