

支持座 · 用于分割螺栓和分割定位柱，压铸
EH 22110.



产品描述

组装支持和延伸应用. 也可以当作定位衬套 EH 22110 的底座.

材质

螺纹销
• 钢，涂黑，黄铜衬垫

本体
• 镀锌钢

组装

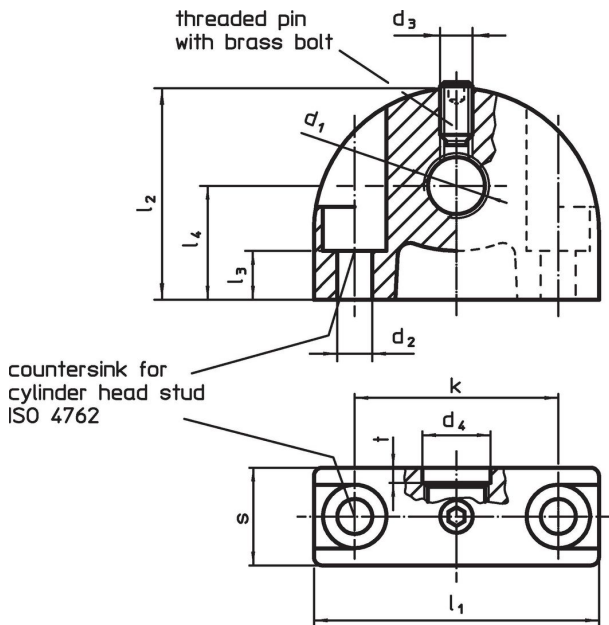
分割定位柱必须被装配在埋头孔端的孔 d_1 。

更多信息

更多产品

- 定位衬套，适用于分割螺栓和分割定位柱
- 定位衬套，适用于分割螺栓和分割定位柱

图面



订单信息

尺寸												max. [°C]	[g]	品号
d_1	d_2	d_3	d_4	k	l_1	l_2	l_3	l_4	s	t				
[mm]														
固定孔垂直分割螺栓和分割定位柱														
M 8 x 1	4,3	M4	8,2	25	35	26	11,5	14	12	2	100	39	22110.0408	
M 8	4,3	M4	8,2	25	35	26	6,0	14	12	2	100	40	22110.0508	
M10 x 1	4,3	M4	10,2	25	35	26	11,5	14	12	2	100	36	22110.0410	
M10	4,3	M4	10,2	25	35	26	6,0	14	12	2	100	38	22110.0510	
M12 x 1,5	4,3	M4	12,2	25	35	26	11,5	14	12	3	100	41	22110.0412	
M12	4,3	M4	12,2	25	35	26	6,0	14	12	3	100	36	22110.0512	
M16 x 1,5	5,3	M5	16,2	35	47	34	15,5	18	14	3	100	77	22110.0416	
M16	5,3	M5	16,2	35	47	34	10,0	18	14	3	100	78	22110.0516	
M20 x 1,5	5,3	M5	20,2	35	47	34	15,5	18	14	3	100	68	22110.0420	

应用范例



遵守

For detailed compliance information please select the desired article number.