

## 定位柱 · 平滑，附环与螺丝

EH 22080.



### 产品描述

用于定位、加紧，作为组件支撑供压。作为一个止动销，用于喷射或减震器。

### 材质

螺絲形支撑座  
 • 不锈钢 1.4305  
 • 得林白塑料 (POM)

### 本体

• 不锈钢 1.4303

### 弹簧

• 不锈钢

### 组装

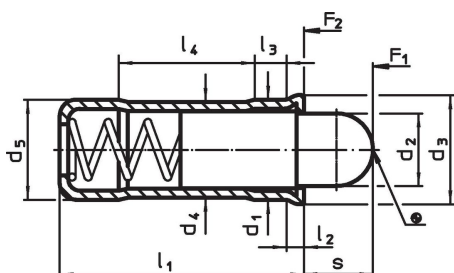
d1固定孔公差建议H7

### 更多信息

### 注意事项

特殊的样式欢迎洽询。  
 定位柱经过特别测试，以得知其弹簧的范围和作用。

### 图面

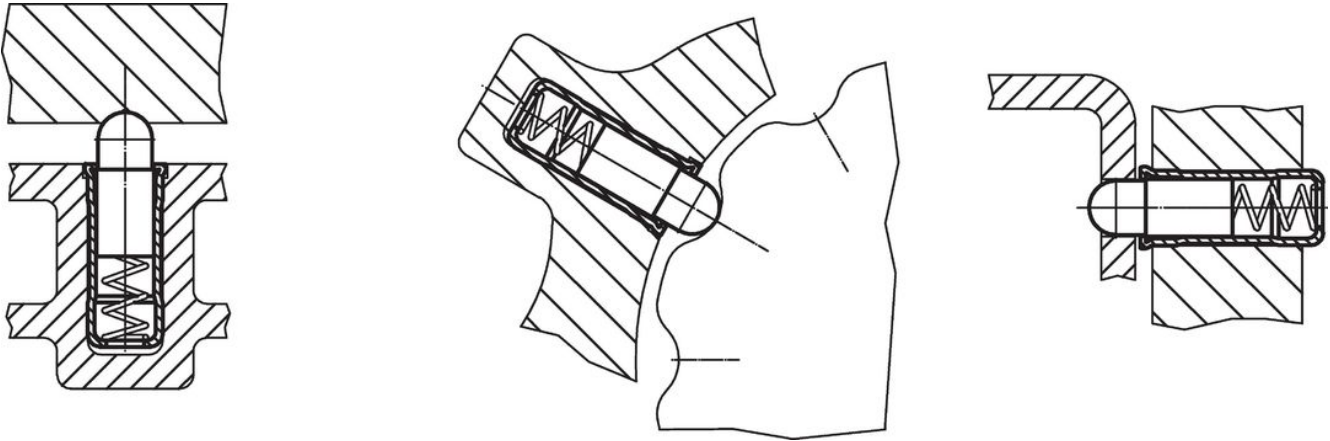


### 订单信息

尺寸					行程 s	弹簧荷重 <sup>1)</sup>		min	max.	定位孔 H7	[g]	品号				
d <sub>1</sub>	d <sub>2</sub>	d <sub>3</sub>	d <sub>4</sub>	d <sub>5</sub>		F <sub>1</sub>	F <sub>2</sub>									
+0,1 +0,04				±0,04	[mm]	[mm]	[N]	[°C]	[mm]	[g]						
夹持额 (相片3)																
4	2,8	4,6	3,85	4	10,7	0,9	1,8	5,6	2,7	3,0	8,2	-	250	4	0,7	22080.0104
5	3,8	5,6	4,85	5	12,0	0,9	2,1	6,0	4,0	3,3	9,0	-	250	5	1,1	22080.0105
6	4,8	6,5	5,85	6	15,0	1,0	2,3	8,2	5,5	6,1	12,0	-	250	6	2,0	22080.0106
8	6,2	8,5	7,55	8	18,0	1,1	2,9	9,5	6,5	9,0	20,1	-	250	8	4,0	22080.0108
10	8,1	11,0	9,55	10	26,0	1,5	4,2	14,3	8,0	16,2	29,0	-	250	10	9,0	22080.0110
不锈钢本体，热塑性插销																
4	2,8	4,6	3,85	4	10,7	0,9	1,8	5,6	2,7	3,0	8,2	-30	50	4	0,5	22080.0124
5	3,8	5,6	4,85	5	12,0	0,9	2,1	6,0	4,0	3,3	9,0	-30	50	5	0,7	22080.0125
6	4,8	6,5	5,85	6	15,0	1,0	2,3	8,2	5,5	6,1	12,0	-30	50	6	1,2	22080.0126
8	6,2	8,5	7,55	8	18,0	1,1	2,9	9,5	6,5	9,0	20,1	-30	50	8	2,3	22080.0128
10	8,1	11,0	9,55	10	26,0	1,5	4,2	14,3	8,0	16,2	29,0	-30	50	10	4,8	22080.0130

<sup>1)</sup> 统计平均值

## 应用范例



## 遵守

### 符合 RoHS

符合指令 2011/65/EU 和指令 2015/863

### 不含 SVHC 物质

不含超过 0.1% w/w 的 SVHC 物质 - 截至 2024 年 6 月 27 日的 SVHC 清单。

### 不含 65 号提案物质

不包括 65 号提案物质

<https://www.P65Warnings.ca.gov/>

### 不含冲突矿物

„本产品不含来自刚果民主共和国或邻近国家的任何被指定为“冲突矿物”的物质，例如钽、锡、金或钨。