

定位柱 · 光滑

EH 22070.



产品描述

专门设计用于在工具制造使用。
可用于顶销和弹簧止块。
无法让完整的定位柱或任何个别的零件从固定孔出来。

材质

螺絲形支撐座
• 钢，表面硬化，染黑
• 不锈钢 1.4305, 氮化

本体

• 切削钢，染黑
• 不锈钢 1.4305

弹簧

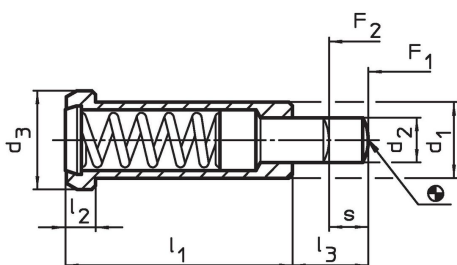
• 不锈钢

更多信息

注意事项

特殊的样式欢迎洽询。
定位柱经过特别测试，以得知其弹簧的范围和作用。

图面

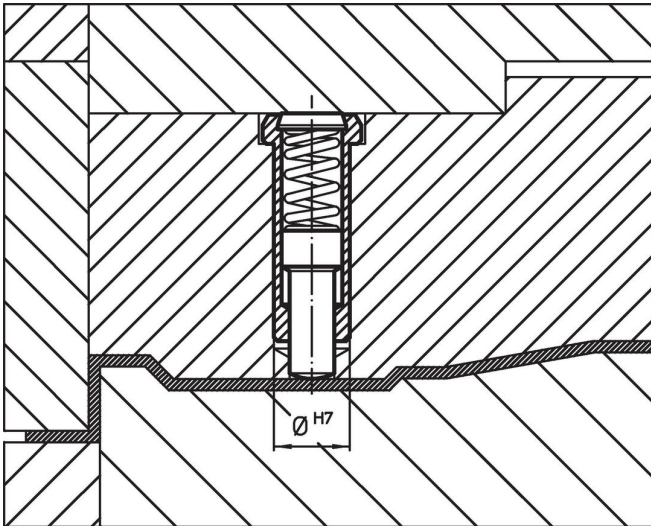


订单信息

d ₁ -0,05	d ₂	d ₃	尺寸			行程 s [mm]	弹簧荷重 ¹⁾		max. [°C]	定位孔 H7 [mm]	[g]	品号
			l ₁	l ₂	l ₃		F ₁ ~ [N]	F ₂ ~ [N]				
切削钢，标准弹簧荷重												
6	2,7	8	20	3,2	6	3,5	10	22	250	6	4,0	22070.0006
8	3,9	10	24	3,2	8	4,5	30	88	250	8	7,4	22070.0008
10	5,9	13	30	4,0	10	5,5	42	110	250	10	15,0	22070.0010
12	7,9	16	36	5,0	12	6,5	50	130	250	12	27,0	22070.0012
不锈钢，标准弹簧荷重												
6	2,7	8	20	3,2	6	3,5	10	22	250	6	4,0	22070.0106
8	3,9	10	24	3,2	8	4,5	30	88	250	8	7,5	22070.0108
10	5,9	13	30	4,0	10	5,5	42	110	250	10	15,0	22070.0110
12	7,9	16	36	5,0	12	6,5	50	130	250	12	27,0	22070.0112

¹⁾ 统计平均值

应用范例



遵守

For detailed compliance information please select the desired article number.