

定位柱 · 有内六角形

EH 22060.



产品描述

适用于定位、供压或顶举。

材质

螺絲形支撐座

- 切削钢，硬化，染黑
- 得林白塑料 (POM)
- 不锈钢 1.4305, 氮化

本体

- 切削钢，染黑
- 不锈钢 1.4305

弹簧

- 不锈钢

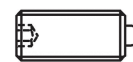
组装

定位柱可藉由沟槽或内六角来固定及移除。
利用专用工具在沟槽上固定 (顶销端)

特性

标准弹簧荷重: 无标示

强化弹簧荷重: 以两条线标示



Standard spring load



Heavy spring load

更多信息

注意事项

特殊的样式欢迎洽询。

定位柱经过特别测试，以得知其弹簧的范围和作用。

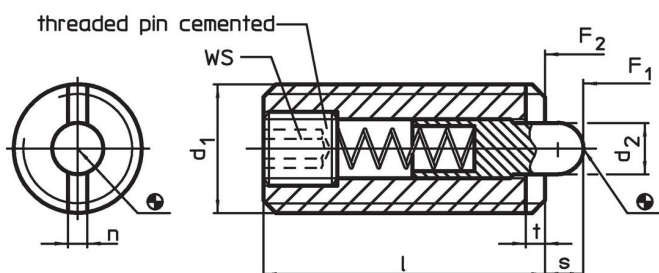
参考

需求的螺纹锁，请参阅附录 - 技术数据 -

更多产品

- 定位柱，有内六角和密封垫
- 托座，用于定位柱

图面



订单信息

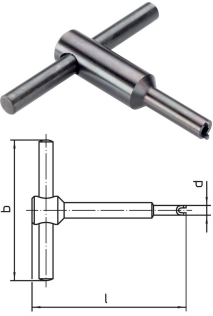
d ₁	d ₂	尺寸			WS	行程 s	弹簧荷重 ¹⁾		min	max.	[g]	品号
		l	n	t			F ₁ ~	F ₂ ~				
		[mm]			[mm]	[mm]	[N]		[°C]			
切削钢，标准弹簧荷重												
M 3	1,0	12	0,4	0,5	0,7	1,0	2,5	3	–	250	0,4	22060.0003
M 4	1,5	15	0,6	0,6	1,3	1,5	4,0	16	–	250	0,9	22060.0004
M 5	2,4	18	1,2	0,8	1,5	2,3	6,0	20	–	250	1,7	22060.0005
M 6	2,7	20	1,3	0,9	2,0	2,5	7,0	22	–	250	2,8	22060.0006
M 8	3,5	22	1,5	1,4	2,5	3,0	8,0	38	–	250	5,7	22060.0008
M10	4,0	22	1,5	1,4	3,0	3,0	10,0	38	–	250	9,2	22060.0010
M12	6,0	28	2,7	2,0	4,0	4,0	10,0	54	–	250	16,0	22060.0012
M16	7,5	32	3,2	2,5	5,0	5,0	38,0	100	–	250	35,0	22060.0016
M20	10,0	40	3,7	3,0	6,0	7,0	58,0	140	–	250	67,0	22060.0020
M24	12,0	52	3,7	3,0	8,0	10,0	80,0	180	–	250	129,0	22060.0024

¹⁾ 统计平均值

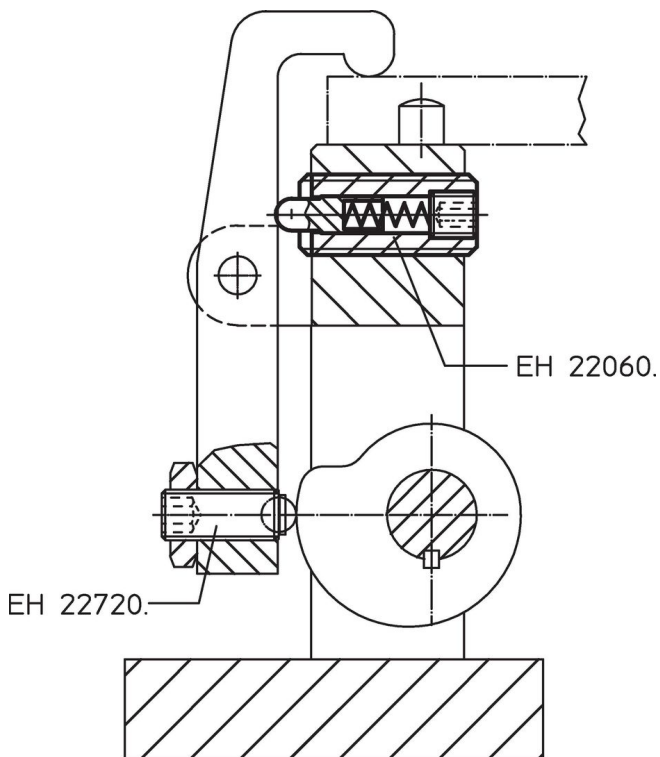
d ₁	尺寸				WS [mm]	行程 s [mm]	弹簧荷重 ¹⁾		温度		重量 [g]	品号
	d ₂	l [mm]	n	t			F ₁ ~ [N]	F ₂ ~ [N]	min [°C]	max.		
切削钢，增强 弹簧荷重												
M 5	2,4	18	1,2	0,8	1,5	2,3	15,0	44	-	250	1,6	22060.0105
M 6	2,7	20	1,3	0,9	2,0	2,5	20,0	48	-	250	2,8	22060.0106
M 8	3,5	22	1,5	1,4	2,5	3,0	26,0	70	-	250	5,7	22060.0108
M10	4,0	22	1,5	1,4	3,0	3,0	26,0	70	-	250	9,1	22060.0110
M12	6,0	28	2,7	2,0	4,0	4,0	51,0	122	-	250	16,0	22060.0112
M16	7,5	32	3,2	2,5	5,0	5,0	72,0	164	-	250	26,0	22060.0116
M20	10,0	40	3,7	3,0	6,0	7,0	88,0	206	-	250	67,0	22060.0120
M24	12,0	52	3,7	3,0	8,0	10,0	94,0	250	-	250	129,0	22060.0124
切削钢，梢子得林塑料，标准 弹簧荷重												
M 4	1,5	15	0,6	0,6	1,3	1,5	4,0	16	-30	50	0,9	22060.0204
M 5	2,4	18	1,2	0,8	1,5	2,3	6,0	20	-30	50	1,5	22060.0205
M 6	2,7	20	1,3	0,9	2,0	2,5	7,0	22	-30	50	2,3	22060.0206
M 8	3,5	22	1,5	1,4	2,5	3,0	8,0	38	-30	50	5,0	22060.0208
M10	4,0	22	1,5	1,4	3,0	3,0	10,0	38	-30	50	8,1	22060.0210
M12	6,0	28	2,7	2,0	4,0	4,0	10,0	54	-30	50	14,0	22060.0212
M16	7,5	32	3,2	2,5	5,0	5,0	38,0	100	-30	50	31,0	22060.0216
M20	10,0	40	3,7	3,0	6,0	7,0	58,0	140	-30	50	77,0	22060.0220
M24	12,0	52	3,7	3,0	8,0	10,0	80,0	180	-30	50	143,0	22060.0224
不锈钢，标准 弹簧荷重												
M 3	1,0	12	0,4	0,5	0,7	1,0	2,5	3	-	250	0,9	22060.0403
M 4	1,5	15	0,6	0,6	1,3	1,5	4,0	16	-	250	0,9	22060.0404
M 5	2,4	18	1,2	0,8	1,5	2,3	6,0	20	-	250	1,7	22060.0405
M 6	2,7	20	1,3	0,9	2,0	2,5	6,0	22	-	250	2,8	22060.0406
M 8	3,5	22	1,5	1,4	2,5	3,0	8,0	38	-	250	4,6	22060.0408
M10	4,0	22	1,5	1,4	3,0	3,0	10,0	38	-	250	9,5	22060.0410
M12	6,0	28	2,7	2,0	4,0	4,0	10,0	54	-	250	16,0	22060.0412
M16	7,5	32	3,2	2,5	5,0	5,0	38,0	100	-	250	34,0	22060.0416
M20	10,0	40	3,7	3,0	6,0	7,0	58,0	140	-	250	67,0	22060.0420
M24	12,0	52	3,7	3,0	8,0	10,0	80,0	180	-	250	164,0	22060.0424
不锈钢，增加 弹簧荷重												
M 5	2,4	18	1,2	0,8	1,5	2,3	15,0	44	-	250	2,2	22060.0505
M 6	2,7	20	1,3	0,9	2,0	2,5	20,0	48	-	250	4,1	22060.0506
M 8	3,5	22	1,5	1,4	2,5	3,0	26,0	70	-	250	7,4	22060.0508
M10	4,0	22	1,5	1,4	3,0	3,0	26,0	70	-	250	12,0	22060.0510
M12	6,0	28	2,7	2,0	4,0	4,0	51,0	122	-	250	22,0	22060.0512
M16	7,5	32	3,2	2,5	5,0	5,0	72,0	164	-	250	46,0	22060.0516
M20	10,0	40	3,7	3,0	6,0	7,0	88,0	206	-	250	87,0	22060.0520
M24	12,0	52	3,7	3,0	8,0	10,0	94,0	250	-	250	167,0	22060.0524
不锈钢，梢子得林塑料，标准 弹簧荷重												
M 4	1,5	15	0,6	0,6	1,3	1,5	4,0	16	-30	50	0,9	22060.0604
M 5	2,4	18	1,2	0,8	1,5	2,3	6,0	20	-30	50	1,6	22060.0605
M 6	2,7	20	1,3	0,9	2,0	2,5	7,0	22	-30	50	2,5	22060.0606
M 8	3,5	22	1,5	1,4	2,5	3,0	8,0	38	-30	50	5,1	22060.0608
M10	4,0	22	1,5	1,4	3,0	3,0	10,0	38	-30	50	8,5	22060.0610
M12	6,0	28	2,7	2,0	4,0	4,0	10,0	54	-30	50	14,0	22060.0612
M16	7,5	32	3,2	2,5	5,0	5,0	38,0	100	-30	50	31,0	22060.0616
M20	10,0	40	3,7	3,0	6,0	7,0	58,0	140	-30	50	77,0	22060.0620
M24	12,0	52	3,7	3,0	8,0	10,0	80,0	180	-30	50	143,0	22060.0624
stainless steel, pin from thermoplastic, reinforced spring load												
M 5	2,4	18	1,2	0,8	1,5	2,3	15,0	44	-30	50	1,9	22060.0705
M 6	2,7	20	1,3	0,9	2,0	2,5	20,0	48	-30	50	3,6	22060.0706
M 8	3,5	22	1,5	1,4	2,5	3,0	26,0	70	-30	50	6,6	22060.0708
M10	4,0	22	1,5	1,4	3,0	3,0	26,0	70	-30	50	11,0	22060.0710
M12	6,0	28	2,7	2,0	4,0	4,0	51,0	122	-30	50	20,0	22060.0712
M16	7,5	32	3,2	2,5	5,0	5,0	72,0	164	-30	50	43,0	22060.0716
M20	10,0	40	3,7	3,0	6,0	7,0	88,0	206	-30	50	75,0	22060.0720
M24	12,0	52	3,7	3,0	8,0	10,0	94,0	250	-30	50	146,0	22060.0724

¹⁾ 统计平均值

配件

	d ₁	b	尺寸		[g]	品号
			[mm]			
用于嵌装插销于沟槽的组装工具						
	M 3	50	2,35	55	17	22060.0903
	M 4	50	3,00	55	18	22060.0904
	M 5	50	4,00	60	21	22060.0905
	M 6	60	4,70	60	30	22060.0906
	M 8	60	6,45	70	39	22060.0908
	M10	80	8,00	80	66	22060.0910
	M12	80	9,80	80	72	22060.0912
	M16	100	13,50	105	144	22060.0916
	M20	100	17,00	115	162	22060.0920
	M24	100	19,90	100	258	22070.0838

应用范例



遵守

For detailed compliance information please select the desired article number.