

夹持方形块 · 焊接，半成品

EH 1910.



产品描述

材质

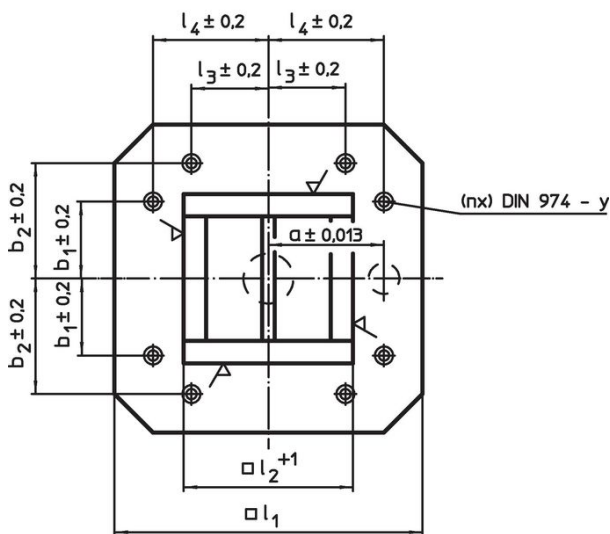
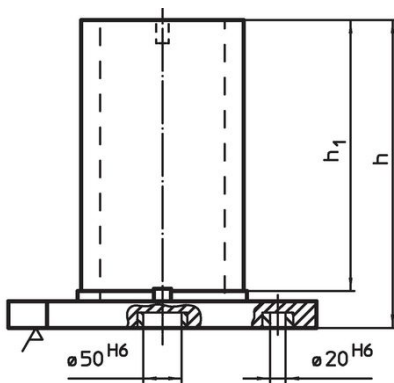
- 钢，焊接

更多信息


注意事项

特殊基板欢迎洽询。

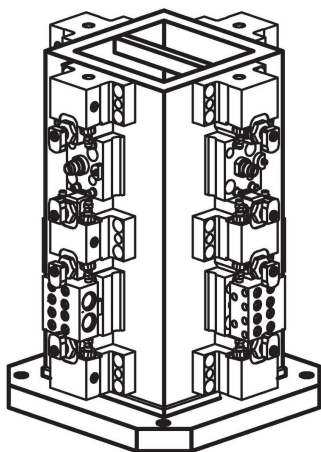
图面



订单信息

l <sub>1</sub>	l <sub>2</sub> +1	l <sub>3</sub> ±0,2	l <sub>4</sub> ±0,2	尺寸					y	螺丝用	固定孔数量 n		品号
				h	h <sub>1</sub>	a ±0,013	b <sub>1</sub> ±0,2	b <sub>2</sub> ±0,2					
400	231	-	150	500	450	150	150	-	12	M12	4	134	<a href="#">1910.220</a>
500	331	-	200	650	595	200	200	-	12	M12	4	265	<a href="#">1910.240</a>
630	451	200	300	800	740	200	200	300	16	M16	8	427	<a href="#">1910.260</a>

## 应用范例



## 遵守

### 符合 RoHS

含铅 - 符合例外 6a / 6b / 6c

### 含有 >0.1% w/w 的 SVHC 物质

含铅 - SVHC [REACH] 清单截至 2024 年 6 月 27 日

### 包含 65 号提案的物质



铅暴露会导致癌症和生殖伤害

<https://www.P65Warnings.ca.gov/>

### 不含冲突矿物

„本产品不含来自刚果民主共和国或邻近国家的任何被指定为“冲突矿物”的物质，例如钽、锡、金或钨。