

插入板
EH 1704.

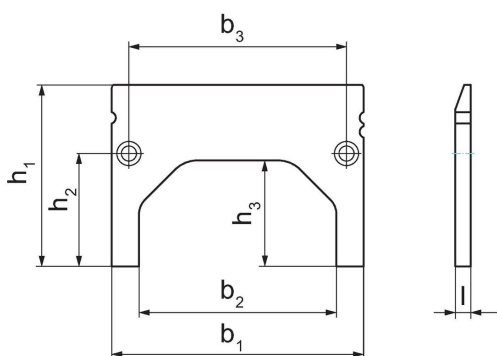
产品描述

- 三个支持高度
- 用于水平调整工件的五面加工夹爪
- 高精度研磨
- 供货时不包含 M 6×8 mm 的安装螺丝 (品号1704.600)
- 本产品是成对供应

材质

- 钢，硬化

图面



订单信息

b ₁	b ₂	b ₃	尺寸			[g]	品号	
			l	h ₁	h ₂			h ₃
			[mm]					
125	98	108	7,6	70	56	53	218	1704.500
125	98	108	7,6	85	56	53	343	1704.510
125	98	108	7,6	90	56	53	356	1704.520

遵守

符合 RoHS

符合指令 2011/65/EU 和指令 2015/863

不含 SVHC 物质

不含超过 0.1% w/w 的 SVHC 物质 - 截至 2024 年 6 月 27 日的 SVHC 清单.

不含 65 号提案物质

不包括 65 号提案物质

<https://www.P65Warnings.ca.gov/>

不含冲突矿物

„本产品不含来自刚果民主共和国或邻近国家的任何被指定为“冲突矿物”的物质，例如钽、锡、金或钨。