

下压式夹具组·低的  
EH 1703.

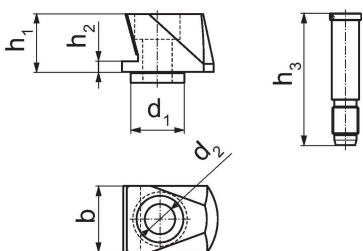
## 产品描述

- 下拉夹具用于夹持和下拉夹紧表面, 未加工或预加工在导轨上或所提供的夹紧螺栓
- 以这种方式, 工件可以被夹持几乎精确地平行导轨用于加工
- 直接接触到夹紧螺栓大幅降低工件的振动
- 4个楔形转接头, 低 (品号1703.300)
- 4个螺栓, 低 M 10×30mm (品号1703.320)
- 4个楔形零件, 4点 (品号1703.340)
- 4个楔形零件微夹具 (品号1703.350)
- 4个夹紧螺栓23mm (品号1703.400)
- 4个紧固螺栓34mm (品号1703.420)

## 材质

- 根据要求

## 图面



## 订单信息

夹钳宽度 [mm]	b	d <sub>1</sub>	d <sub>2</sub>	尺寸			[g]	品号
				h <sub>1</sub> [mm]	h <sub>2</sub>	h <sub>3</sub>		
125	24	20	11	21,7	4	23/34	1484	1703.100

## 遵守

## 符合 RoHS

符合指令 2011/65/EU 和指令 2015/863

## 不含 SVHC 物质

不含超过 0.1% w/w 的 SVHC 物质 - 截至 2024 年 6 月 27 日的 SVHC 清单.

## 不含 65 号提案物质

不包括 65 号提案物质

<https://www.P65Warnings.ca.gov/>

## 不含冲突矿物

„本产品不含来自刚果民主共和国或邻近国家的任何被指定为“冲突矿物”的物质, 例如钽、锡、金或钨。