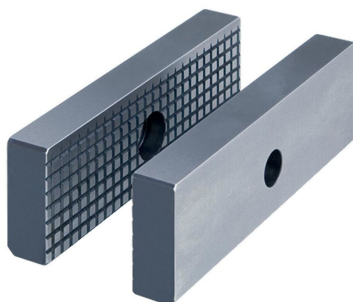


颚 · 有肋纹

EH 1701.



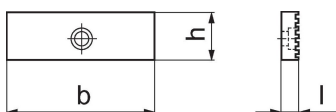
产品描述

- 标准夹爪具有小的表面，可以增加特定的接触压力
- 请单独订购安装螺丝（品号1701.300）
- 本产品成对贩卖


材质

- 钢，硬化

图面



订单信息

夹钳宽度	尺寸				品号
[mm]	b	l	h		
	[mm]	[mm]		[g]	
125	125	15	40	1200	1701.250

遵守

符合 RoHS

符合指令 2011/65/EU 和指令 2015/863

不含 SVHC 物质

不含超过 0.1% w/w 的 SVHC 物质 - 截至 2024 年 6 月 27 日的 SVHC 清单。

不含 65 号提案物质

不包括 65 号提案物质

<https://www.P65Warnings.ca.gov/>

不含冲突矿物

„本产品不含来自刚果民主共和国或邻近国家的任何被指定为“冲突矿物”的物质，例如钽、锡、金或钨。