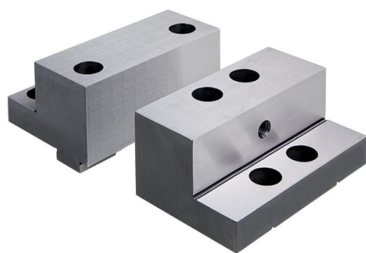


主要的夹爪转接头

EH 1701.



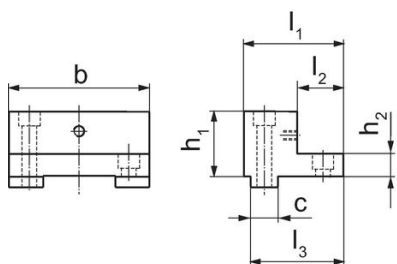
产品描述

- 夹爪高侧硬化
- 额外螺纹用来安装可替换式夹爪
- 夹紧表面研磨
- 点击系统安装 (品号 1701.190 -1701.200) 在夹爪两侧

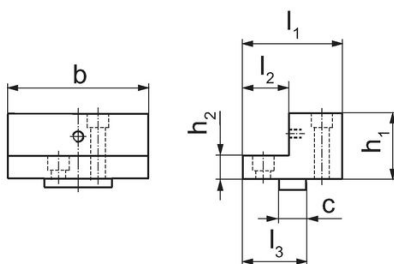
材质

- 钢

图面



图片 1

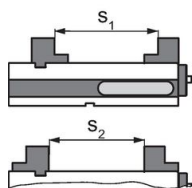


图片 2

订单信息

夹钳宽度 [mm]	尺寸							[kg]	品号
	b	l ₁	l ₂	l ₃ [mm]	h ₁	h ₂	c		
夹爪, 固定 – 相片 1									
125	126	85	32	77	58	20	24	4	1701.140
Jaw, movable – 相片 2									
125	126	80	32	52	58	20	24	4	1701.150

应用范例



	MS 125-S	MS 125-M	MS 125-L
Clamping width s ₁	66 - 126	71 - 243	66 - 376
Clamping width s ₂	0 - 107	47 - 224	0 - 357

遵守

符合 RoHS

符合指令 2011/65/EU 和指令 2015/863

不含 SVHC 物质

不含超过 0.1% w/w 的 SVHC 物质 - 截至 2024 年 1 月 23 日的 SVHC 清单.

不含 65 号提案物质

不包括 65 号提案物质

<https://www.P65Warnings.ca.gov/>

不含冲突矿物

„本产品不含来自刚果民主共和国或邻近国家的任何被指定为“冲突矿物”的物质，例如钽、锡、金或钨。