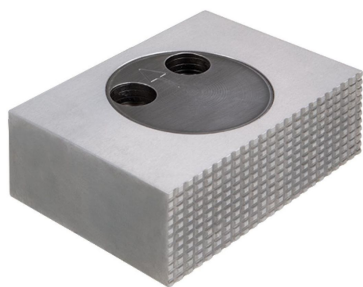


## 枢纽夹爪·可动式

EH 1701.



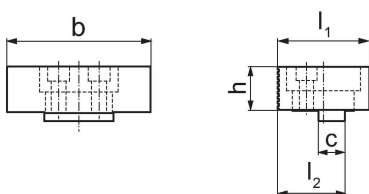
## 产品描述

- 一侧光滑，另一侧肋
- 360度旋转
- 用硬化基本夹爪一起使用（品号1701.120）
- 适合安装互换式的平行面（品号 1701.190 - 1701.200）


## 材质

- 钢，硬化

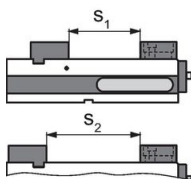
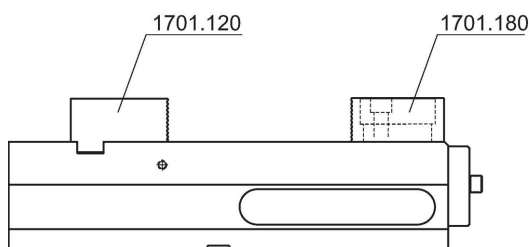
## 图面



## 订单信息

夹钳宽度 [mm]	b	l <sub>1</sub>	尺寸 l <sub>2</sub> [mm]	h	c	 [kg]	品号	
Jaw, movable	125	124,4	84	62	39,5	24	3	1701.180

## 应用范例



	MS 125-S	MS 125-M	MS 125-L
Clamping width s <sub>1</sub>	0 - 45	0 - 161	0 - 296
Clamping width s <sub>2</sub>	0 - 99	38 - 213	0 - 349

## 遵守

## 符合 RoHS

符合指令 2011/65/EU 和指令 2015/863

## 不含 SVHC 物质

不含超过 0.1% w/w 的 SVHC 物质 - 截至 2024 年 1 月 23 日的 SVHC 清单。

## 不含 65 号提案物质

不包括 65 号提案物质

<https://www.P65Warnings.ca.gov/>

## 不含冲突矿物

„本产品不含来自刚果民主共和国或邻近国家的任何被指定为“冲突矿物”的物质，例如钽、锡、金或钨。