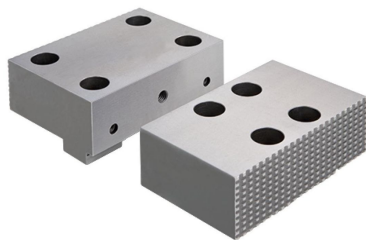


基本夹爪 · 中高硬度锤击

EH 1701.



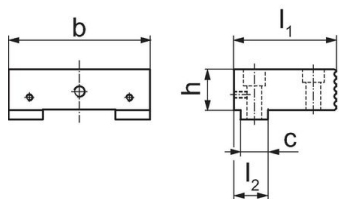
产品描述

- 一侧光滑，一侧锯齿
- 额外的螺纹用于平行和安装可更换的夹爪（品号1701.250-1701.280）
- 在光滑侧
- 点击系统安装（品号1701.190-1701.200）在夹爪的两侧

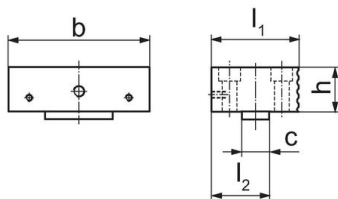
材质

- 钢，硬化

图面



图片 1

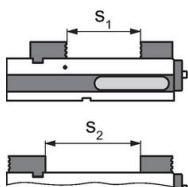


图片 2

订单信息

夹钳宽度 [mm]	尺寸					[kg]	品号
	b	l ₁	l ₂ [mm]	h	c		
夹爪, 固定 – 相片 1							
125	124,4	88	30	39,5	24	3	1701.120
Jaw, movable – 相片 2							
125	124,4	76	50	39,5	24	3	1701.130

应用范例



	MS 125-S	MS 125-M	MS 125-L
Clamping width s ₁	0 - 58	0 - 173	0 - 308
Clamping width s ₂	0 - 111	50 - 225	4 - 361

遵守

符合 RoHS

符合指令 2011/65/EU 和指令 2015/863

不含 SVHC 物质

不含超过 0.1% w/w 的 SVHC 物质 - 截至 2024 年 6 月 27 日的 SVHC 清单.

不含 65 号提案物质

不包括 65 号提案物质

<https://www.P65Warnings.ca.gov/>

不含冲突矿物

„本产品不含来自刚果民主共和国或邻近国家的任何被指定为“冲突矿物”的物质，例如钽、锡、金或钨。