

## 定位夹持棒

EH 1549.200 - EH 1649.200

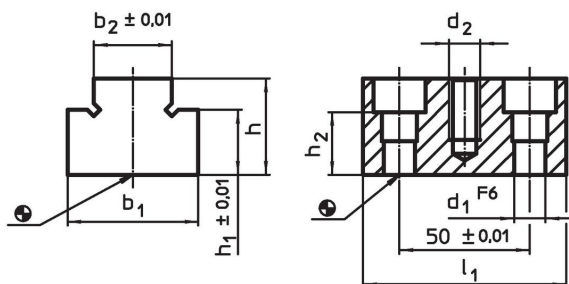


### 产品描述

#### 材质

- 钢，表面硬化，研磨

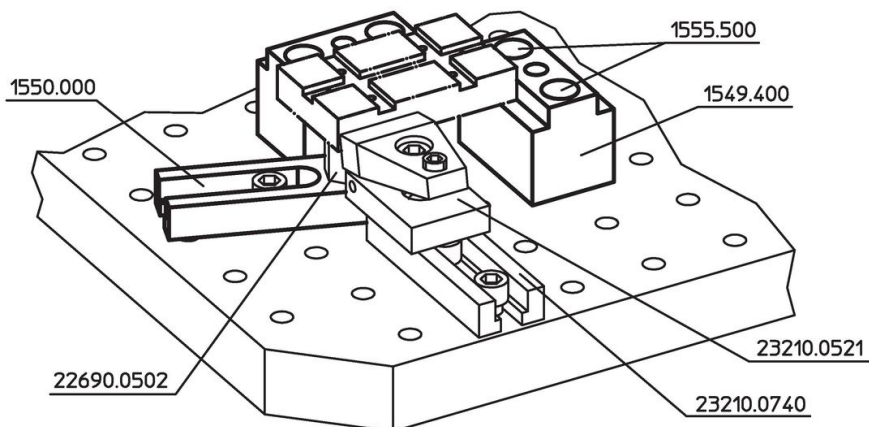
### 图面



### 订单信息

系统	尺寸								📦 [g]	品号
	$l_1$	$b_1$	$h$	$b_2$	$h_1$	$h_2$	$d_1$	$d_2$		
L12	78	50	37	30	25	24	12	M12	834	<a href="#">1549.200</a>
L12	78	50	57	30	45	24	12	M12	1317	<a href="#">1549.400</a>
L16	90	60	45	40	35	25	16	M16	1439	<a href="#">1649.200</a>

### 应用范例



## 遵守

### 符合 RoHS

符合指令 2011/65/EU 和指令 2015/863

### 不含 SVHC 物质

不含超过 0.1% w/w 的 SVHC 物质 - 截至 2024 年 6 月 27 日的 SVHC 清单.

### 不含 65 号提案物质

不包括 65 号提案物质

<https://www.P65Warnings.ca.gov/>

### 不含冲突矿物

„本产品不含来自刚果民主共和国或邻近国家的任何被指定为“冲突矿物”的物质，例如钽、锡、金或钨。