

## 角形推板

EH 1120.400 - EH 1122.300

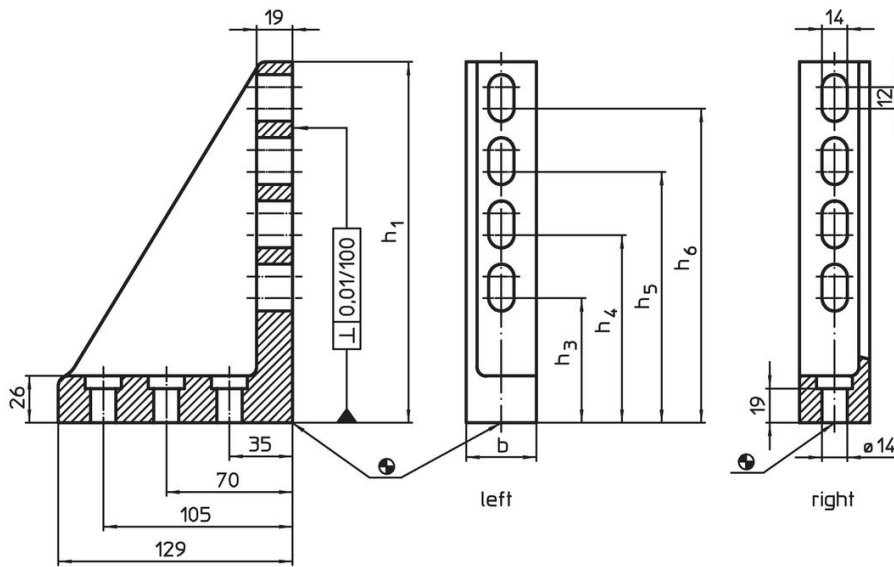


### 产品描述

#### 材质

- 灰铸铁，磷酸盐处理，研磨

### 图面



### 订单信息

系统	b	h <sub>1</sub>	尺寸				网络位置	重量 [g]	品号
			h <sub>3</sub>	h <sub>4</sub>	h <sub>5</sub>	h <sub>6</sub>			
V70	37	140	69	104	-	-	左	1546	<a href="#">1120.400</a>
V70	37	200	69	104	139	174	左	1820	<a href="#">1120.500</a>
V70	37	140	69	104	-	-	右	1450	<a href="#">1121.000</a>
V70	37	200	69	104	139	174	右	1840	<a href="#">1121.100</a>
V70	66	140	69	104	-	-	左	2970	<a href="#">1121.600</a>
V70	66	200	69	104	139	174	左	3753	<a href="#">1121.700</a>
V70	66	140	69	104	-	-	右	2970	<a href="#">1122.200</a>
V70	66	200	69	104	139	174	右	3466	<a href="#">1122.300</a>

## 遵守

### 符合 RoHS

符合指令 2011/65/EU 和指令 2015/863

### 不含 SVHC 物质

不含超过 0.1% w/w 的 SVHC 物质 - 截至 2024 年 1 月 23 日的 SVHC 清单.

### 不含 65 号提案物质

不包括 65 号提案物质

<https://www.P65Warnings.ca.gov/>

### 不含冲突矿物

„本产品不含来自刚果民主共和国或邻近国家的任何被指定为“冲突矿物”的物质，例如钽、锡、金或钨。